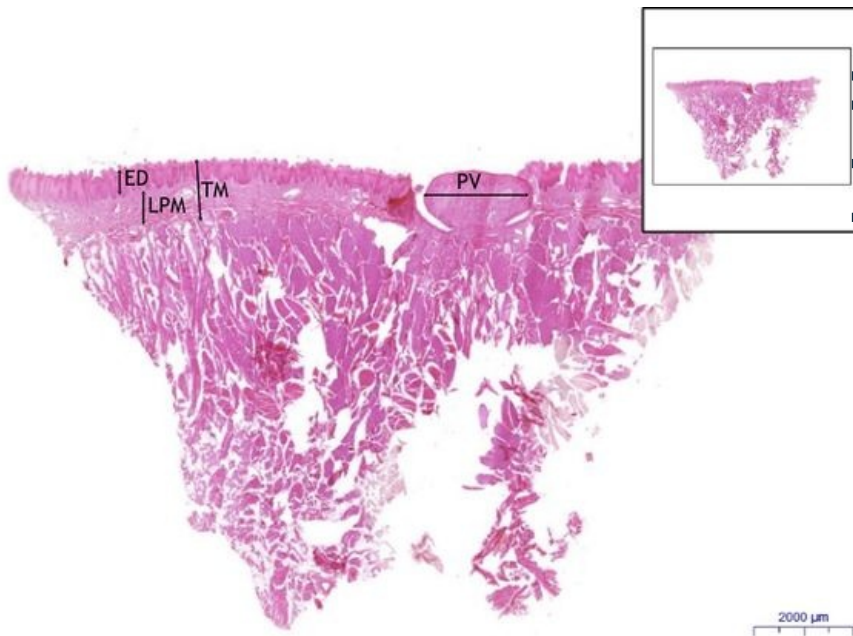


# Jazyk - radix / Root of tongue - HE

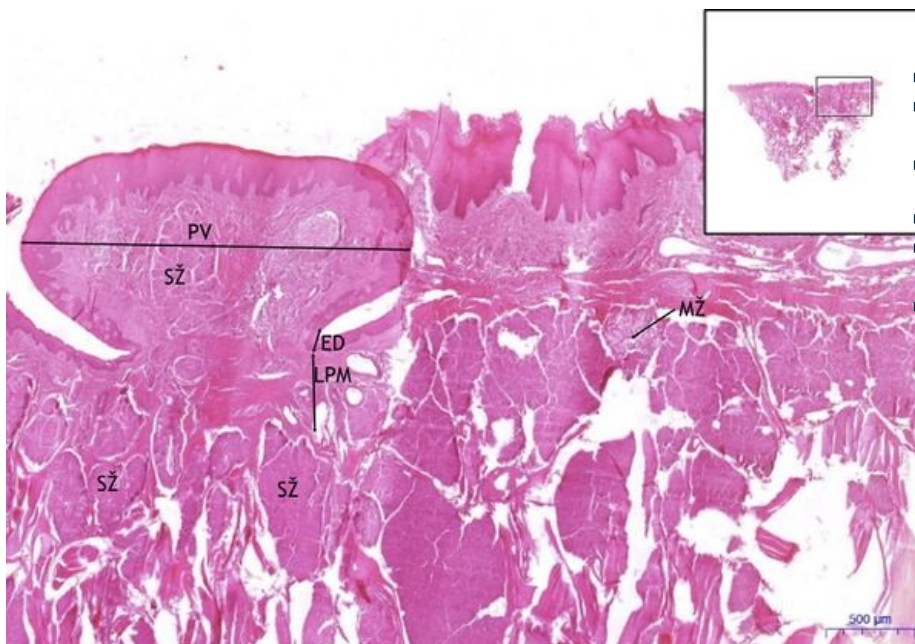
## Jazyk - kořen / Root of tongue, HE 0,6x



### Jazyk - radix / Root of tongue:

- 1) **TM** - tunica mucosa
- 2) **ED** - vrstevnatý dlaždicový epitel / stratified squamous epithelium
- a) **PV** - papilla vallata
- 3) **LPM** - lamina propria mucosae

## Jazyk - kořen / Root of tongue, HE 2x



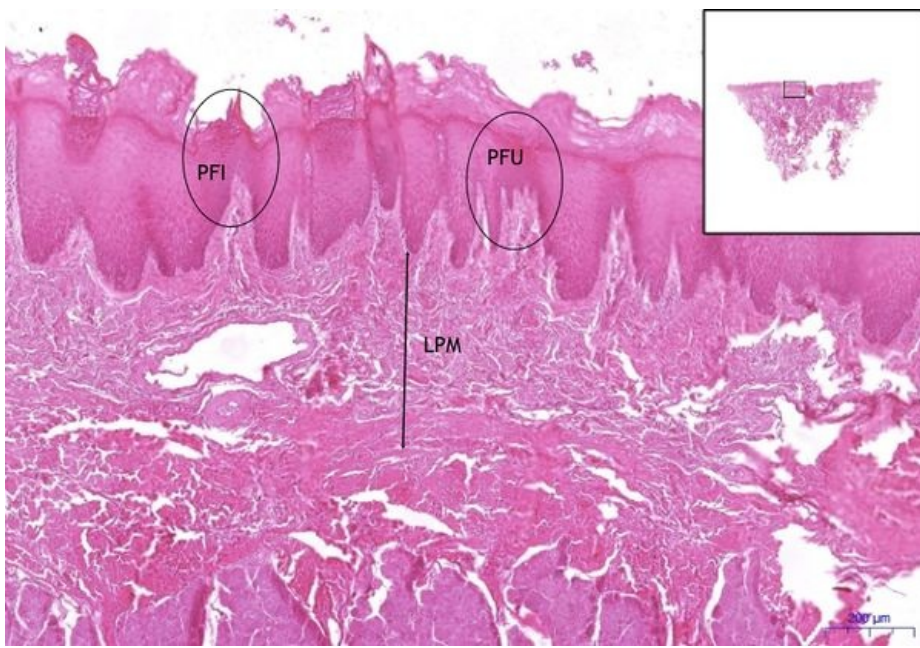
### Jazyk - radix / Root of tongue:

- 1) **TM** - tunica mucosa
- 2) **ED** - vrstevnatý dlaždicový epitel / stratified squamous epithelium
- a) **PV** - papilla vallata
- 3) **LPM** - lamina propria mucosae
- a) **MŽ** - mucinózní žláza / mucinous gland (Weber g.)
- b) **SŽ** - serózní žláza / serous gland (Ebner g.)

## Jazyk - kořen / Root of tongue, HE 5x

### Jazyk - radix / Root of tongue:

- 1) **ED** - vrstevnatý dlaždicový epitel / stratified squamous epithelium
- a) **PFI** - papillae filiformes / filiform papillae
- b) **PFU** - papillae fungiformes / fungiform papillae
- 2) **LPM** - lamina propria mucosae



## Jazyk - kořen / Root of tongue, HE 40x



### Jazyk - radix / Root of tongue:

- 1) ED - vrstevnatý dlaždicový epitel / stratified squamous epithelium
- a) CHP - chuťové pohárky / taste buds

## Navigace

### Navigace: Zažívací systém / Digestive tract

← Preparát  
Z2

Seznam  
preparátů

Preparát Z4  
→