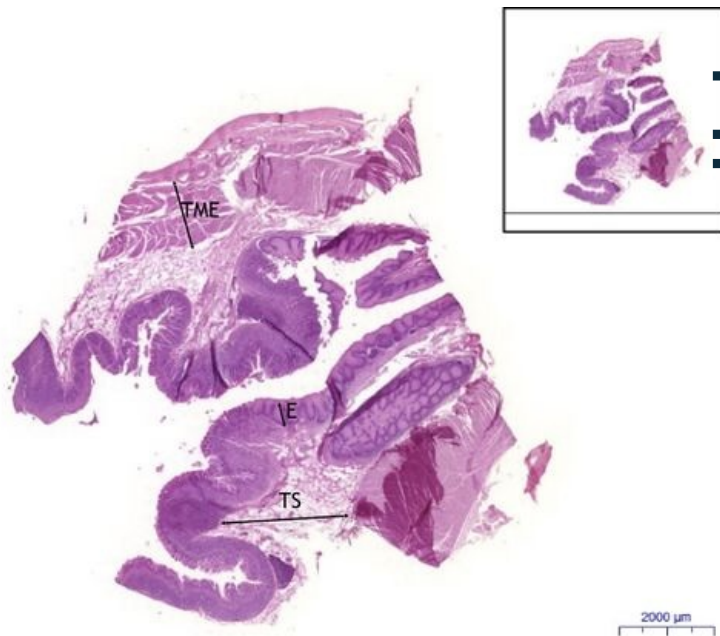


Kardie žaludku / Stomach cardia - HE

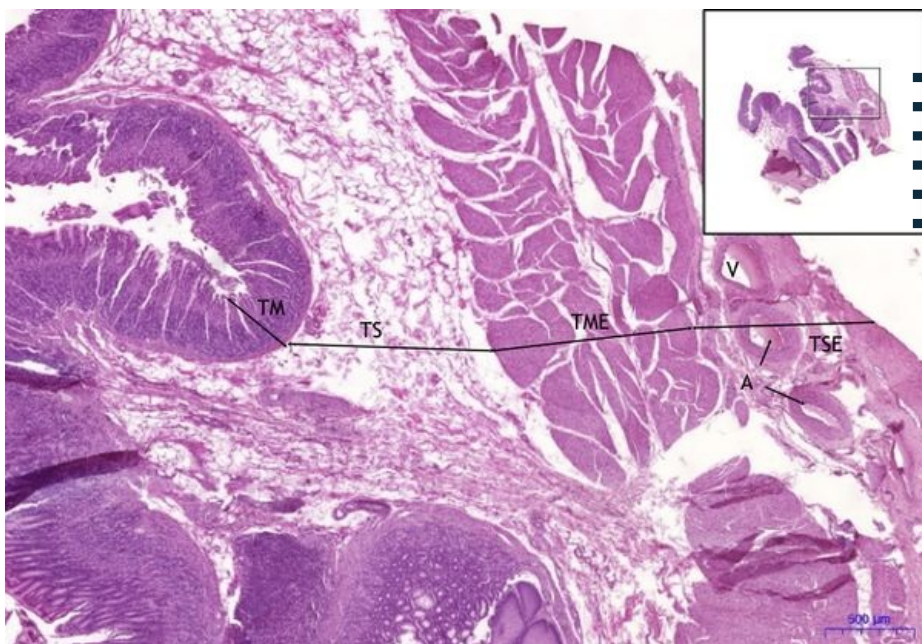
Kardie žaludku / Stomach cardia, HE 0,5x



Kardie žaludku / Stomach cardia:

- 1) **E** - epitel jícnu / epithelium of esophagus
- 2) **TS** - tunica submucosa
- 3) **TME** - tunica muscularis externa

Kardie žaludku / Stomach cardia, HE 2x



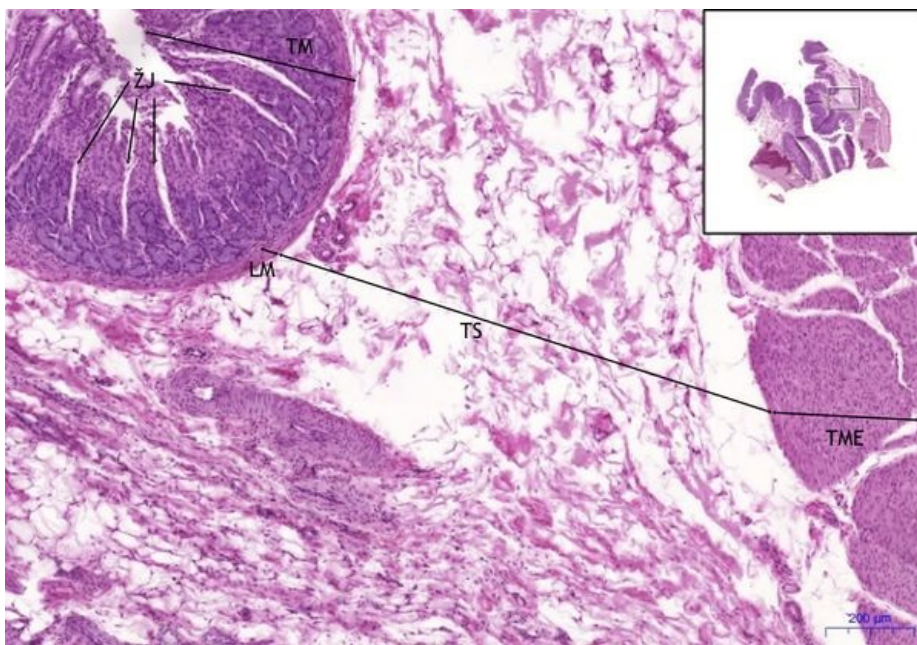
Kardie žaludku / Stomach cardia:

- 1) **TM** - tunica mucosa
- 2) **TS** - tunica submucosa
- 3) **TME** - tunica muscularis externa
- 4) **TSE** - tunica serosa
- 5) **A** - artérie/artery
- 6) **V** - véna

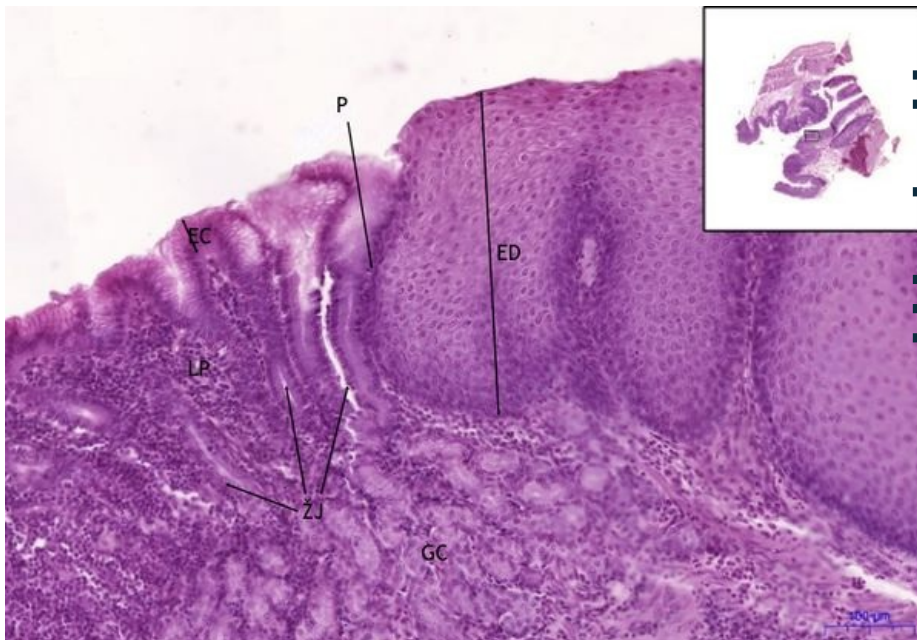
Kardie žaludku / Stomach cardia, HE 5x

Kardie žaludku / Stomach cardia:

- 1) **TM** - tunica mucosa
- a) **ŽJ** - žaludeční jamky / gastric pits
- 2) **LM** - lamina muscularis mucosae
- 3) **TS** - tunica submucosa
- 4) **TME** - tunica muscularis externa



Kardie žaludku / Stomach cardia, HE 10x



Kardie žaludku / Stomach cardia:

- **1) TM** - tunica mucosa
- **a) ED** - vrstevnatý dlaždicový epitel jícnu / esophageal stratified squamous epithelium
- **b) EC** - jednovrstevný cylindrický epitel žaludku / stomach simple columnar epithelium
- **c) ŽJ** - žaludeční jamky / gastric pits
- **d) GC** - glandulae cardiacae
- **e) P** - přechod/transition

Navigace

Navigace: Močový systém / Urinary system

← Preparát
Z9

Seznam
preparátů

Preparát Z11
→