

# Kategorie:Klinická biochemie

## Pages in category "Klinická biochemie"

The following 200 pages are in this category, out of 205 total.

(previous page) (next page)

### A

- Aceton
- Acidobazická rovnováha
- Albumin
- Albumin/stanovení
- Albuminurie
- Alkalická fosfatáza
- Aminotransferázy
- Amoniak
- Amyláza
- Amyláza/charakteristika
- Amyláza/interpretace
- Amyláza/průkaz makroamylázy
- Amyláza/stanovení
- Amyláza/stanovení ve stolici
- ANA
- ANCA
- Arsenazo III
- Arthritis uratica
- Ateroskleróza
- Atomová absorpční fotometrie
- Autoprotilátky

### B

- Bence-Jonesova bílkovina
- Benzidin
- Biochemická vyšetření jater
- Biochemická vyšetření pankreatu
- Biochemická vyšetření u akutního infarktu myokardu
- Biochemické ukazatele akutního infarktu myokardu
- Biochemické vyšetření mozkomíšního moku
- Biochemické vyšetření u hyperlipoproteinémie
- Biologické faktory ovlivňující biochemické hodnoty
- Bromtymolová modř
- *Bílkoviny krevního séra*
- Bílkoviny v mozkomíšním moku
- Bílkoviny v séru a moči (1. LF UK, VL)

### C

- C-peptid
- Celková bílkovina
- Chemické vyšetření moči mokrou cestou
- Chloridy
- Cholinesteráza
- Chrom
- Coomassie brilliant blue G 250
- Criglerův-Najjarův syndrom
- Cytologické vyšetření mozkomíšního moku

### D

- D-dimery
- De Ritisův koeficient
- Dechové testy s uhlíkem-13
- Dechové testy s vodíkem
- Dechový test s D-xylózou značenou uhlíkem-13
- Dechový test s močovinou značenou uhlíkem-13
- Dechový test s oktanoátem sodným značeným uhlíkem-13
- Dechový test se smíšenými triglyceridy značenými uhlíkem-13

- Diabetologický soubor
- Dichlorbenzendiazoniumtetrafluoroborát
- Diferenciální diagnostika ikteru
- Doporučený postup vyšetření při podezření na akutní infarkt myokardu
- Dyslipidémie
- Dysproteinemie

## E

- Elektroforéza bílkovin v séru
- ELISA
- Ethidiumbromid
- Eylester tetrabromfenolftaleinu

## F

- Fluor
- Fosfát
- Fruktóza
- Funkční testy v gastroenterologii
- Funkční vyšetření ledvin

## G

- Gama-glutamyltransferáza
- Glukóza v moči
- Glykemie/stanovení
- Glykolýza

## H

- HDL
- Hemoglobin a jeho deriváty (1. LF UK, VL, Praktická cvičení z biochemie)
- Hemoglobin a jeho deriváty (LF MU)
- Hemoglobin v moči
- Hořčík
- Hyperamonemie
- Hyperfosfatémie
- Hypergamaglobulinemie
- Hyperkalcémie
- Hyperleptinémie
- Hypofosfatémie
- Hypokalcémie
- Hypolipidemika
- Hypostenurie

## I

- Indikátory kostní přestavby, markery kostní resorpce
- Inhibitory PCSK9
- Isoenzymy
- Izostenurie

## J

- Jaterní testy
- Jód

## K

- Kalcium
- Kalium
- Karbohydrátdeficientní transferin
- Ketolátky v moči
- Ketolátky v moči/stanovení
- Portál:Klinická biochemie
- Kobalt
- Kombinované poruchy acidobazické rovnováhy
- Korekce a kompenzace poruch acidobazické rovnováhy
- Kreatinin
- Kreatinkináza
- Kreatinkináza/stanovení
- Krevní sérum
- Krvstallv

- Kumenhydroperoxid
- Kyselina močová
- Kyselina sulfosalicylová
- Kyslíkové parametry

## L

- Uživatel: L. Hoznauerová/Pískoviště
- Laboratorní diagnostika autoimunitních onemocnění
- Laboratorní vyšetření acidobazické rovnováhy
- Laktát
- Laktátdehydrogenáza
- Legalova zkouška
- Lightova kritéria
- Likvorové syndromy
- Lipoproteiny (klinika)
- Lipáza/stanovení
- Lipáza/základní charakteristika

## M

- Mangan
- Mechanismus hyperglykemií indukovaného poškození tkání
- Metabolická acidóza
- Metabolická alkalóza
- Metoxybenzendiazoniumtetrafluoroborát
- Molybden
- Monitorování hladin léků
- Monitorování vnitřního prostředí v intenzivní péči
- Mozkomíšní mok
- Myoglobin
- Měď
- Měření pH

## N

- Natrium
- Natriuretické peptidy
- Nebílkovinné dusíkaté látky
- Nitroprusid sodný
- Nádorové markery

## O

- Odhad glomerulární filtrace podle Cockrofta a Gaulta
- Osmolalita séra
- Portál: Otázky z klinické biochemie (1. LF UK, VL)

## P

- Parametry obstrukce žlučových cest
- Parametry poškození hepatocytu
- Parametry syntetické funkce jater
- Parametry vodního hospodářství
- PH moči
- Plazmatické bílkoviny
- Point of care testing
- Poruchy acidobazické rovnováhy
- Poruchy vodního hospodářství
- Principy léčby poruch acidobazické rovnováhy
- Produkty pokročilé glykace
- Prostatický specifický antigen
- Proteinurie
- Pyrogallolová červeň

## R

- Reiberův diagram
- Relativní hustota moči
- Relativní hustota moči/stanovení
- Respirační acidóza
- Respirační alkalóza
- Revmatoidní faktor
- Rivaltova zkouška

## S

- Schillingův test
- Screening céliakie
- Screening nádorů tlustého střeva
- Screening vrozených vývojových vad
- Screeningové programy v gastroenterologii
- Sekretin-pankreozyminový přímý test
- Selen
- Sodík v moči
- Spektrofotometrie mozkomíšního moku
- Stanovení askorbátu v moči
- Stanovení bilirubinu v moči
- Stanovení bílkoviny v moči
- Stanovení dusitanů v moči
- Stanovení glukózy v moči
- Stanovení hemoglobinu v moči
- Stanovení leukocytů v moči
- Stanovení pH moči
- Stanovení urobilinogenu v moči
- Statimová vyšetření
- Stopové prvky

## T

- Tetrabromfenolová modř
- Tetrachlorfenoltetrabromsulfoftalein
- Tetrametylbenzidin
- Thiamin pyrofosfát
- Troponiny
- Trypsin
- Typizace proteinurie

## U

- Urea
- Urobilinogen

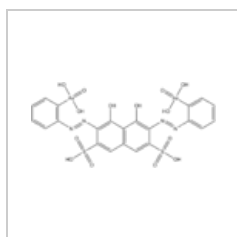
## V

- Vybraná biochemická vyšetření u pacientů s diabetes mellitus (1. LF UK, VL, 2. roč.)
- Vyšetření endoteliálního poškození
- Vyšetření funkce štítné žlázy
- Vyšetření metabolismu porfyrinů
- Vyšetření mozkomíšního moku
- Vyšetření moči
- Vyšetření moči při infekci močových cest
- Vyšetření moči/chemické
- Vyšetření moči/Fyzikální
- Vyšetření moči/Mikroskopické
- Vyšetření močového sedimentu

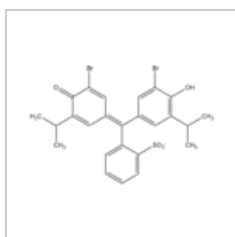
(previous page) (next page)

## Media in category "Klinická biochemie"

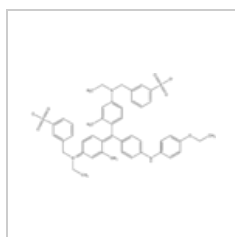
The following 36 files are in this category, out of 36 total.



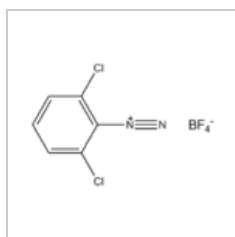
Arsenazo III.png  
1,537 × 701; 22 KB



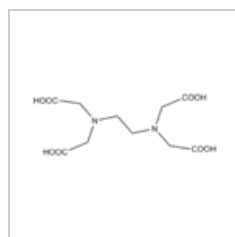
Bromtymolová m...  
1,224 × 782; 14 KB



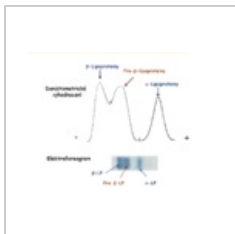
Coomasie brillian...  
2,062 × 1,165; 28 KB



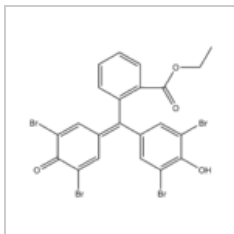
Dichlorobenzendi...  
715 × 481; 6 KB



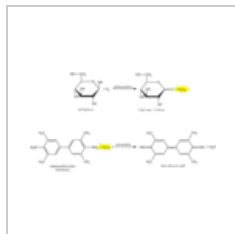
EDTA.png  
937 × 322; 7 KB



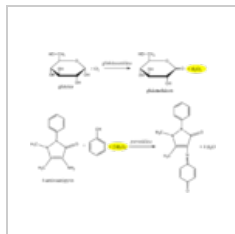
ELFO lipo s LDL a...  
960 × 720; 91 KB



Etylester tetrabr...  
897 × 751; 13 KB



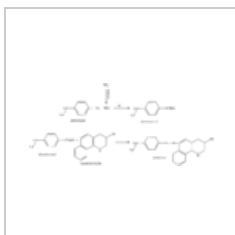
Glukózaoxidázov...  
2,975 × 1,596; 58 KB



Glukózaoxidázov...  
2,031 × 1,547; 47 KB



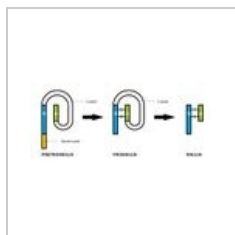
Glykémie.png  
1,015 × 694; 30 KB



Griessova reakce...  
3,157 × 1,383; 50 KB



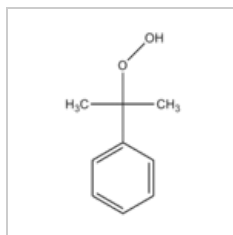
Hodnocení glyke...  
922 × 911; 20 KB



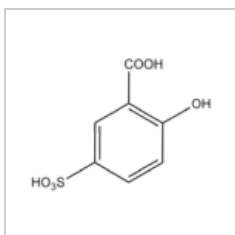
Insulin.jpg  
700 × 303; 52 KB



Interpretace elev...  
960 × 720; 22 KB



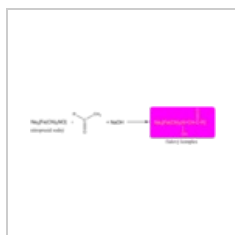
Kumenhydropero...  
391 × 601; 5 KB



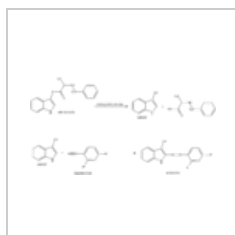
Kyselina sulfosal...  
590 × 431; 6 KB



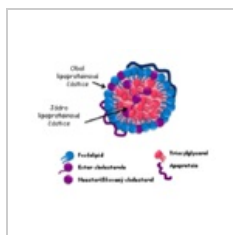
Kyvety.jpg  
2,604 × 2,337;  
4.11 MB



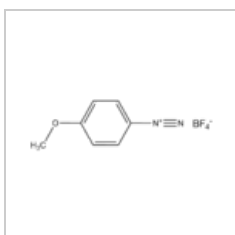
Legalova zkoušk...  
1,951 × 406; 17 KB



Leukocytární est...  
3,114 × 1,624; 59 KB



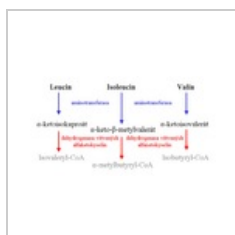
Lipoprotein.png  
540 × 440; 112 KB



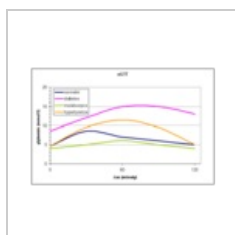
Metoxybenzendi...  
923 × 260; 5 KB



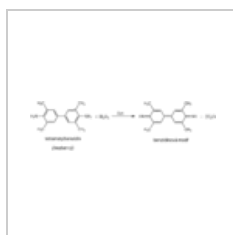
Nedostatek inzuli...  
1,010 × 1,028; 33 KB



Nemoc javorovéh...  
604 × 323; 7 KB



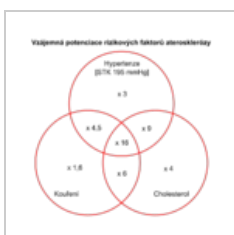
OGTT.png  
593 × 380; 3 KB



Oxidace tetramet...  
2,089 × 554; 22 KB



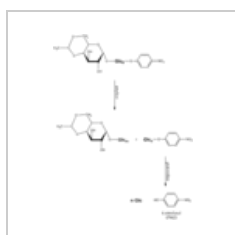
Reakce katalyzov...  
1,781 × 1,243; 40 KB



RF ateriosklerózy...  
800 × 800; 87 KB



Stanovení ALT.png  
1,668 × 1,589; 38 KB



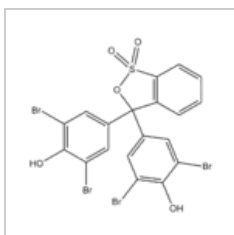
Stanovení amylá...  
1,790 × 2,376; 43 KB



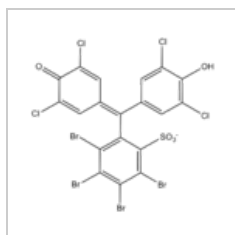
Stanovení AST.png  
1,705 × 1,589; 41 KB



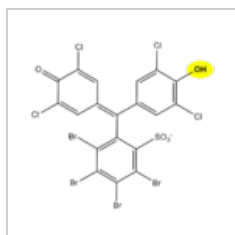
Stanovení pH mo...  
2,968 × 1,896; 92 KB



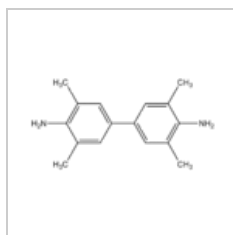
Tetrabromfenolo...  
834 × 798; 15 KB



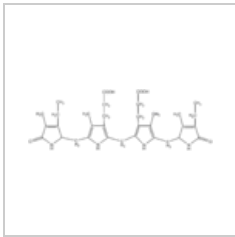
Tetrachlorfenolte...  
904 × 859; 15 KB



Tetrachlorfenolte...  
942 × 859; 16 KB



Tetrametylbenzi...  
945 × 472; 9 KB



Urobilinogen.png  
1,883 × 624; 24  
KB