

# Kategorie:Neurowiki

## Pages in category "Neurowiki"

The following 90 pages are in this category, out of 90 total.

### A

- Afázie/PGS/diagnostika
- Akutní epidurální hematom/PGS
- Akutní epidurální hematom/PGS/diagnostika
- Akutní stavy v neurologii a poruchy vědomí/PGS
- Akutní subdurální hematom/PGS/diagnostika

### B

- Balismus/PGS/diagnostika
- Behaviorální modely učení a paměti
- Bolesti hlavy/PGS
- Bolesti zad, kořenové syndromy na dolních končetinách/PGS
- Bruxismus/PGS/diagnostika

### C

- Centrální spánková apnoe/PGS/diagnostika
- Cervikogenní závratě/PGS/diagnostika
- Chorea/PGS/diagnostika
- Chronický subdurální hematom/PGS/diagnostika
- Cluster headache/PGS/diagnostika
- Cévní mozkové příhody/PGS

### D

- Diferenciálně diagnostická rozvaha v neurologii/PGS
- Difúzní axonální postižení/PGS
- Dystonie/PGS/diagnostika

### E

- Epilepsie/PGS
- Esenciální tremor/PGS/diagnostika

### H

- Hemoragické cévní mozkové příhody/PGS/diagnostika
- Hereditární onemocnění/PGS/diagnostika
- Hypo- a hyperkinetické poruchy hybnosti/PGS

### I

- Insomnie/PGS/diagnostika
- Intracerebrální hematom/PGS/diagnostika
- Ischemický iktus/PGS/diagnostika

### K

- Kmenové ischemie/PGS/diagnostika
- Kontuze mozku/PGS/diagnostika
- Kraniocerebrální a míšní traumata/PGS
- Krvácení v zadní jámě/PGS/diagnostika

### L

- Lacerace mozku/PGS/diagnostika

### M

- Uživatel:Mala iv/Pískoviště

- Menierova choroba/PGS
- Migréna/PGS/diagnostika
- Mozkové herniace/PGS/diagnostika
- Myastenien gravis/PGS
- Myoklonus/PGS/diagnostika
- Míšní traumata/PGS/diagnostika

## N

- Nadměrná denní spavost/PGS/diagnostika
- Narkolepsie/PGS/diagnostika
- Nejčastější syndromy a onemocnění dětské neurologie/PGS
- Neuralgie trojklanného nervu/PGS
- Neurofyziologie učení a paměti
- Neuroinfekce, záněty CNS/PGS
- Neuropatie a nervosvalová onemocnění/PGS
- Portál:Neurowiki
- Nitrolební hypertenze/PGS
- Nystagmus/PGS/diagnostika
- Nádory CNS

## O

- Obstrukční spánková apnoe/PGS/diagnostika
- Okohybné poruchy/PGS/diagnostika
- Otok mozku/PGS/diagnostika
- Otoskleróza/PGS/diagnostika
- Otřes mozku/PGS
- Otřes mozku/PGS/diagnostika

## P

- Paraneoplastické postižení/PGS/diagnostika
- PARK geny
- PARK geny/podrobnosti
- Parkinsonova nemoc/PGS
- Parkinsonský syndrom/PGS/diagnostika
- Paréza nervus facialis/PGS
- Periodické pohyby končetinami ve spánku/PGS/diagnostika
- Polyneuropatie/PGS/diagnostika
- Polyradikuloneuritis/PGS
- Polékové dyskineze/PGS/diagnostika
- Poruchy rovnováhy/PGS
- Poruchy spánku a chorobné projevy související se spánkem/PGS
- Poruchy spánku/PGS (VPL)
- Poruchy řečové komunikace a poruchy polykání/PGS
- Postižení nervus trigeminus/PGS/diagnostika
- Posttraumatické závratě/PGS/diagnostika

## R

- Roztroušená skleróza/PGS

## S

- Sekundární parkinsonský syndrom/PGS/diagnostika
- SOL
- Subarachnoidální krvácení/PGS
- Subarachnoidální krvácení/PGS/diagnostika
- Swelling mozku/PGS/diagnostika
- Syndrom neklidných nohou/PGS/diagnostika

## T

- Tenzní bolesti hlavy/PGS/diagnostika
- Tiky/PGS/diagnostika
- Traumatické subarachnoideální krvácení/PGS/diagnostika
- Tumory mostomozečkového koutu/PGS/diagnostika
- Tumory zadní jámy/PGS/diagnostika
- Třes/PGS/diagnostika

## V

- Vertigo/PGS/diagnostika

- Vestibulární ataxie/PGS/diagnostika

## W

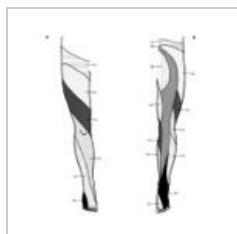
- Wernickeho encefalopatie/PGS/diagnostika
- Wilsonova nemoc/PGS/diagnostika

## Ř

- Řečová apraxie/PGS/diagnostika

## Media in category "Neurowiki"

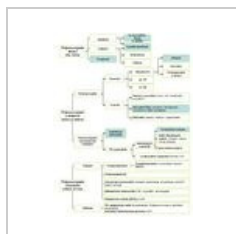
The following 17 files are in this category, out of 17 total.



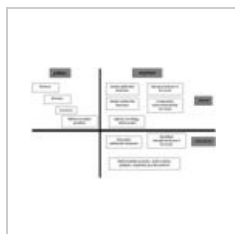
Kapitola11 obr1.j...  
537 × 585; 61 KB



Kapitola15 obraz...  
714 × 500; 150 KB



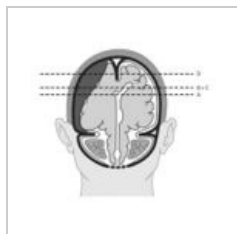
Kapitola15 obraz...  
588 × 784; 158 KB



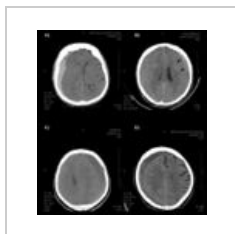
Kapitola3 obraze...  
756 × 459; 80 KB



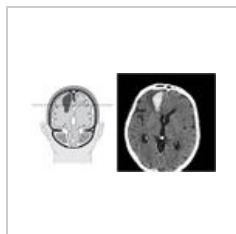
Kapitola3 obraze...  
491 × 258; 61 KB



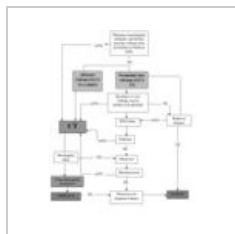
Kapitola3 obraze...  
307 × 272; 51 KB



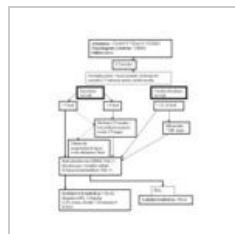
Kapitola3 obraze...  
544 × 592; 107 KB



Kapitola3 obraze...  
539 × 287; 79 KB



Kapitola3 obraze...  
659 × 823; 102 KB



Kapitola6 obraze...  
584 × 713; 118 KB



Kapitola7 obr1.jpg  
396 × 397; 86 KB



Kapitola7 obr2.jpg  
399 × 398; 76 KB



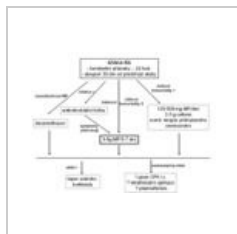
Kapitola7 obr3.jpg  
400 × 397; 97 KB



Kapitola7 obr4.jpg  
398 × 396; 88 KB



Kapitola7 obr5.jpg  
398 × 398; 87 KB



Kapitola7 schem...  
709 × 540; 120 KB



Lecba IH schema...  
624 × 695; 133 KB