

Kategorie:Psychiatrie

Subcategories

This category has only the following subcategory.

A

- Adiktologie (44 P)

Pages in category "Psychiatrie"

The following 173 pages are in this category, out of 173 total.

A

- Abstinenční syndrom
- Abusus
- Abusus opioidů
- Abúzus alkoholu
- Abúzus návykových látek
- Aceton
- Agorafobie
- Alzheimerova choroba
- Alzheimerova demence
- Amfetaminy
- Amnestický syndrom
- Anaemia factitia
- Anosognózie
- Antidepresiva
- Antiepileptika
- Antiparkinsonika
- Antipsychotika
- Anxiolytika
- Aspergerův syndrom
- Autismus
- Automutilace

B

- Bdění a spánek
- Benzodiazepiny
- Biochemická vyšetření jater
- Biochemická vyšetření v psychiatrii
- Biologická psychiatrie
- Biologické léčebné metody v psychiatrii
- Bipolární porucha
- Bludy
- Bulimia nervosa (1. LF UK, NT)
- Bulimie
- Bupropion

C

- Cyklotymie

D

- Delirium
- Demence
- Demence infekčního původu
- Depersonalizace
- Depravace
- Deprese
- Derealizace
- Dermatitis artefacta
- Disociační poruchy
- Duševní hygiena

- Duševní poruchy vyvolané požíváním opioidů a kanabinoidů
- Dystymie
- Dětské neurózy

E

- Eidetismus
- Elektrokonvulzivní terapie
- Emoce
- Epilepsie
- Excesivní

F

- Fobické úzkostné stavy

G

- Ganserov syndróm
- Genetická koncepce v psychiatrii
- Genetika inteligence
- Glasgow Coma Scale

H

- Halucinace
- Historie psychiatrie
- Uživatel:Horrymir/Pískoviště/Hokus pokus
- Hospitalizace bez souhlasu pacienta
- Huntingtonova choroba
- Hyperkinetické dítě
- Hypnotika

I

- Iluze
- Inhibitory zpětného vychytávání serotoninu
- Intelekt
- Inteligence a její poruchy
- Intoxikace antidepresivy

J

- Jednání, chování, vůle a jejich poruchy
- Jiné úzkostné poruchy

K

- Kanabinoidy
- Karbohydrátdeficientní transferin
- Katatonie
- Katatonní syndrom
- Klasifikační systémy v psychiatrii
- Klozapin
- Kognitivně behaviorální terapie
- Konfabulace
- Koprolálie

L

- Lithium (farmakologie)
- LSD
- Léčba závislosti na alkoholu
- Léčba závislosti na tabáku

M

- Maligní neuroleptický syndrom
- Manická epizoda
- Mentální anorexie
- Mentální retardace
- Methylfenidát
- Mini Mental State Exam
- Mirtazalin

- Montrealský kognitivní test
- Muskulární dysmorphie
- Mutismus
- Myzofobie
- Myšlení a jeho poruchy
- Münchhausenův syndrom

N

- Neurastenický syndrom
- Neurobiologie
- Návykové látky

O

- Obsedantně kompulzivní porucha
- Odvykací stav u závislosti na alkoholu a jeho léčba
- Oidipovský komplex
- Ontogeneze lidské psychiky
- Organický psychosyndrom
- Ortorexie
- Portál:Otázky ke státní zkoušce z neurobehaviorálních věd (3. LF UK, VL)
- Portál:Otázky z klinické psychiatrie (1.LF, 6.ročník VL)
- Portál:Otázky z psychiatrie (1. LF UK, VL)
- Portál:Otázky z psychiatrie (2.LF, VL)
- Portál:Otázky z psychiatrie (LFP, VL)

P

- Palimpsest
- Paměť a její poruchy
- Panická porucha
- Pervazivní vývojové poruchy
- Pickova choroba
- Poruchy chování (pediatrie)
- Poruchy duševní a poruchy chování způsobené užíváním psychoaktivních látek
- Poruchy osobnosti
- Poruchy pohlavní identity
- Poruchy příjmu potravy
- Poruchy sexuální preference
- Poruchy spánku
- Poruchy vyvolané užíváním kanabinoidů
- Poruchy vyvolané užíváním opioidů
- Posttraumatický stresový syndrom
- Pregabalin
- Prevence závislosti na tabáku
- Prohlídka místa činu při sebevraždě
- Pseudodemence
- Pseudohalucinace
- Portál:Psychiatrie
- Psychické poruchy u seniorů
- Psychoanaleptika
- Psychodysleptika
- Psychofarmaka
- Psychofarmaka/PGS (VPL)
- Psychologické a sociální teorie duševních chorob
- Psychologie a psychoterapie
- Psychopatologický rozbor
- Psychoterapie
- Psychoterapie – základní školy
- Psychóza
- Pudy a instinkty a jejich poruchy
- Pöldingerův suicidální rozvoj

R

- Reakce na závažný stres a poruchy přizpůsobení
- Rekonstruktivní paměť
- Repetitivní transkraniální magnetické stimulace
- Rettův syndrom
- Ringelův presuicidální syndrom
- Rinolalie

S

- Schizoafektivní poruchy
- Schizofrenie
- Sedativa
- Serotoninový syndrom
- Sexuální dysfunkce
- Sociální psychiatrie
- Somatoformní poruchy
- Symptomatické duševní poruchy při endokrinopatiích
- Symptomatické psychické poruchy při infekčních a interních onemocněních
- Syndrom rizikového chování v dospívání
- Syndrom týraného, zneužívaného a zanedbávaného dítěte

T

- Tau protein
- Thymoprolaktika
- Touretteův syndrom
- Transkulturní psychiatrie

V

- Vaskulární demence
- Vigilance
- Vnímání a jeho poruchy
- Vědomí a jeho poruchy

Z

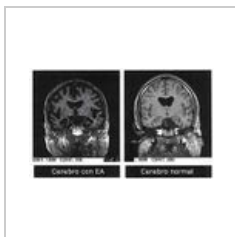
- Zakladatelé bodytherapie
- Portál: Zkouškové otázky z psychiatrie (LFHK)
- Zobrazovací metody v psychiatrii

Ú

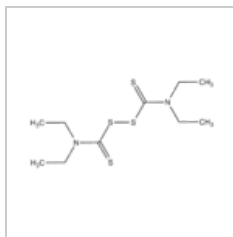
- Úzkostné poruchy

Media in category "Psychiatrie"

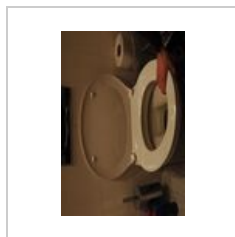
The following 16 files are in this category, out of 16 total.



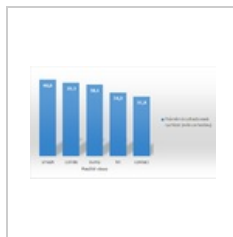
Alzheimer's disea...
600 × 359; 124 KB



Disulfiram.png
1,016 × 499; 8 KB



KBT.jpg
2,000 × 3,008; 684 KB



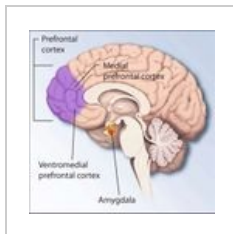
Loftus and palme...
478 × 290; 11 KB



Pohyby pánví .jpg
947 × 1,946; 159 KB



Protahování prst...
1,200 × 2,185; 259 KB



PTSD stress brain...
368 × 365; 48 KB

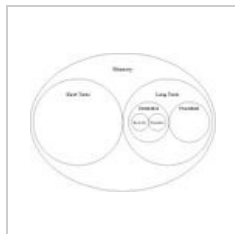
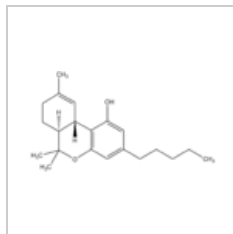


Schéma paměti.jpg
771 × 579; 35 KB



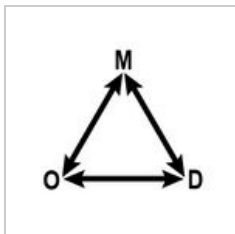
THC.png
1,233 × 665; 12 KB



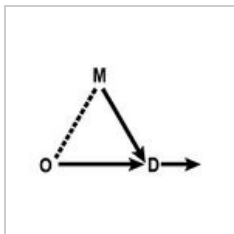
Uzemňování.jpg
947 × 1,324; 126 KB



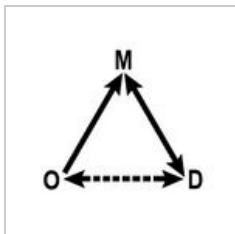
V leže.jpg
2,154 × 846; 168
KB



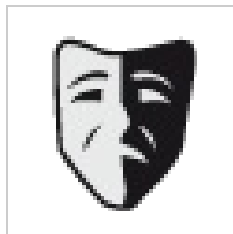
Vztahy v rodine 0...
300 × 300; 8 KB



Vztahy v rodine 0...
398 × 300; 36 KB



Vztahy v rodine 0...
300 × 300; 34 KB



Znak psychiatrie ...
50 × 50; 4 KB



Základní pozice.jpg
1,405 × 2,433; 256
KB