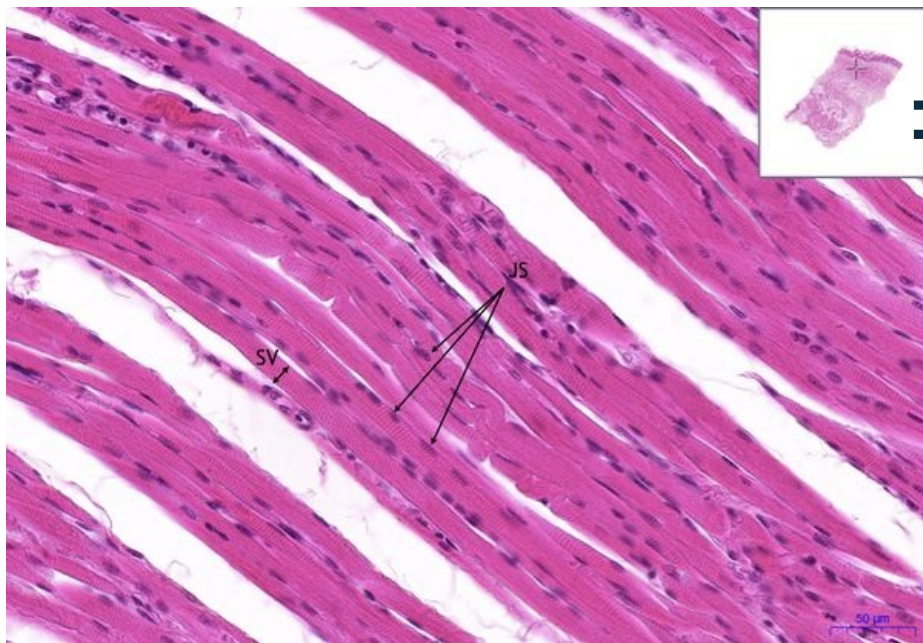


Kosterní sval / Skeletal muscle - HE

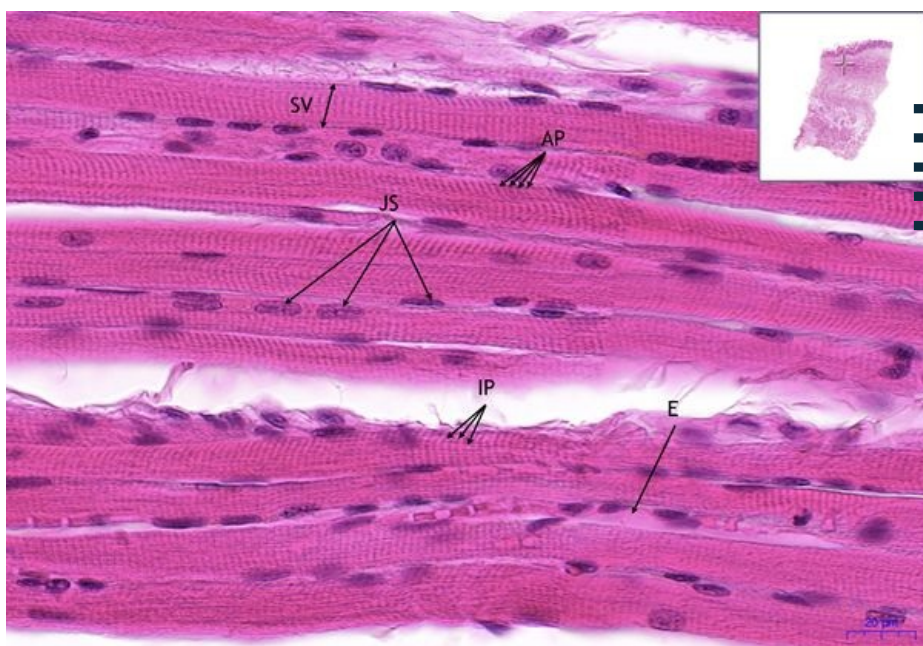
Jazyk - radix / Tongue - radix, HE 20x



Kosterní sval / Skeletal muscle - podélně/longitudinal:

- JS - jádro syncytia / syncytium nucleus
- SV - svalové vlákno / muscle fibre

Jazyk - radix / Tongue - radix, HE 40x



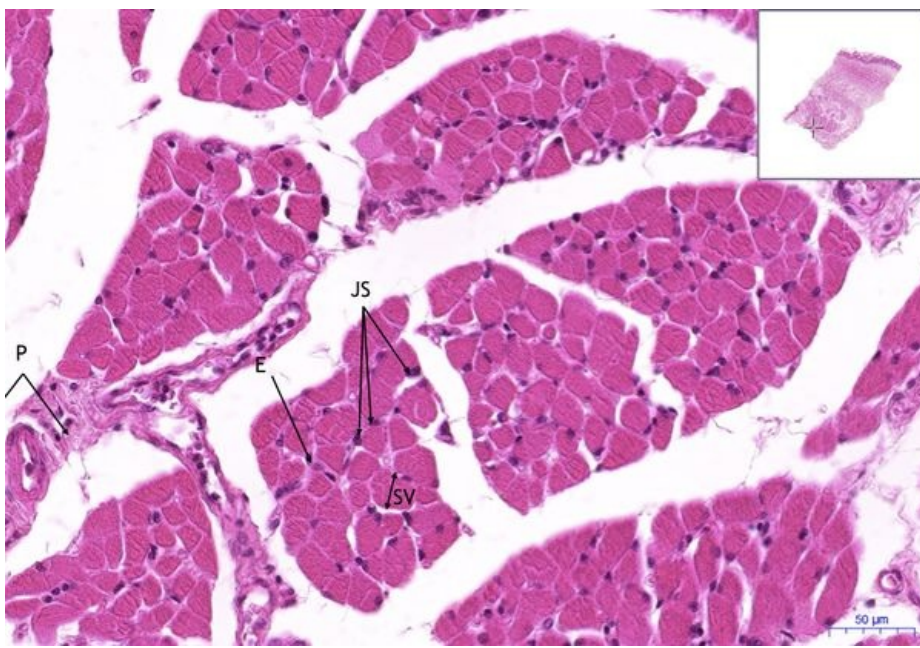
Kosterní sval / Skeletal muscle - podélně/longitudinal:

- JS - jádro syncytia / syncytium nucleus
- SV - svalové vlákno / muscle fibre
- AP - A proužek (tmavý) / A band (dark)
- IP - I proužek (světlý) / I band (light)
- E - endomysium

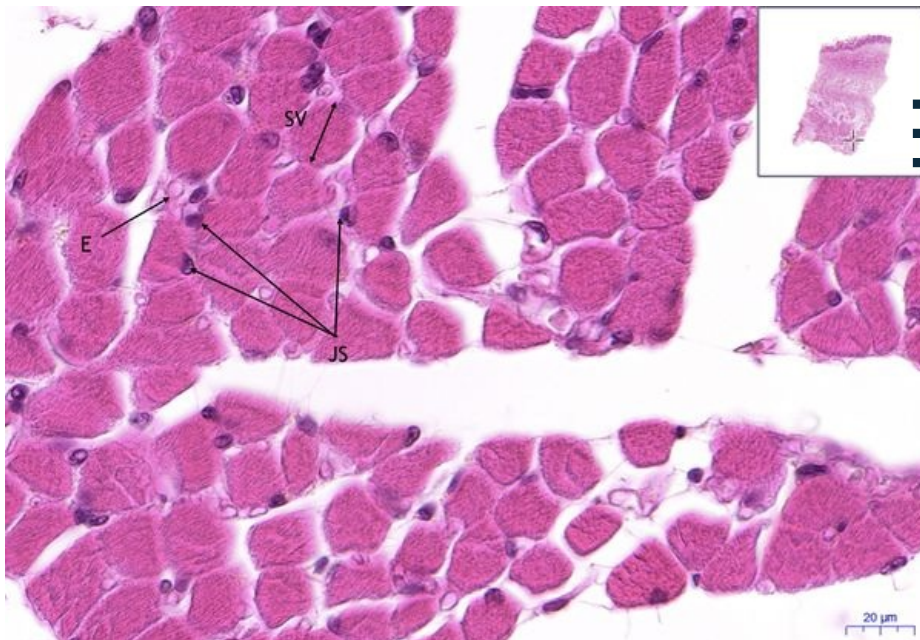
Jazyk - radix / Tongue - radix, HE 20x (2)

Kosterní sval / Skeletal muscle - příčně/transverse:

- JS - jádro syncytia/ syncytium nucleus
- SV - svalové vlákno/ muscle fiber
- E - endomysium
- P - perimysium



Jazyk - radix / Tongue - radix, HE 40x (2)



Kosterní sval / Skeletal muscle - příčně/transverse:

- JS - jádro syncytia / syncytium nucleus
- SV - svalové vlákno / muscle fibre
- E - endomyzium

Navigace

Navigace: Svaly / Muscle tissue

← Preparát č. 42* | Seznam preparátů | Preparát č. 41 →