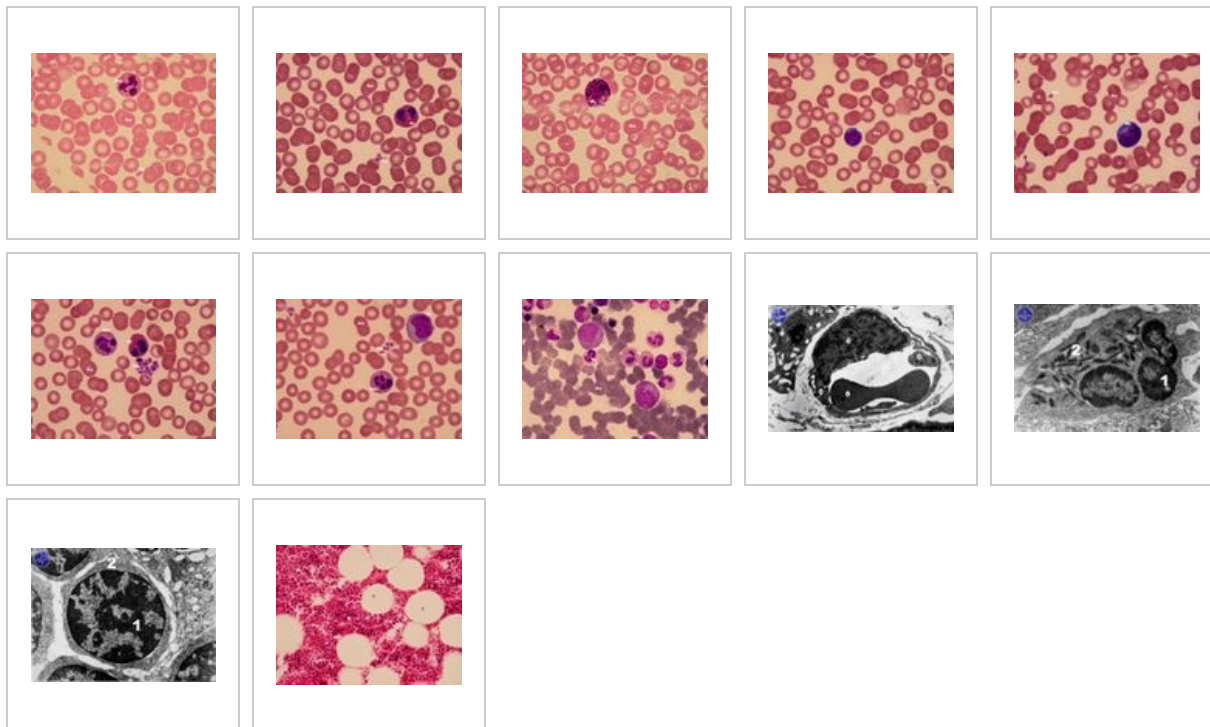
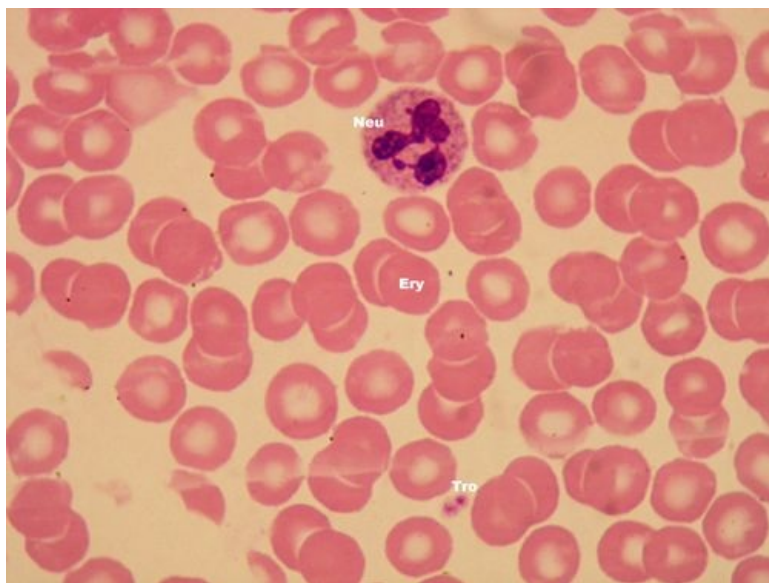


Krevní buňky (preparát)

Přehled



Preparát 1

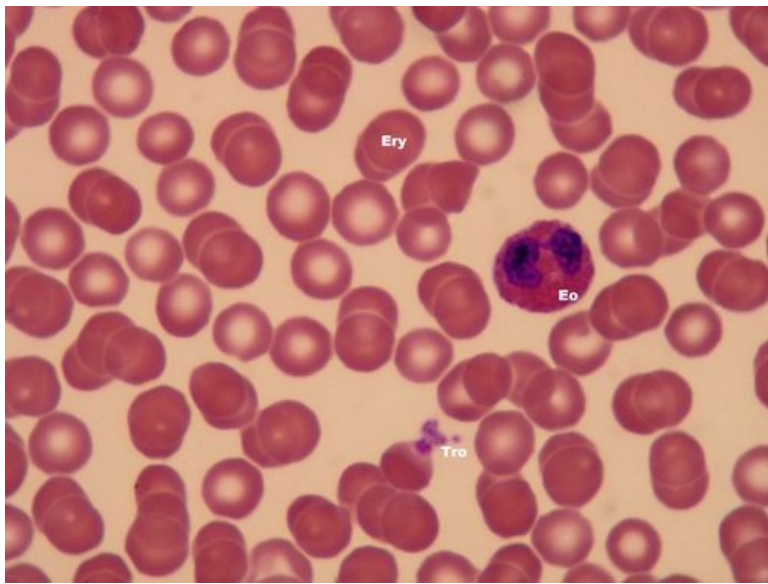


Název: **Krevní nátěr - neutrofilní granulocyt (Barvení podle Pappenheima)**

Popis: Neu – neutrofilní granulocyt s typicky segmentovaným jádrem, Ery – erytrocyty,

Tro - trombocyty

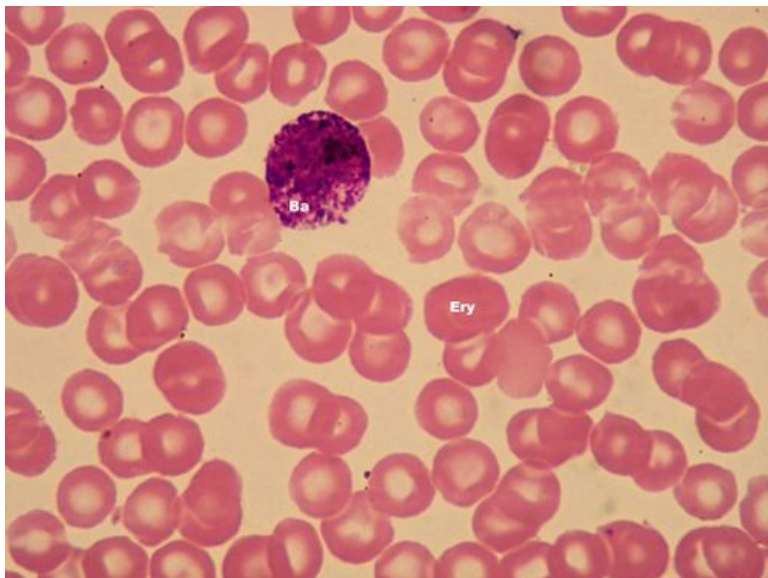
Preparát 2



Název: **Krevní nátěr - eosinofilní granulocyt (Barvení podle Pappenheima)**

Popis: Eo – eozinofilní granulocyt s typicky brýlovitým jádrem, Ery – erytrocyty, Tro - trombocyty

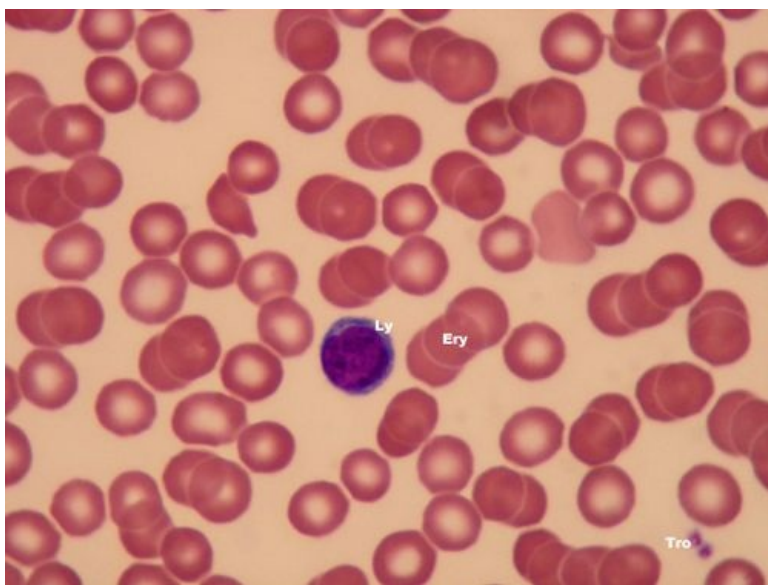
Preparát 3



Název: **Krevní nátěr - basofilní granulocyt (Barvení podle Pappenheima)**

Popis: Ba – basofilní granulocyt (granula v cytoplasmě zcela překrývají jádro), Ery – erytrocyty

Preparát 4

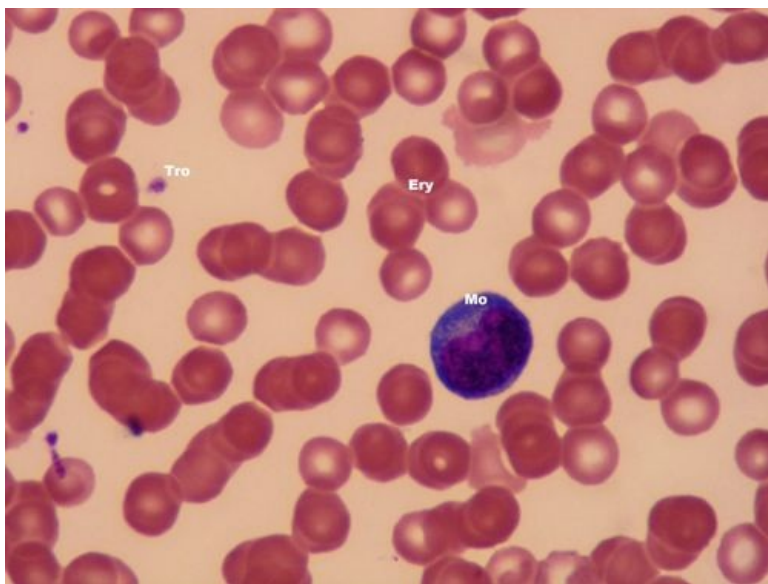


Název: **Krevní nátěr - lymfocyt (Barvení podle Pappenheima)**

Popis: Ly – lymfocyt s jádrem zužujícím cytoplazmu na tenký srpek, Ery – erytrocyty,

Tro - trombocyty

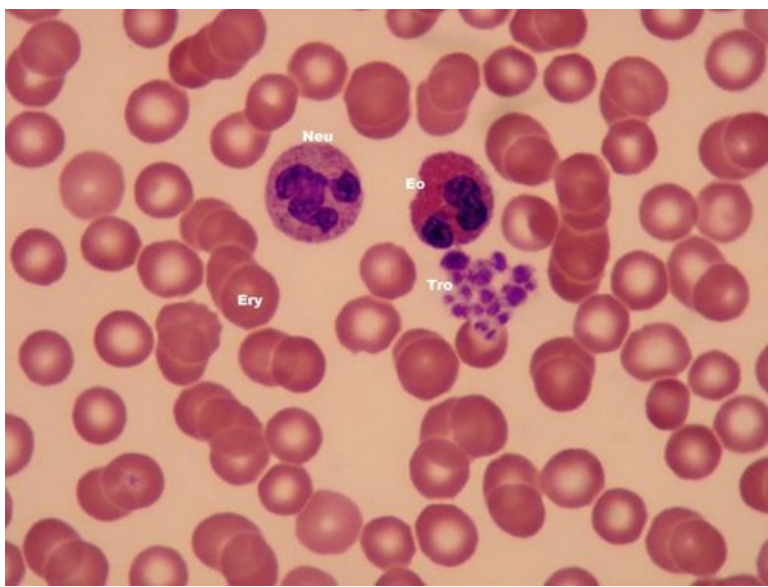
Preparát 5



Název: **Krevní nátěr - monocyty (Barvení podle Pappenheima)**

Popis: Mo – monocyty s ledvinovým jádrem, Ery – erytrocyty, Tro - trombocyty

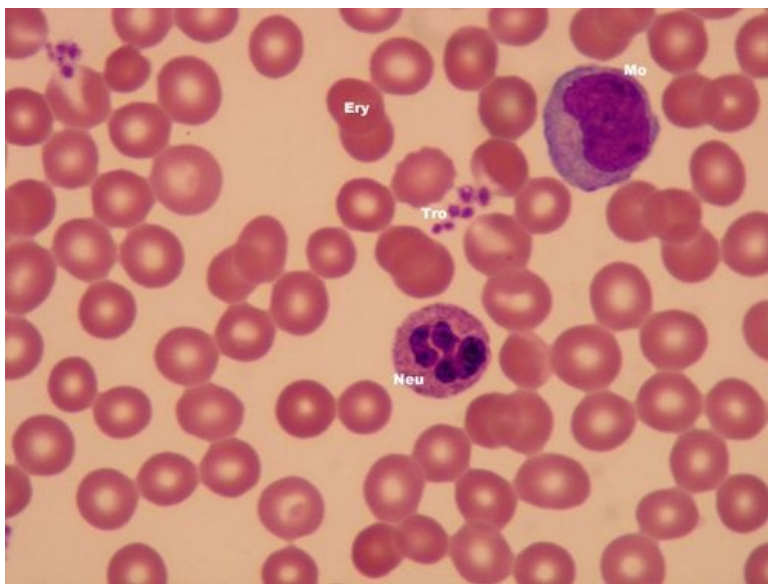
Preparát 6



Název: **Krevní nátěr (Barvení podle Pappenheima)**

Popis: Neu – neutrofil (segmentované jádro), Eo – eozinofil (brýlovité jádro a cytoplazma jevící se červeně), Ery – erythrocyty, Tro - trombocyty

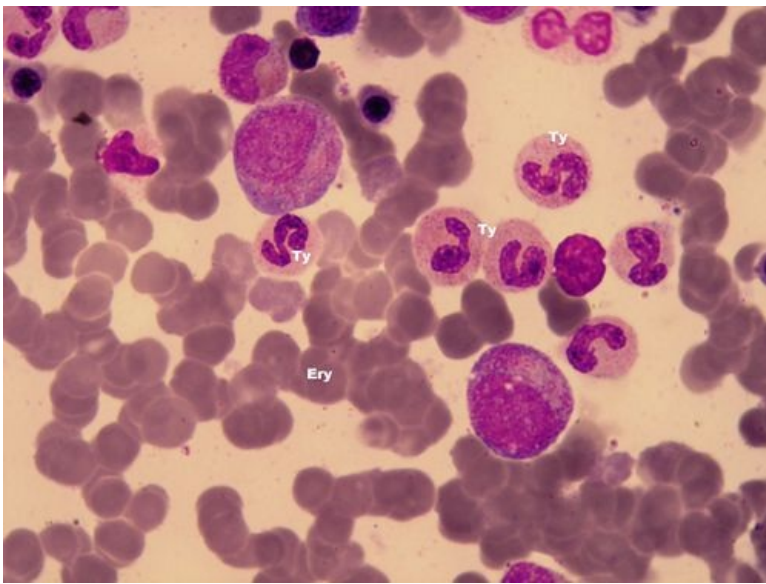
Preparát 7



Název: **Krevní nátěr (Barvení podle Pappenheima)**

Popis: Neu – neutrofil (segmentované jádro), Mo – monocyty (největší krevní buňka, ledvinové jádro), Ery – erythrocyty, Tro - trombocyty

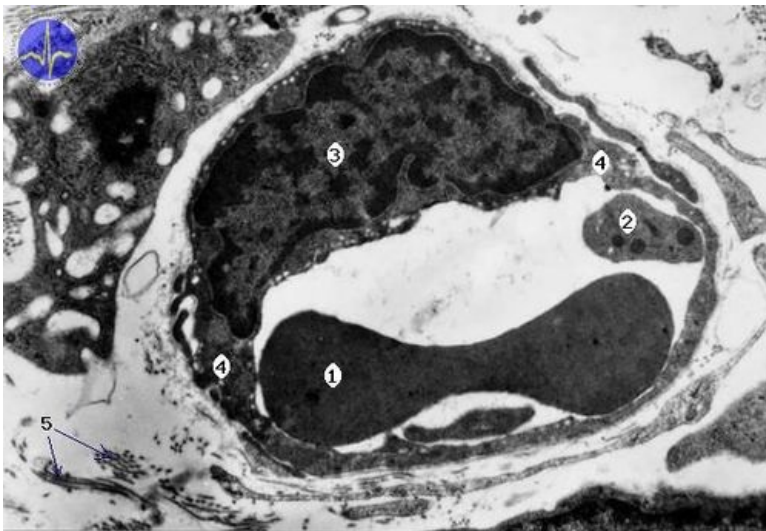
Preparát 8



Název: **Krevní nátěr - záběr na tyčky (Barvení podle Pappenheima)**

Popis: Ty - tyčky = nezralé neutrofily

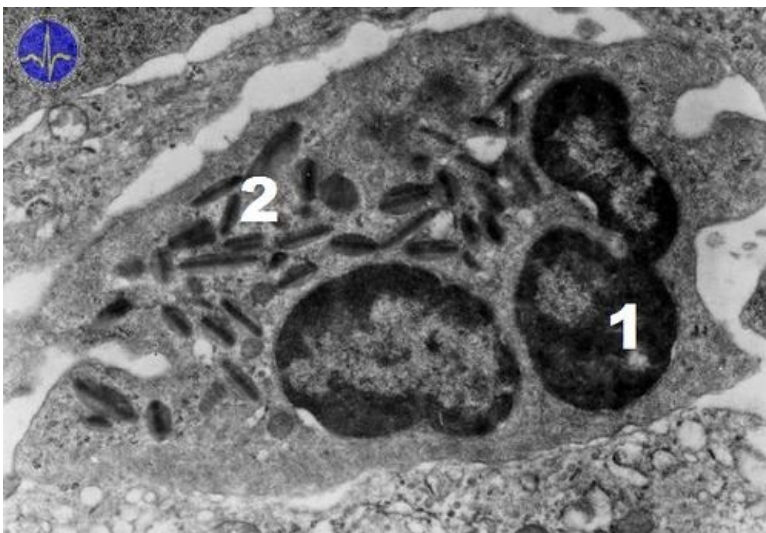
Preparát 9



Název: **Kapilára - elektronogram**

Popis: 1 - erythrocyt na příčném řezu (piškotový tvar), 2 - trombocyt, 3 - jádro endotelové buňky, 4 - cytoplazma endotelové buňky, 5 - kolagenní fibrily na podélném a příčném řezu

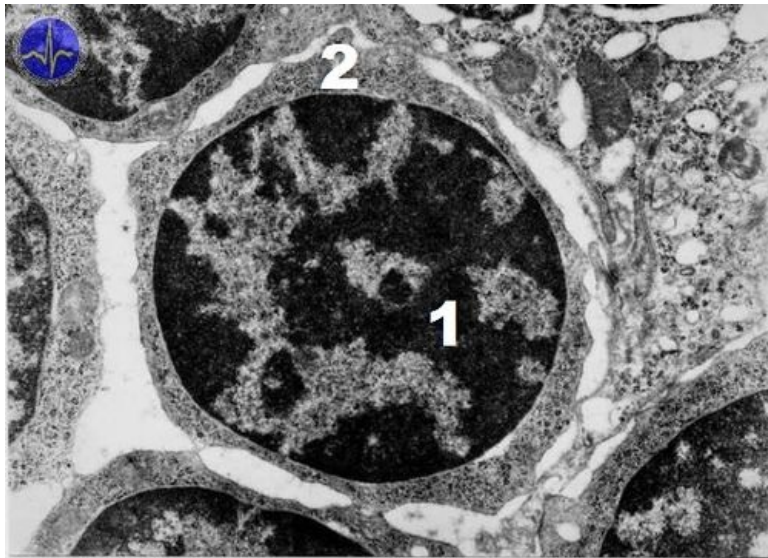
Preparát 10



Název: **Eosinofilní granulocyt - elektronogram**

Popis: 1 - jádro, 2 - granulá (denzní střed je tzv. internum neboli dřeň, světlý obal je tzv. externum neboli matrix)

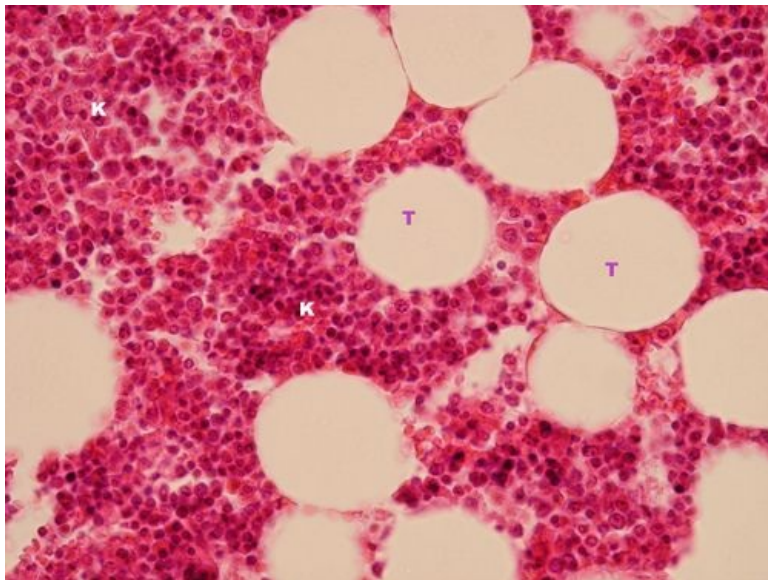
Preparát 11



Název: **Lymfocyt - elektronogram**

Popis: 1 - jádro, 2 - tenký lem cytoplazmy

Preparát 12



Název: **Kostní dřeň - nátěr (Barvení podle Pappenheima)**

Popis: K - krvinky - směs různých stadií vývoje červené řady, bílé řady a megakaryocyty,

T - tukové buňky

Odkazy

- Modul Buněčné základy medicíny (3. LF UK)

Studijní materiály k preparátu

- Krev

