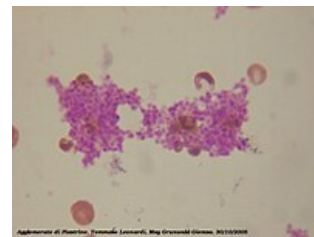


# LRO



▪ **LRO** znamená **lysosome related organelles**, což jsou v překladu lysozomům podobné organely, které mají membránové parametry lysozomů i některé jejich enzymy, ale jen reziduální, či nulovou degradační aktivitu na rozdíl od lysozomů.

- mezi tyto organely patří:
  - azurofilní granula eosinofilních a neutrofilních granulocytů, jejichž poruchy vedou mj. k střevním onemocněním
  - melanosomy melanocytů, jejichž deficience vede k určitému typu albinismu
  - delta granula trombocytů, jejichž porucha vede ke zvýšené krvácivosti
  - lytická granula NK buněk a Tc lymfocytů, jejichž porucha vede k imunodeficitu
  - sekundární granula pneumocytů II. řádu, jejichž porucha vede k plicní fibróze
  - lysozomy osteoklastů
- Mezi syndromy, u kterých je porucha v LRO patří Chédiakův-Higashiho syndrom a Heřmanského-Pudlákův syndrom.



Příkladem LRO jsou delta granula trombocytů