

# Larynx (histologický preparát)

Na frontálním řezu laryngem vidíme více druhů tkání jako sval, různé epitely, žlázy a chrupavky.

Základní útvary na preparátu, které je nutné rozeznat:

## ▪ Plica vestibularis:

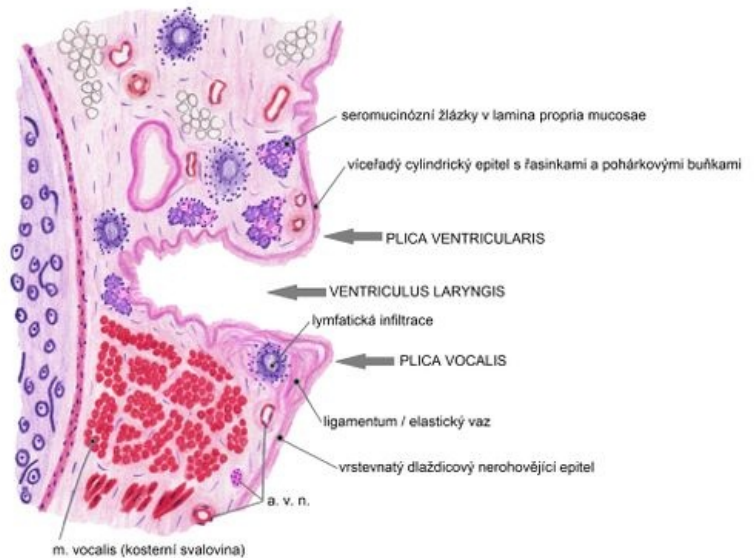
- nepravý hlasivkový vaz,
- víceřadý cylindrický epitel s řasinkami,
- lamina propria obsahuje serózní a mucinózní žlázy,
- místy lymfatická tkáň (tmavofialové nakupení buněk, které vytváří „ostrůvky“),
- kraniálně navazuje na laryngeální povrch epiglottis.

## ▪ Plica vocalis:

- pravý hlasivkový vaz,
- vrstevnatý dlaždicový epitel bez rohovatění,
- podkladem je *Lig. vocale* a příčně pruhovaný sval (*M. vocalis*), případně (na rozsáhlejší řezu) také *M. thyroarytenoideus*.

## ▪ Ventriculus laryngis:

- je prostor zhruba kosočtvercového tvaru mezi oběma hlasivkovými vazy.



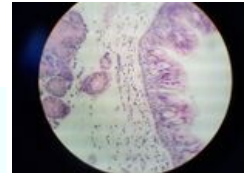
Autor: Michala Lišková



Larynx – plica vocalis a m. vocalis

Podpůrnou tkáň hrtanu tvoří hyalinní štítná chrupavka – *Cartilago thyroidea* (bývá viditelná pouze na rozsáhlých řezech). Chrupavka může osifikovat.

*Pozn: Vrstevnatý dlaždicový epitel bez rohovatění se v dýchacích cestách vyskytuje na místech, která jsou nucena odolávat vyššímu náporu vzduchu, resp. většímu tření.*



Larynx – epitel nepravých hlasivkových vazů, lamina propria a žlázy

## Odkazy

### Související články

- Larynx
- Larynx (SFLT)

### Použitá literatura

- MUDR. EIS, Václav, Štěpán MUDR. JELÍNEK a Martin MUDR. ŠPAČEK. *Histopatologický atlas* [online]. © 2006. [cit. 2010]. <<http://histologie.lf3.cuni.cz/histologie/atlas/index.htm>>.
- JUNQUIERA, L. Carlos, José CARNEIRO a Robert O. KELLEY. *Základy histologie*. 1. vydání. Jinočany : H & H 1997, 1997. 502 s. ISBN 80-85787-37-7.