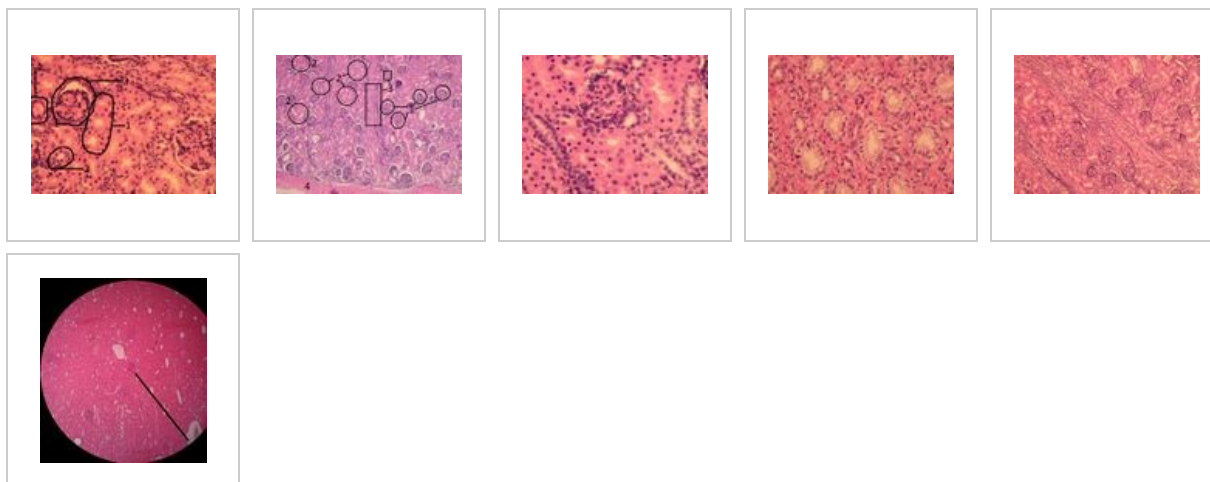


Ledvina (preparát)

Ledvina B2

Přehled



Preparát 1



Název: Ledvina barvená hematoxylinem eosinem (HE)

Popis: Kůra ledviny obsahuje **ledvinná tělíska** (corpusculum renale). Ledvinné tělísko se skládá z glomerulu krevních kapilár a **Bowmanova pouzdra**. Parietální list Bowmanova pouzdra je tvořen **jednovrstevným plochým epitelem**. Jádra epitelových buněk jsou oploštělá, cytoplasmu téměř není vidět. Uvnitř Bowmanova pouzdra se nachází glomerulus (klubíčko krevních kapilár), který je pokryt viscerálním listem Bowmanova pouzdra, jež je tvořeno **podocyty**. V okolí ledvinného tělíska (glomerulus + Bowmanův váček) vidíme **proximální a distální kanálky**.

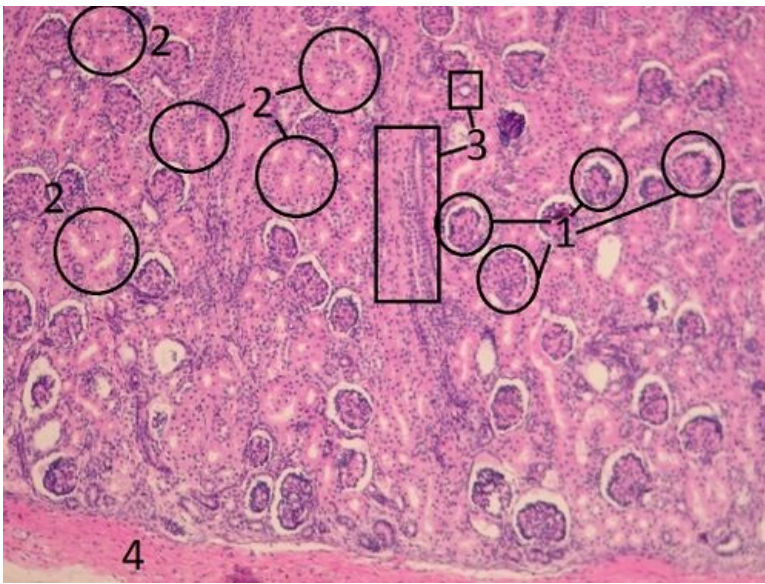
1 – proximální tubuly (všimněte si velkých, eosinofilních buněk)

2 – distální tubulus (epitel kubický, kulatá jádra vyplňují většinu cytoplasmy)

3 – ledvinné tělísko

4 – céva

Preparát 2

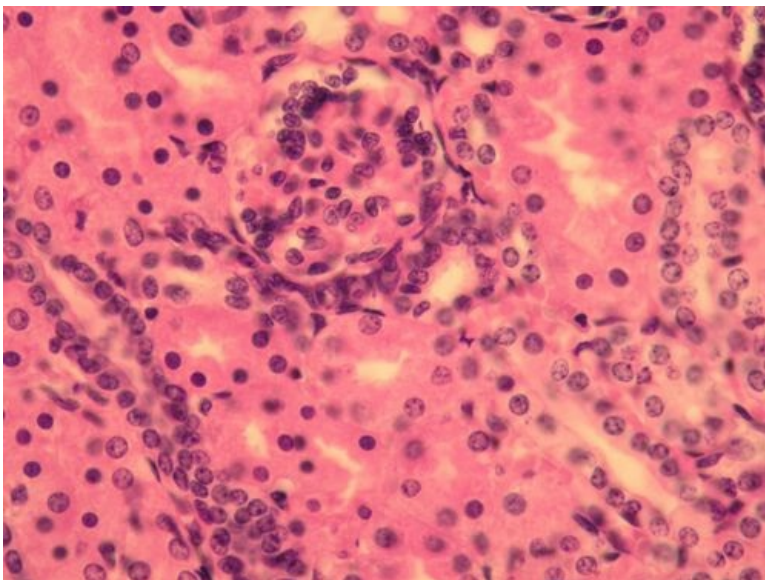


Název: Kůra ledviny (HE)

Popis:

- 1 - ledvinná tělíska (glomerulus a Bowmannovo pouzdro)
- 2 - proximální tubuly (větší a více eosinofilní)
- 3 - distální tubuly
- 4 - vazivové pouzdro ledviny

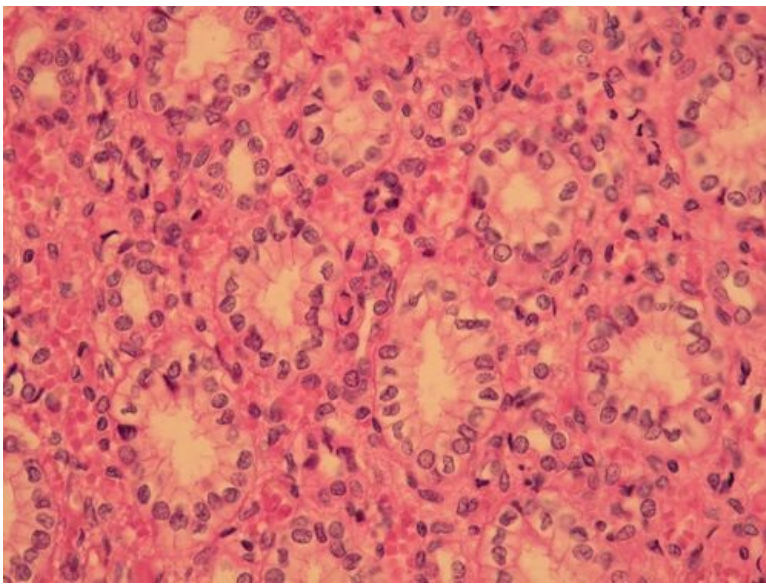
Preparát 3



Název: Kůra ledviny (HE)

Popis: Kromě ledvinného tělíska (Bowmanovo pouzdro a glomerulus) jsou zde **proximální kanálky** (eosinofilní – růžové) s menším počtem jader a zastřeným lumenem. Tyto buňky se podílejí na zpětné resorpci (na apikálním povrchu mají kartáčový lem, na bazi mitochondrie a záhyby cytoplasmu s Na/K-ATPasou). **Distální kanálky** jsou menší a mají lumen volné. Resorbují jen vodu a ionty, proto mají jen bazo-laterální labyrint. V distálním kanálku v blízkosti glomerulu se buňky specializují na detekci složení moči (**macula densa**). Jsou vyšší s oválnými jádry.

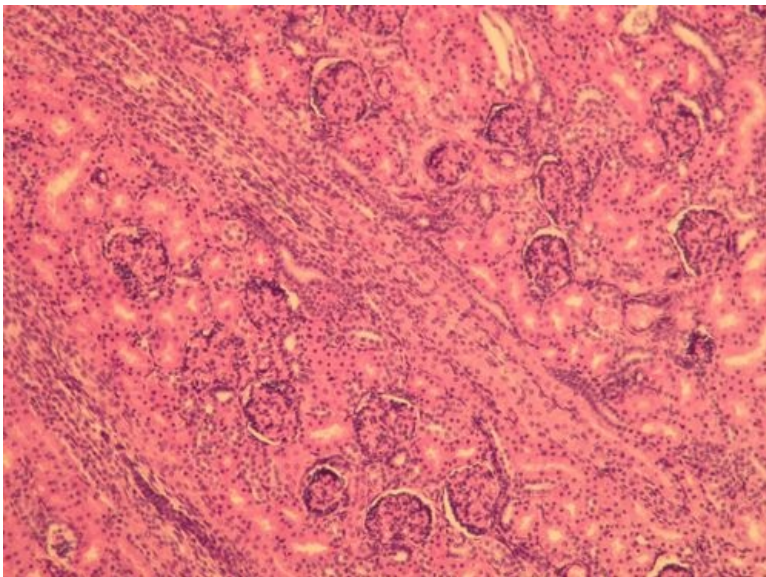
Preparát 4



Název: Dřeň ledviny (HE)

Popis: Ve dřeni vidíme **sběrací kanálky** (vyšší světlý epitel) a **tenké segmenty Henleovy kličky** (plochý epitel).

Preparát 5



Název: Ledvina (HE)

Popis: Pohled na uspořádání kůry ledviny. Ledvinná tělíska jsou uložena nad sebou (postupný vývoj nových generací nefronů). Tato oblast se označuje jako columnae renales. Do kůry zabíhají **striae medullares** (sběrací kanálky, které se napojují na nefrony).

Preparát 6



Název: Ledvina (HE)

Popis: Ledvina při malém zvětšení. Základní stavební jednotkou ledviny je nefron = ledvinné tělísko, proximální kanálek, tenký segment Henleovy kličky, distální kanálek. Šipka ukazuje na ledvinné tělísko.

Epitely

- Arterie svalová (preparát)
- Ledvina (preparát)
- Štítná žláza (preparát)
- Tlusté střevo (preparát)
- Vejcovod (preparát)
- Bronchus (preparát)
- Močový měchýř (preparát)
- Kůže břicha (preparát)
- Jícen (preparát)
- Vagina (preparát)
- Plíce (preparát)
- Tenké střevo (preparát)
- Pankreas (preparát)
- Parotis (preparát)
- Submandibularis (preparát)
- Mamma lactans (preparát)
- Mamma nonlactans (preparát)
- Žaludek fundus (preparát)
- Nadledvina (preparát)

Odkazy

- Modul Buněčné základy medicíny (3. LF UK)

Studijní materiály k preparátu

- Ledvina