

# Lichen simplex chronicus

**Lichen simplex chronicus (prurigo nodularis)** je sekundární kožní onemocnění vyvolané chronickým škrábáním. Primární změnou je jakékoliv svědění s nutkáním škrábat se. Chronická mechanická iritace kůže vede postupně ke ztlustění a k dalším změnám (*lichenifikace*).

## Klinický obraz

Léze jsou obvykle šupinaté, ztlustělé, se středním erytémem a poměrně dobře ohraničené. Sekundární změny (lichenifikace, exkoriace a tvorba krust) jsou obvyklé. Vystupující svědicí nodul se obvykle označuje jako prurigo nodularis.

## Histopatologický obraz

Zásadním histopatologickým nálezem je zřetelná psoriatiformní akantóza. Běžná je hyperkeratóza, někdy masivní. Hyperkeratotické změny mohou mít charakter ortokeratózy i parakeratózy. Spongióza je obvykle jen minimální a fokální, může zcela chybět. Pod epidermis může být různě rozsáhlá fibróza.

## Odkazy

### Související články

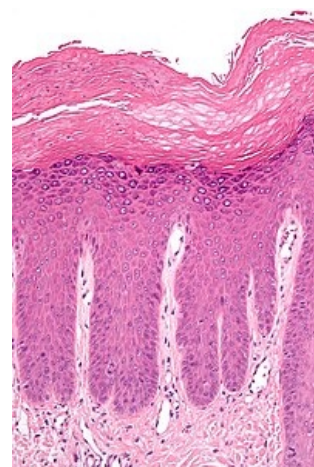
- Histopatologické změny v kůži
- Histopatologické změny v kůži/PGS

### Literatura

- MILLS, S.E., et al. *Sternberg's Diagnostic Surgical Pathology*. 5. vydání. Lippincott Williams & Wilkins, 2012. ISBN 9781451152890.
- HOGEN, DJ, SH MASON a SH HRUBY. *Lichen Simplex Chronicus* [online]. Medscape, [cit. 24.2.2015]. <<https://emedicine.medscape.com/article/1123423-overview>>.



Makroskopický obraz lichen simplex chronicus na holeni



Mikroskopický obraz, barvení H&E