

# Ligamentum hepatoduodenale

**Ligamentum hepatoduodenale** tvoří pravý okraj *omentum minus*. Jde od *porta hepatis* k *pars superior duodeni*.

Ohraničuje přední stěnu *foramen omentale (epiploicum)*, což je vstup do *bursy omentalis*.

## Obsahuje:

- *a. hepatica propria* (ventromediálně),
- *ductus choledochus* (ventrolaterálně),
- *v. portae* (dorzálně),
- *lymfatické cévy* a větvičky z *n. X*.

## Odkazy

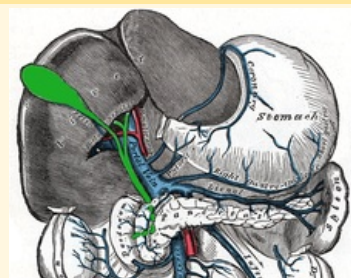
### Související články

- Játra
- Bursa omentalis
- Žaludek
- Žlučník
- Duodenum

### Použitá literatura

- PETROVICKÝ, Pavel, et al. *Anatomie s topografií a klinickými aplikacemi : Orgány a cévy*. 1. vydání. Martin : Osveta, 2001. 560 s. sv. 2. ISBN 80-8063-046-1.
- GRIM, Miloš a Rastislav DRUGA. *Základy anatomie : 5. Anatomie krajin těla*. 1. vydání. Praha : Galén, 2008. 119 s. ISBN 978-80-7262-179-8.

### Ligamentum hepatoduodenale



Pohled na obsah ligamenta hepatoduodenale (pozor, duodenum je již odstraněno!)

**Obsah** a. hepatica propria, ductus choledochus, v. portae, lymfatické cévy