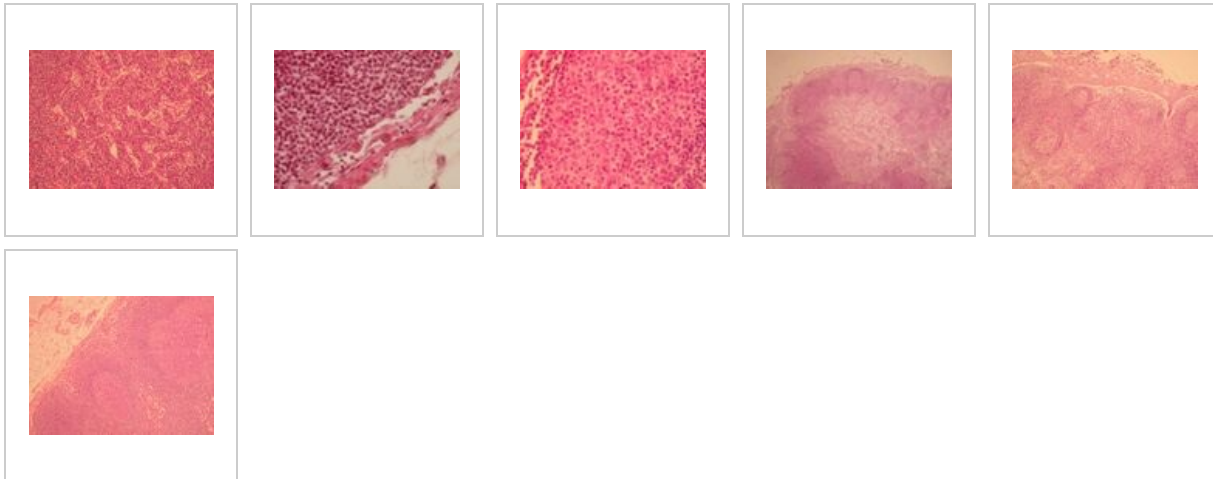
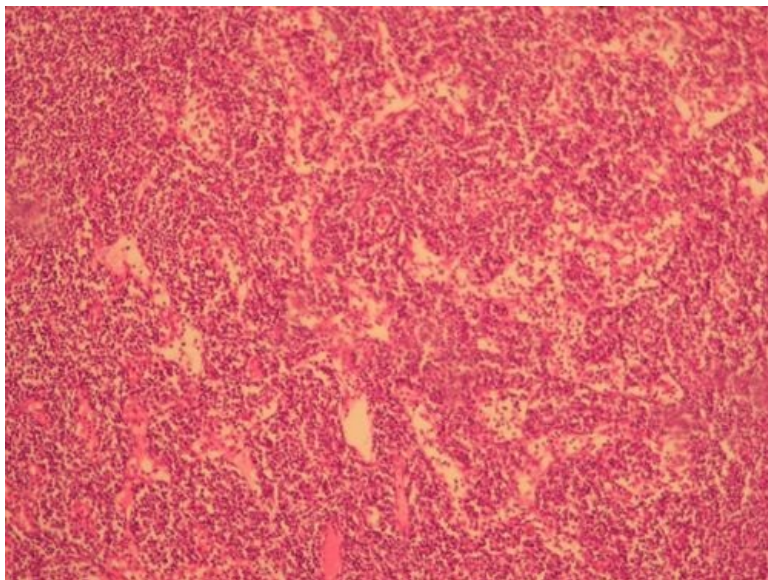


Lymfatická uzlina (SFLT)

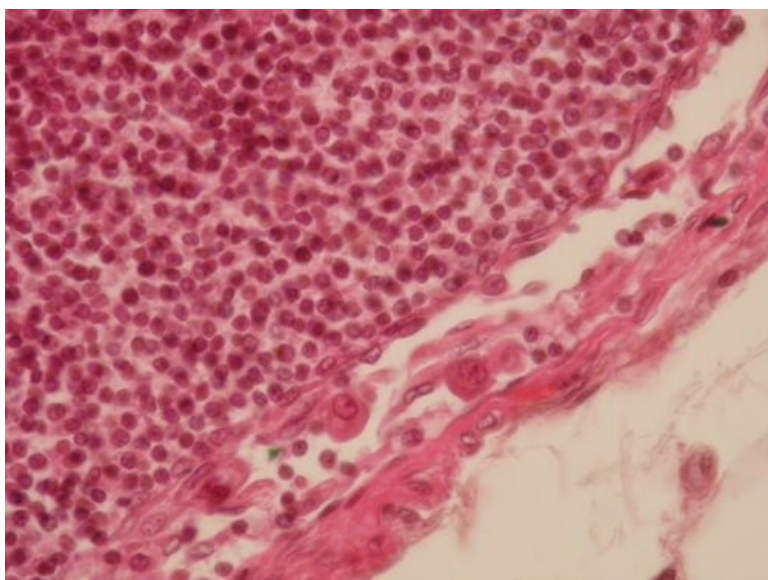


Dřeň uzliny



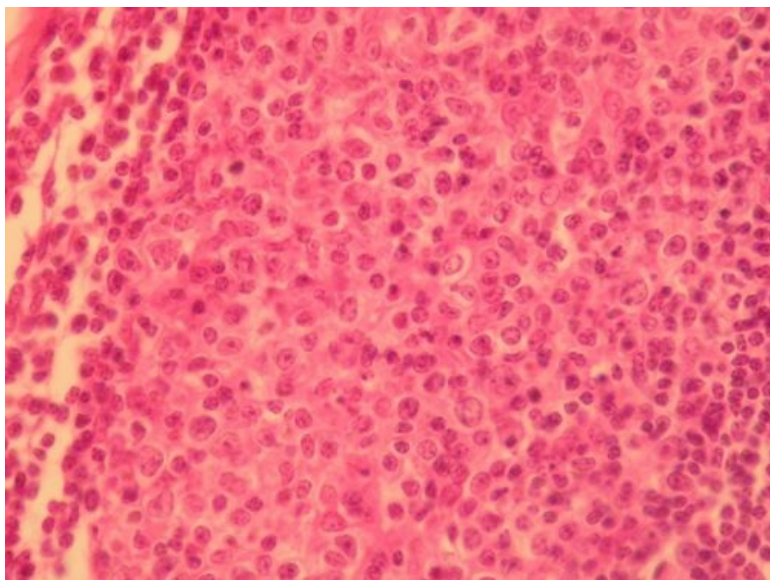
Popis: Ve dřeni, stejně jako ve folikulech kůry, převažují B-lymfocyty a je charakterizována tmavšími rozvětvenými výběžky lymfatické tkáně (dřeňové provazce), které jsou navzájem oddělené světlejšími dřeňovými lymfoidními sinusy, které odvádějí lymfu.

Subkapsulární sinus

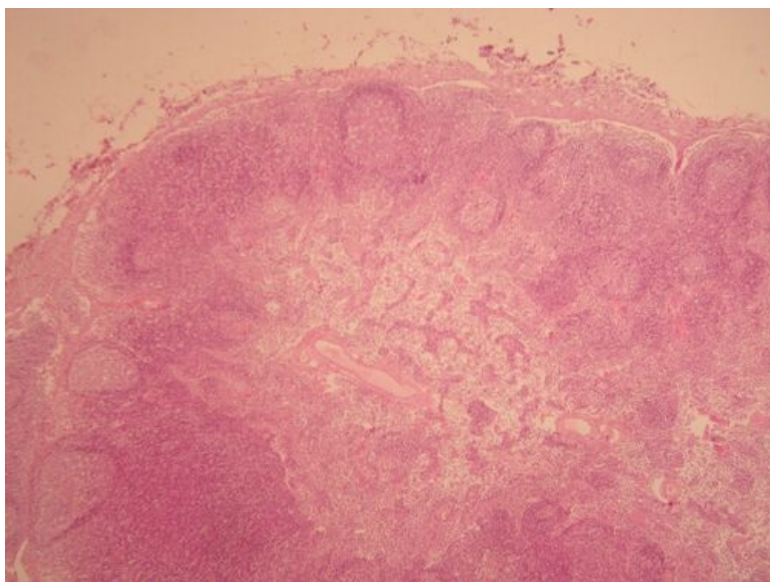


Popis: Prostor pod vazivovým pouzdrém, kam aferentní lymfatické cévy přivádějí lymfu.

Detail zárodečného centra

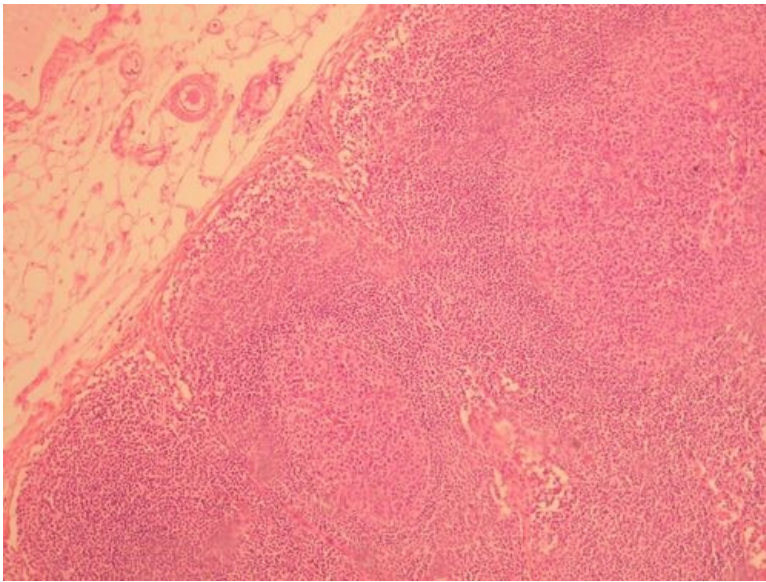


Celkový přehled - lymfatická uzlina

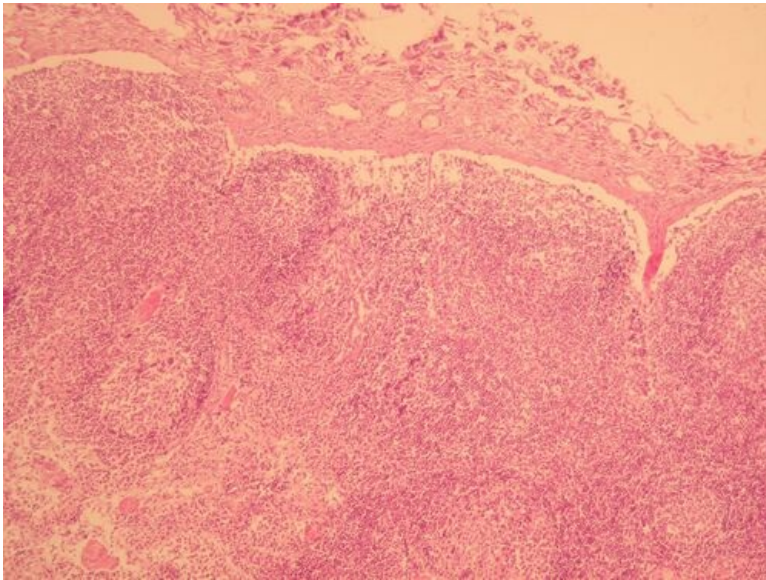


Popis: V horní části preparátu vidíme vazivové pouzdro, pod nímž se nachází subkapsulární sinus. Následuje zevní korová oblast, která obsahuje sférické lymfatické uzlíky (převážně složené z B-lymfocytů). Pod zevní korovou oblastí nalezneme vnitřní korovou oblast, složenou především z T-lymfocytů, která lymfatické uzlíky obsahuje jen výjimečně. Centrální část tvoří dřeň, jejíž popis je na zvláštním preparátu.

Kůra uzliny



Detail kůry



Popis: Sekundární lymfatické uzlíky jsou složeny z

vnitřního (světlejšího) germinálního centra a okolo něho plášťovou zónou (tmavší). Světlejší barvení germinálního centra je dáno menším počtem aktivovaných B-lymfocytů, jejichž cytoplazma je objemnější a jádro se barví světleji.

Imunitní systém

- Lymfatická uzlina (SFLT)
- Slezina (SFLT)
- Tonsilla palatina (SFLT)

Odkazy

- Histologický atlas (3. LF UK)