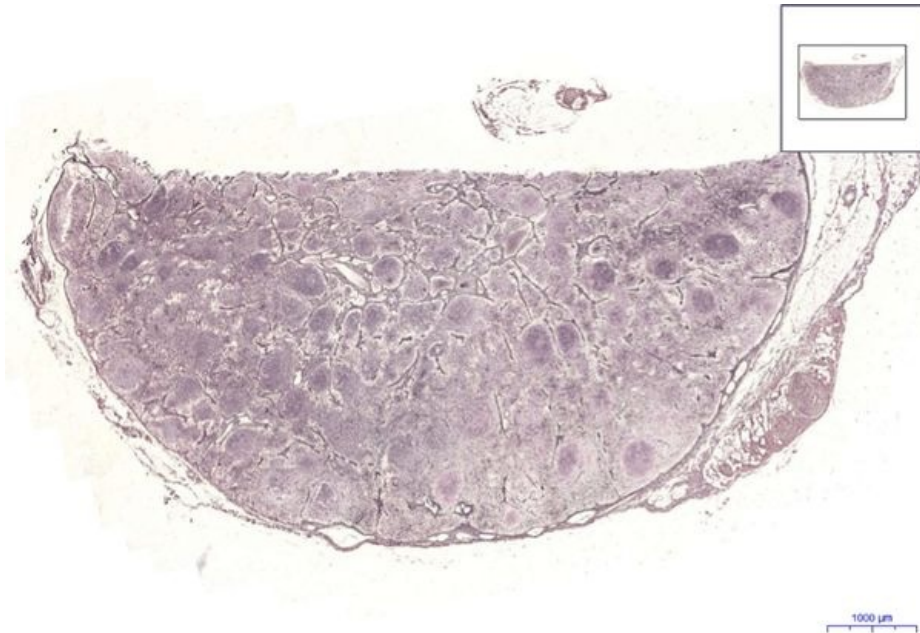


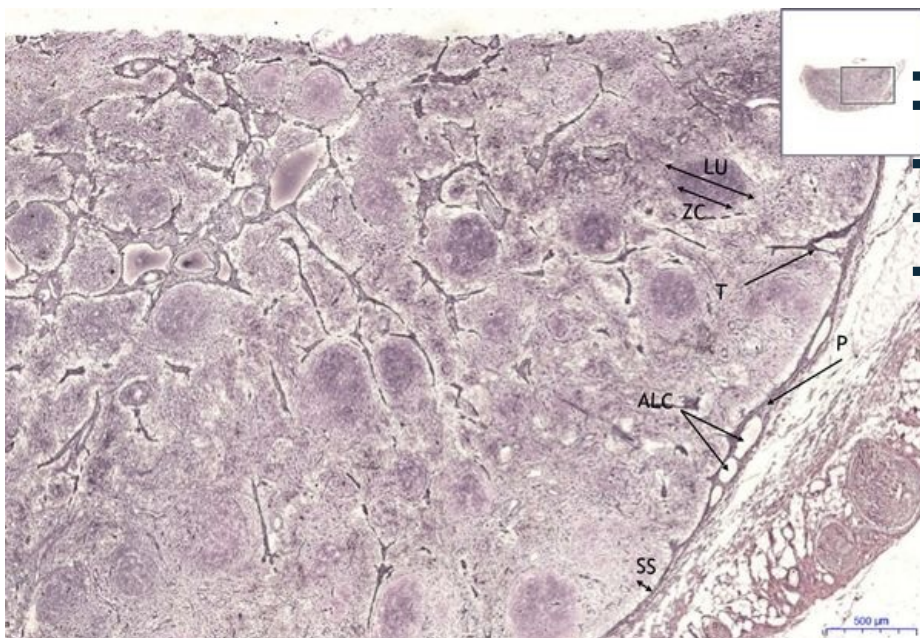
Lymfatická uzlina / Lymph node - Ag

Lymfatická uzlina / Lymph node, Ag 1x



Lymfatická uzlina / Lymph node:

Lymfatická uzlina / Lymph node, Ag 2x



Lymfatická uzlina / Lymph node:

- 1) **P** - pouzdro/capsule
- 2) **SS** - subkapsulární sinus / subcapsular sinus
- 3) **LU** - lymfatický uzlík / lymph nodule
- 4) **T** - trabekula/ trabecula
- 5) **ALC** - aferentní lymfatická céva / afferent lymph vessel

Lymfatická uzlina / Lymph node, Ag 13,4x

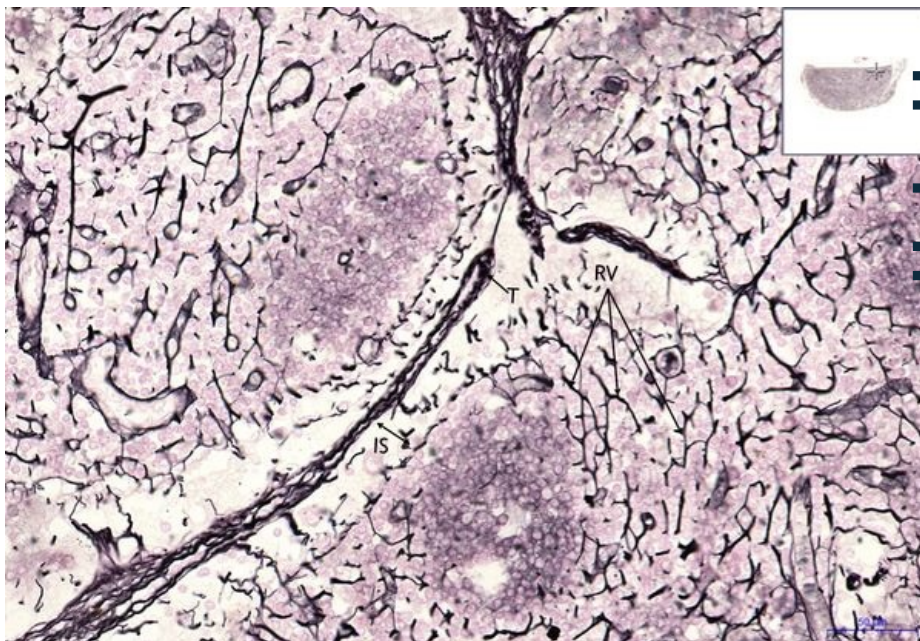
Lymfatická uzlina / Lymph node:

- 1) **P** - pouzdro/capsule
- 2) **SS** - subkapsulární sinus / subcapsular sinus
- 3) **LU** - lymfatický uzlík / lymph nodule
- a) **ZC** - zárodečné centrum/ germinal centrum



- 4) **ALC** - aferentní lymfatická céva / afferent lymph vessel
- a) **CH** - chlopně/valve

Lymfatická uzlina / Lymph node, Ag 20x



Lymfatická uzlina / Lymph node:

- 1) **T** - trabekula/ trabecula
- a) **IS** - interfolikulární sinus/ interfollicular sinus
- 2) **RV** - retikulární vlákna / reticular fibers
- 1) **P** - pouzdro/capsule
- 2) **SS** - subkapsulární sinus / subcapsular sinus

Navigace

Navigace: Imunitní systém / Immune system

← Preparát L1

Seznam preparátů

Preparát L3 →