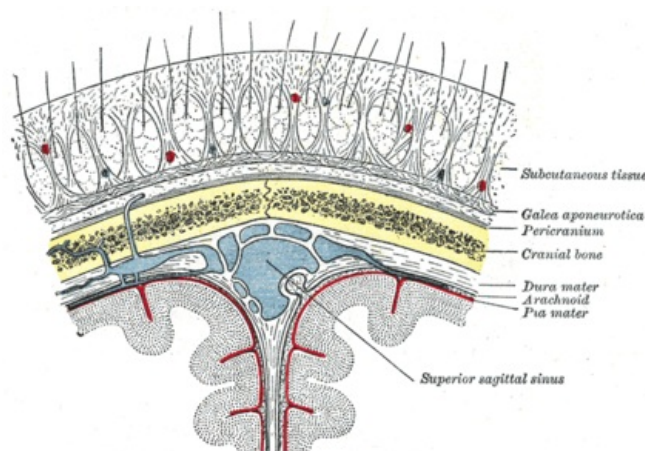


Měkké pokrývky lební a povrchové krajiny v obličeji

Měkké pokrývky lební

Mezi vrstvy měkké pokrývky lební patří:

- **kůže** - silná vrstva, která obsahuje vlasy (kromě oblasti čela), směrem dozadu přibývá na tloušťce
- **podkožní vazivo** - obsahuje vazivové snopce, které propojují spodní vrstvu kůže s galea aponeurotica
- **galea aponeurotica** - husté vazivo, do kterého se upíná *musculus epicranii*
- **subgaleální vazivo** - volné a řídké vazivo, které umožňuje pohyby kůže proti periostu lebky
- **pericranium** (povrchový periost)
- **calvaria** - je tvořena os parietale, squama ossis frontalis, squama ossis temporalis et occipitale
 - *zevní vrstva* - kompaktní lamina externa
 - *střední vrstva* - spongiózní diploe (obsahuje vv. *diploicae*, které směřují do sinus cerebri)
 - *vnitřní vrstva* - kompaktní lamina interna
- **dura mater** - přiléhá k vnitřní straně kosti a obsahuje cévy, nervy a nitrolební žilní splavy
 - mezi kostí a dura mater probíhá *arteria meningea media*



Měkké pokrývky lební - průřez

Měkké pokrývky jsou velmi dobře prokrvené, takže rány se zde velice dobře hojí. Mezi cévami a žilami obou stran hlavy jsou časté spojky, což je jeden z důvodů, proč skalpování hlavy tolik krvácí.

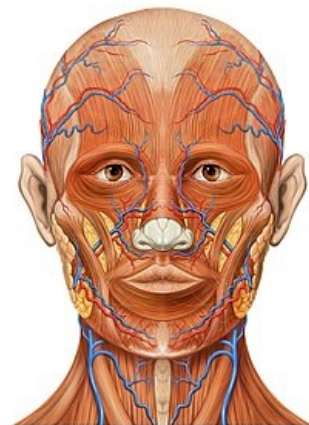
Regio frontalis

Ohraničení:

- ventrálně: regio zygomatica, regio orbitalis, regio nasalis
- dorzálně: regio parietalis
- laterálně: regio temporalis

Obsah:

- sval: *musculus epicranii - pars frontalis*
- cévy: *arteria supraorbitalis*, *arteria supratrochlearis* (z a. ophthalmica)
- cévy: *vena ophthalmica superior et inferior*
- *nodi lymphatici parotidei* (do *nodi lymphatici cervicales profundi*)
- nervy: motorické - *ramus temporalis nervi facialis*; senzitivní - *nervus supraorbitalis* (z n. frontalis - větev n. ophthalmicus)



Regio frontalis

Regio temporalis

Ohraničení:

- ventrálně: *processus zygomaticus ossis frontalis*
- dorzálně: *linea temporalis superior*
- dolní hranice: *arcus zygomaticus*

Obsah:

- sval: *musculus temporalis* (ve fossa temporalis)
- cévy: *arteria temporalis superficialis*, *arteria temporalis profunda* (nachází se pod *musculus temporalis*) - z *arteria carotis externa*
- žíly: *vena temporalis superficialis*, *plexus pterygoideus* (ve fossa infratemporalis)
- *nodi lymphatici parotidei*
- nervy: motorické - *nervi temporales profundi* (větve *rami musculares n. mandibularis*), *rami temporales n. facialis*; senzitivní - *n. auriculotemporalis* (z nervu mandibularis), *n. zygomaticotemporalis* (z nervu maxillaris)

Povrchové krajiny v obličeji

Regio orbitalis

Základ regio orbitalis tvoří *musculus orbicularis oculi*. Nacházíme zde horní víčko, které je inervované pomocí *nervus supraorbitalis*, a dolní víčko, které inervuje *nervus infraorbitalis*. Základem víčka je tuhá tarsální ploténka. Podkožní vrstva je tvořena řídkým vazivem bez tukové tkáně, takže zde často vznikají otoky. Je zde *arcus palpebralis superior et inferior* a z arterií zde nacházíme *a. infraorbitalis*, *a. angularis*, *a. supraorbitalis*, *a. supratrochlearis*. Žilní krev je odváděna do *vena facialis*. V mediálním očním koutku je *caruncula lacrimalis* a *sacculus lacrimalis*.

Regio nasalis

Regio nasalis je tvořeno kořenem nosu, vnitřním očním koutkem a obvodem nosních křídel až k *sulcus nasolabialis*. V kůži se objevují četné mazové a potní žlázy a je zde málo tukové tkáně. Nacházíme zde *musculus nasalis* a *musculus procerus*, které jsou inervovány pomocí *nervus facialis*, patří mezi mimické svaly. Mezi cévy zde řadíme *a. angularis*, *a. dorsalis nasi* a *a. infraorbitalis*. Odkysličenou krev odvádí *vena facialis* a *vena ophthalmica superior*. Lymfu sbírají *nodii lymphatici parotidei et submandibulares*.

Regio oralis (labialis)

Regio oralis je tvořeno dolním a horním rtem a je vymezeno pomocí *sulcus nasolabialis* a *sulcus mentolabialis*. Kůže je zde tuhá a silná, v oblasti rtů je však tenká a červená, jelikož zde prosvítají cévy. Okolo rtů je *musculus orbicularis oris*, který je inervován pomocí *nervus facialis* a v ústním koutku tvoří svalově-vazivový uzel. Z cév tu nacházíme *a. labialis superior et inferior*, které pochází z *arteria facialis*. Senzitivní inervace horního a dolního rtu je různá. *Nervus infraorbitalis* senzitivně inervuje horní ret, dolní ret je senzitivně inervován pomocí *nervus mentalis*.

Regio buccalis

Regio buccalis je ohraničeno mediálně pomocí *sulcus nasolabialis*, kraniálně pomocí dolního víčka, kaudálně tvoří hranici mandibula a laterálně plynule přechází do *regio masseterica*. Kůže je zde silná, tažná a obsahuje četné potní a mazové žlázy. Je zde značná vrstva tukové tkáně. Podslizniční vazivo obsahuje *glandulae buccales*, nachází se zde **ductus parotideus** a lymfa je odváděna do *nodii lymphatici submandibulares*. Mezi svaly sem zařazujeme *musculus orbicularis oris*, *musculus levator labii superioris alaeque nasi*, *musculus levator labii superioris*, *musculus zygomaticus major et minor*, *musculus risorius*, *musculus levator anguli oris* a *musculus platysma* (horní část). Mezi svaly je *spatium intermusculare*. V hluboké vrstvě nacházíme **corpus adiposum buccae** a *musculus buccinator*, který je kryt pomocí *fascia buccopharyngea*. Z cév sem náleží *arteria facialis*, která je hmatná u *angulus mandibulae* před *musculus masseter*. Žilní krev je odváděna pomocí *vena facialis*, která má spojku s plexus pterygoideus, která se nazývá *vena profunda faciei* (problém v šíření infekce).

Regio mentalis

Regio mentalis je ohraničeno pomocí *sulcus mentolabialis* a dolní čelisti. Nachází se zde svaly brady (například *musculus mentalis*) a inervaci zajišťuje *nervus mentalis*, který vychází z *foramen mentale* na mandibule.

Regio parotideomasseterica

Tento útvar je ohraničen kraniálně pomocí *arcus zygomaticus*, mediálně pomocí *musculus masseter*, kaudální hranici tvoří mandibula a laterálně se nachází spojnice mezi mandibulou a zevním zvukovodem. U mužů je kůže porostlá vousy. Větví se zde *arteria carotis externa* na *arterii temporalis superficialis* a na *arterii maxillaris*. Probíhá zde **ductus parotideus**, který jde z **glandula parotis** přes *musculus buccinator* do *vestibulum oris* a **ústí v úrovni horní druhé stoličky** jako *papilla parotidea*. V příušní žláze se větví ***nervus facialis***, který vysílá větve pro mimické svaly (řezy musíme vést radiálně, né svíse!). *Ramus marginalis mandibularis nervi facialis* se kříží s *arteria facialis* (nesmíme podvázat nerv!). Žilní krev odvádí *vena temporalis superficialis* a *vena maxillaris*.

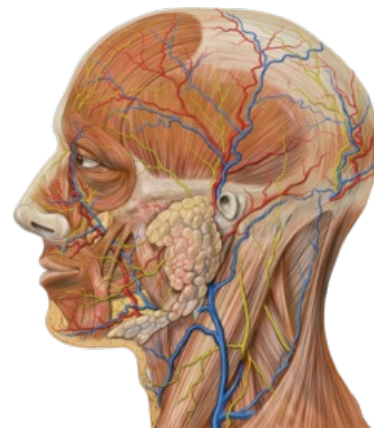
Odkazy

Související články

- mimické svaly
- glandula parotis
- nervus facialis
- žvýkácí svaly

Použitá literatura

- ČIHÁK, Radomír. *Anatomie I*. 2. vydání. Praha : Grada, 2001. ISBN 978-80-7169-970-5.
- GRIM, Miloš a Rastislav DRUGA, et al. *Základy anatomie, 5. Anatomie krajiny těla*. 1. vydání. Praha : Galén, 2008. ISBN 978-80-7262-179-8.



Regio temporalis

