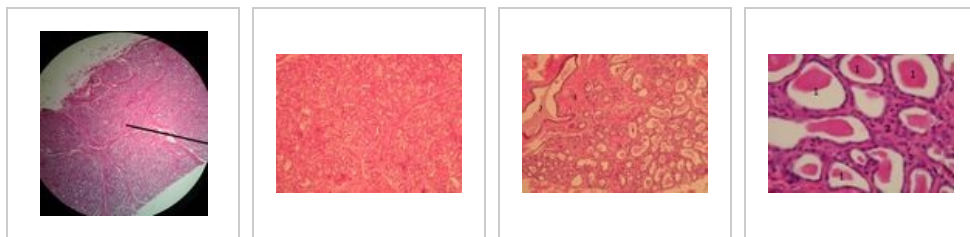
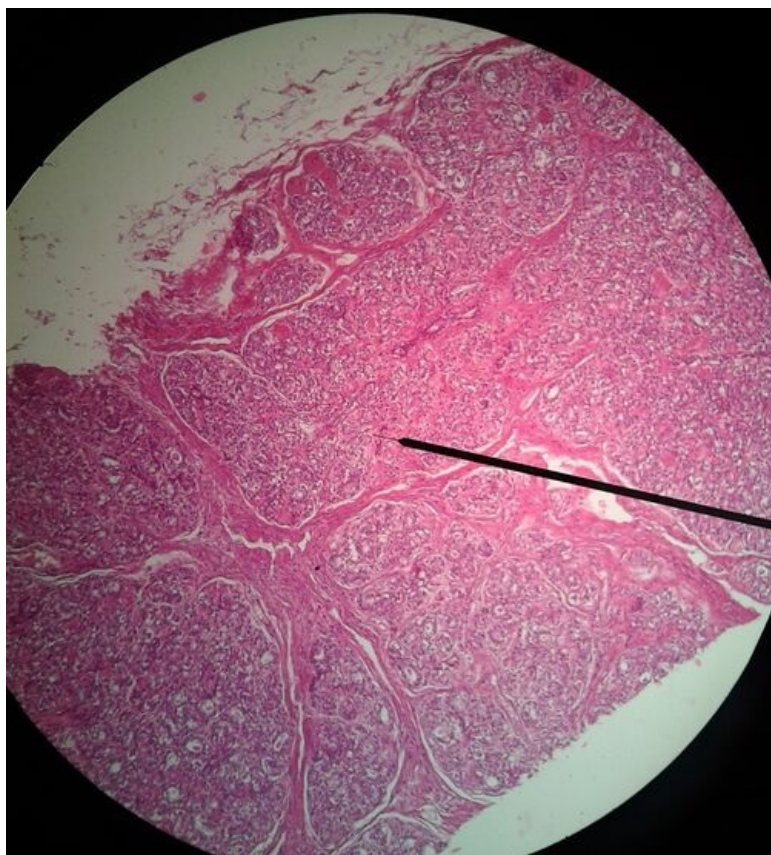


Mamma lactans (SFLT)

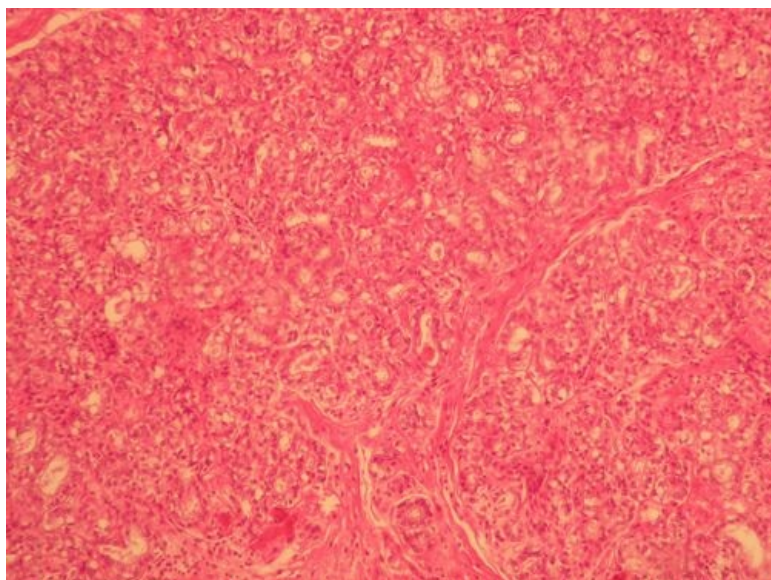


Mléčná žláza



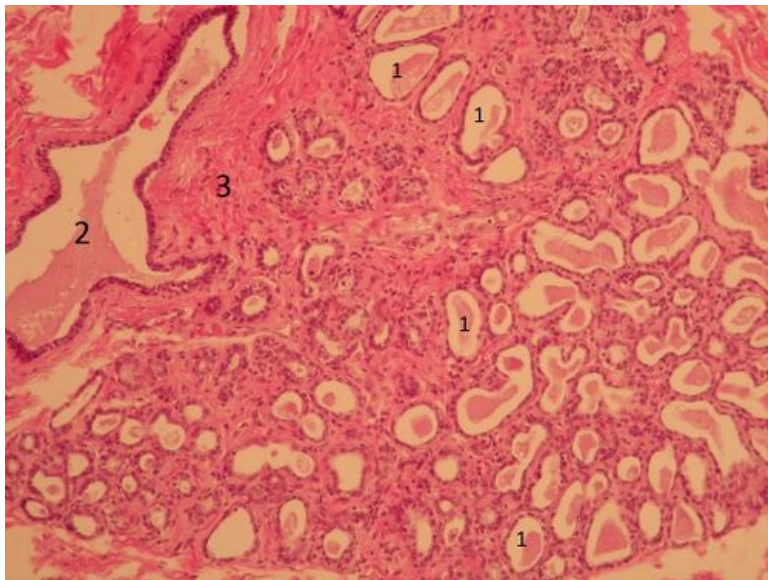
Popis: Přehledné zvětšení. Mléčná žláza je apokrinní, tuboalveolární žláza. Typické pro ni jsou **velmi široké vývody** uložené v interlobulárním vazivu.

Mléčná žláza (barvení hematoxylin-eosin)



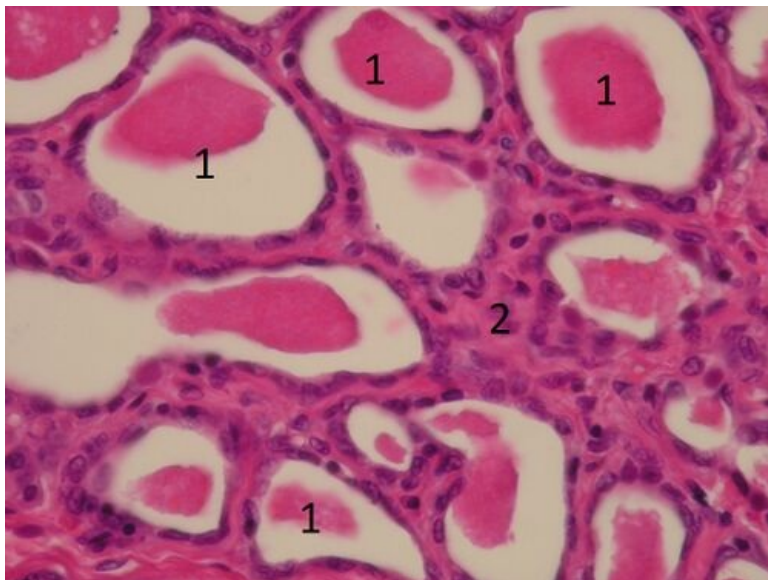
Popis: Sekreční část mléčné žlázy. Tubuly mají viditelné lumen, proto je jedná o tuboalveolární žlázu.

Mléčná žláza - mamma lactans (barvení hematoxylin-eosin)



Popis: Dilatované sekreční oddíly jsou vyplněny mlékem. Na preparátu vidíme velmi široký interlobulární vývod.

Mléčná žláza mamma lactans (barvení hematoxylin-eosin)



Popis: Sekreční oddíly tuboalveolární žlázy.

Kožní systém

- Mamma lactans (SFLT)
- Mamma non lactans (SFLT)

Odkazy

- Histologický atlas (3. LF UK)