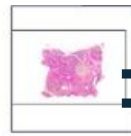
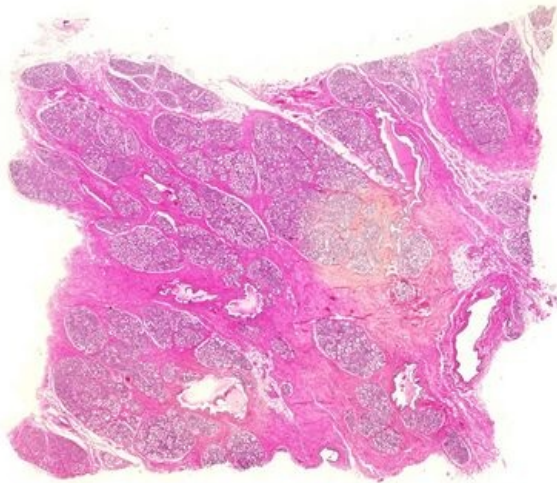


Mamma lactans - HE

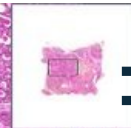
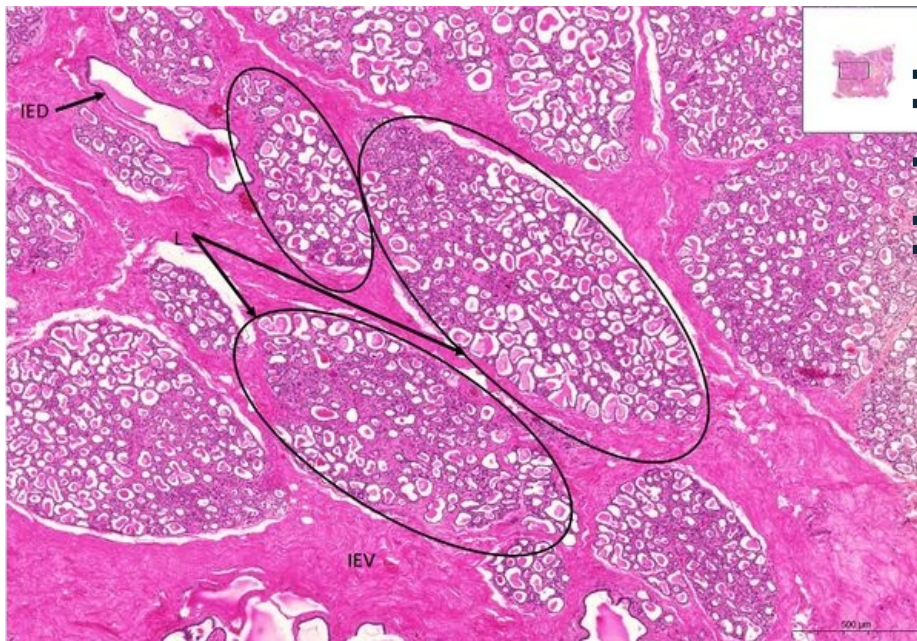
Mamma lactans - HE 0,5x



Mamma lactans:

- 1) **L** - lalůček/lobule
- 2) **IAV** - intralobulární vazivo / intralobular stroma
- 3) **IED** - interlobulární ductus / interlobular duct
- 4) **IEV** -interlobulární vazivo / interlobular stroma
- 5) **A** - alveolus/alveoli
- 6) **RA** - rozvětvený alveolus / branching alveoli
- 7) **TT** - tuková tkáň / adipose tissue
-

Mamma lactans - HE 5x



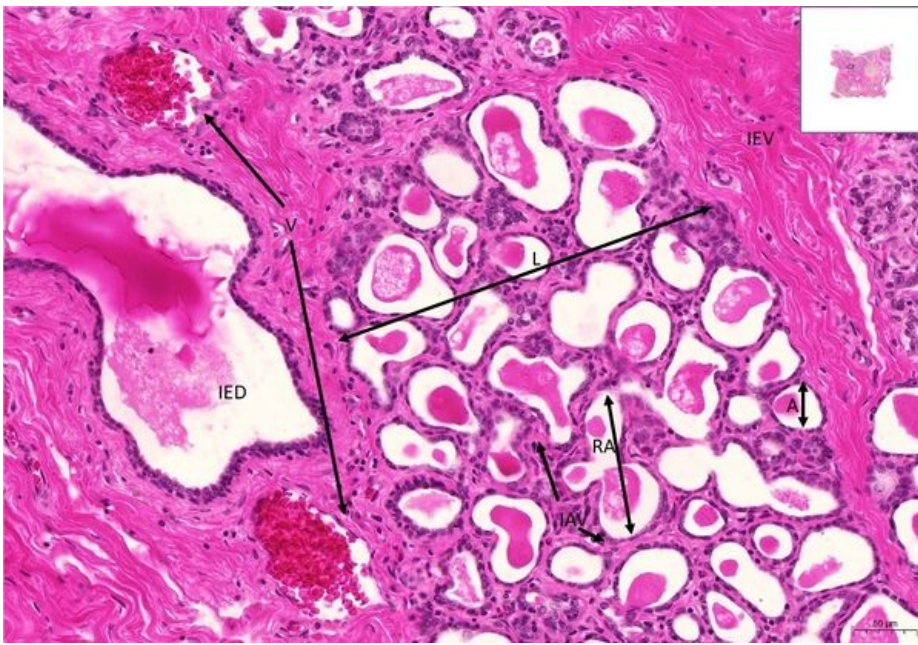
Mamma lactans:

- 1) **L** - lalůček/lobule
- 3) **IED** - interlobulární ductus / interlobular duct
- 4) **IEV** -interlobulární vazivo / interlobular stroma
-
-

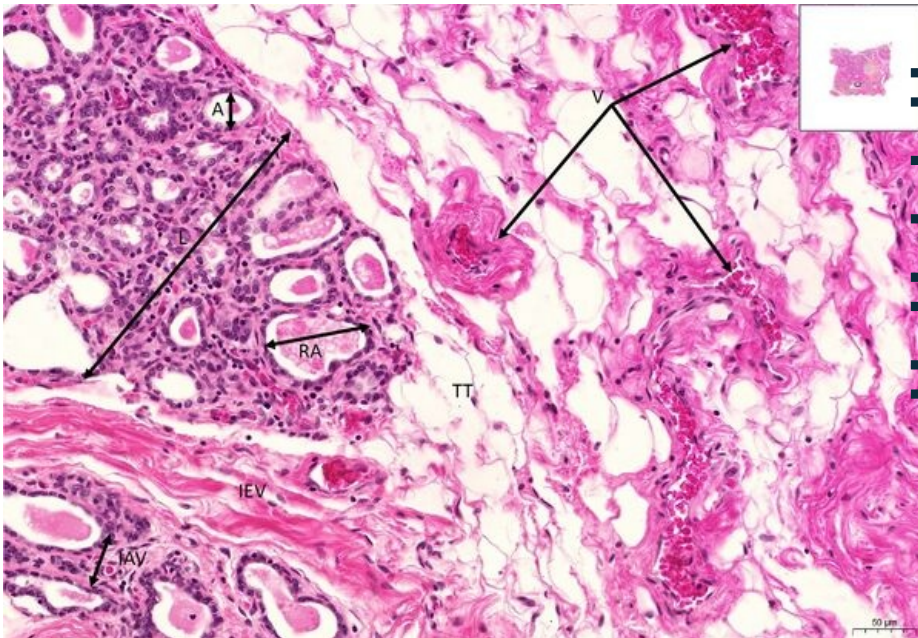
Mamma lactans - HE 10x

Mamma lactans:

- 1) **L** - lalůček/lobule
- 2) **IAV** - intralobulární vazivo / intralobular stroma
- 3) **IED** - interlobulární ductus / interlobular duct
- 4) **IEV** -interlobulární vazivo / interlobular stroma
- 5) **A** - alveolus/alveoli
- 6) **RA** - rozvětvený alveolus / branching alveoli
- 8) **V** - vena



Mamma lactans - HE 20x



Mamma lactans:

- 1) **L** - lalůček/lobule
- 2) **IAV** - intralobulární vazivo / intralobular stroma
- 3) **IED** - interlobulární ductus / interlobular duct
- 4) **IEV** - interlobulární vazivo / interlobular stroma
- 5) **A** - alveolus/alveoli
- 6) **RA** - rozvětvený alveolus / branching alveoli
- 7) **TT** - tuková tkáň / adipose tissue
- 8) **V** - vena

Navigace

Navigace: Epitely / Epithelial tissue

← Preparát č. 14 | Seznam preparátů | Preparát č. 16 →

Navigace: Kožní systém / Skin

← Preparát K8 | Seznam preparátů | Preparát K1 →