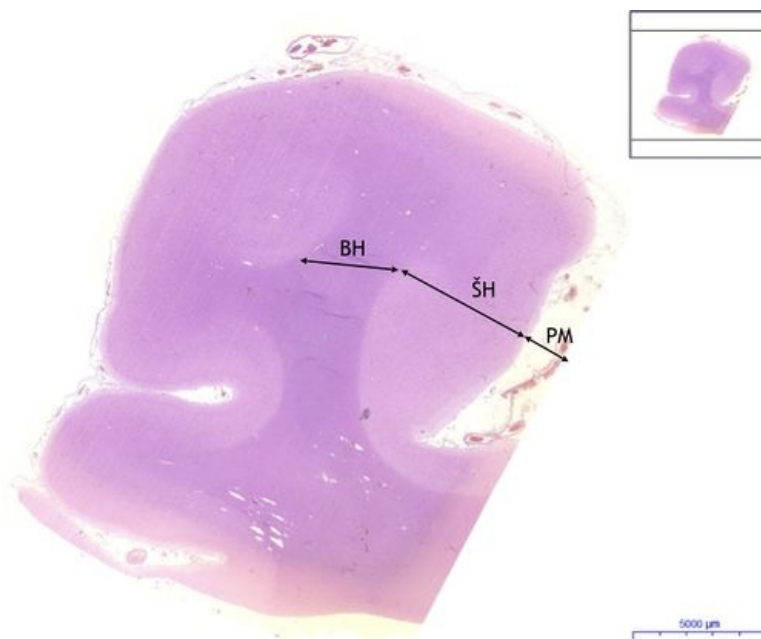


# Mozek / Cerebrum - HE

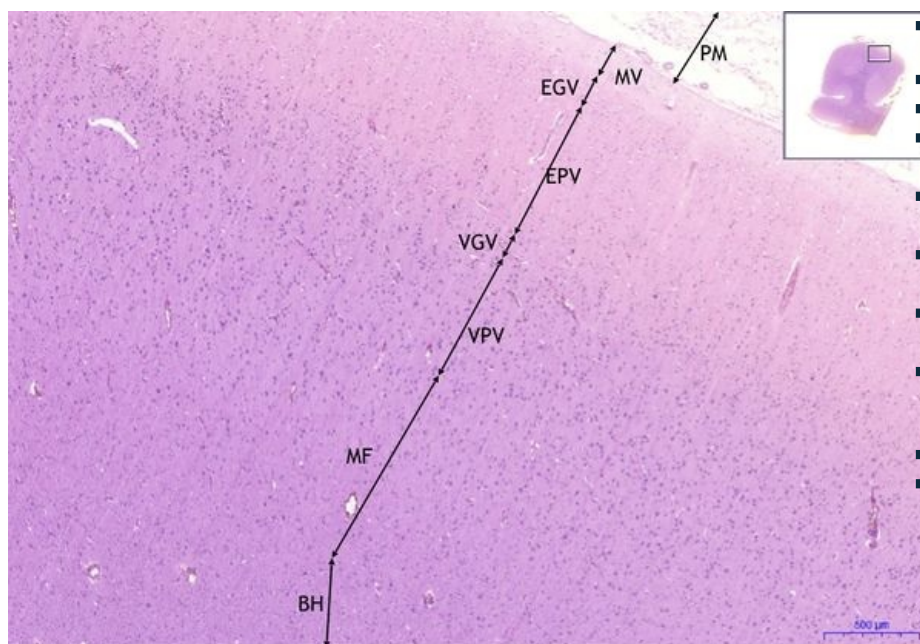
## Kůra mozku / Cerebral cortex - HE, 0,3x



### Kůra mozku / Cerebral cortex:

- 1) ŠH - sedlá hmota / gray matter
- 2) BH - bílá hmota / white matter
- 3) PM - pia mater (omozečnice)

## Kůra mozku / Cerebral cortex - HE, 2,1x



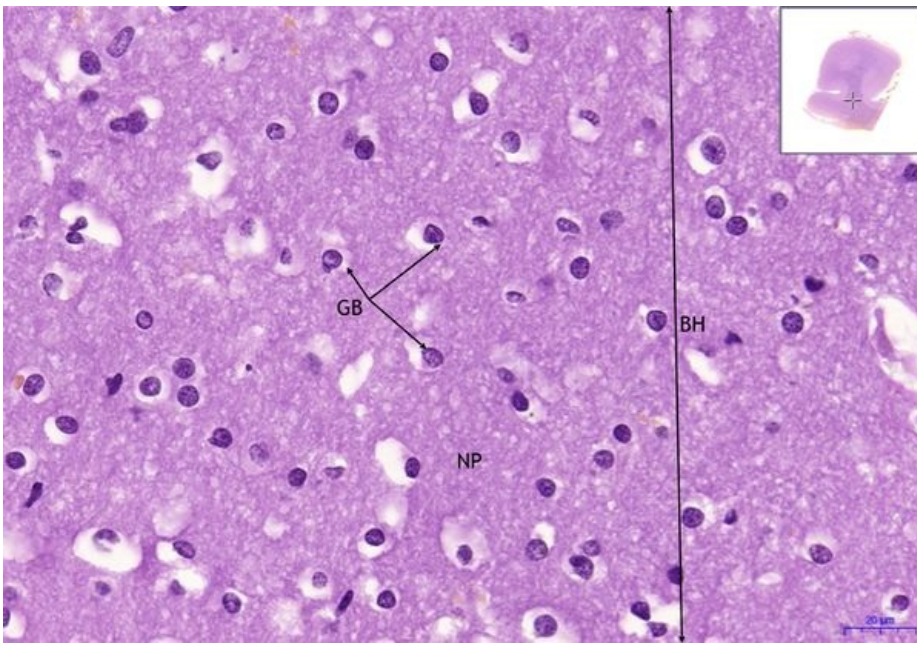
### Kůra mozku / Cerebral cortex:

- 1) ŠH - sedlá hmota / gray matter
- a) MV - stratum moleculare
- b) EGV - externí granulární vrstva / external granular layer
- c) EPV - externí pyramidální vrstva / external pyramidal layer
- d) VGV - vnitřní granulární vrstva / inner granular layer
- e) VPV - vnitřní pyramidální vrstva / inner pyramidal layer
- f) MF - multiformní vrstva / multiform layer
- 2) BH - bílá hmota / white matter
- 3) PM - pia mater (omozečnice)

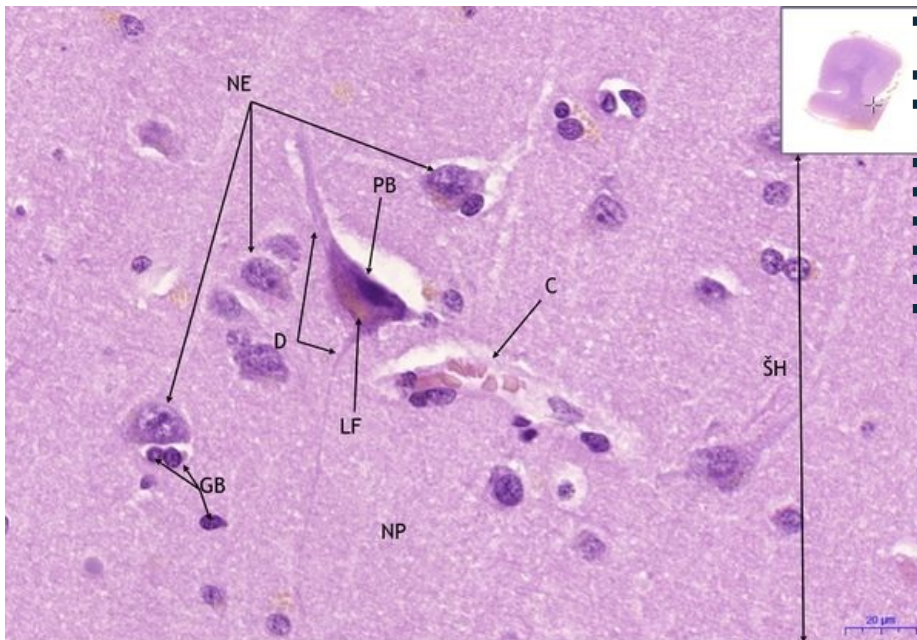
## Kůra mozku / Cerebral cortex - HE, 40x

### Kůra mozku / Cerebral cortex:

- 1) BH - bílá hmota / white matter
- 2) GB - gliové buňky / glial cells
- 3) NP - neuropil



## Kůra mozku / Cerebral cortex - HE, 40x



- **Kůra mozku / Cerebral cortex:**
- **1) ŠH** - sedá hmota / gray matter
- **4) PB** - pyramidová buňka / pyramidal cells
- **a) D** - dendrity/dendrites
- **b) LF** - lipofuchsin
- **5) GB** - gliové buňky / glial cells
- **6) NP** - neuropil
- **7) NE** - neurony/neurons
- **8) C** - céva / blood vessel

## Navigace

### Navigace: Nervová tkáň / Nerve tissue

← Preparát č. 43 | Seznam preparátů | Preparát č. 45 →

### Navigace: Nervový systém / Nervous system

← Preparát N10 | Seznam preparátů | Preparát N2 →