

Musculus pterygoideus lateralis

Začátek: *crista infratemporalis alae majoris a lamina lateralis processus pterygoidei ossis sphenoidalis.*

Úpon: *fovea pterygoidea* pod hlavicí mandibuly, pouzdro čelistního kloubu.

Inervace: *n. pterygoideus lateralis* (3. větev trigeminu).

Funkce: zahajuje **otevření úst**;

- oboustranná akce – tah mandibuly dopředu;
- jednostranná akce – tah mandibuly na opačnou stranu.

Odkazy

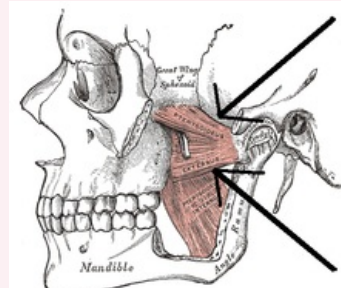
Reference

Použitá literatura

- ČIHÁK, Radomír. *Anatomie 1*. 2. vydání. Praha : Grada, 2001. 497 s. ISBN 80-7169-970-5.

musculus pterygoideus lateralis

zevní křídlový sval



musculus pterygoideus lateralis

TA A04.1.04.006 (<https://i.faa.unifr.ch/Public/EntryPage/TA98%20Tree/Entity%20TA98%20EN/04.1.04.006%20Entity%20TA98%20EN.htm>)

Funkce zahajuje otevření úst; oboustranná akce – tah mandibuly dopředu; jednostranná akce – tah mandibuly na opačnou stranu

Inervace *n. pterygoideus lateralis*

Začátek *crista infratemporalis alae majoris a lamina lateralis processus pterygoidei ossis sphenoidalis*

Úpon *fovea pterygoidea* pod hlavicí mandibuly, pouzdro čelistního kloubu