

Musculus subclavius

Začátek: 1. žebro.

Úpon: spodní plocha klíční kosti (sulcus musculi subclavii)

Inervace: nervus subclavius – pars supraclavicularis plexus brachialis.

Funkce: tah klíční kosti směrem dolů.

Odkazy

Související články

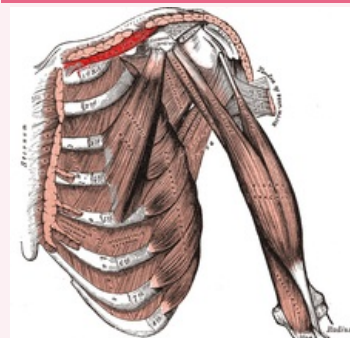
- Svaly hrudníku

Použitá literatura

- ČIHÁK, Radomír. *Anatomie 1*. 2. vydání. Praha : Grada, 2001. 497 s. ISBN 80-7169-970-5.

musculus subclavius

sval podklíčkový



m. subclavius (nad prvním žebrem)

TA A04.4.01.007 (<https://i.faa.unifr.ch/Public/EntryPage/TA98%20Tree/Entity%20TA98%20EN/04.4.01.007%20Entity%20TA98%20EN.htm>)

Funkce tah klíční kosti směrem dolů

Inervace nervus subclavius

Začátek 1. žebro

Úpon klíční kosti