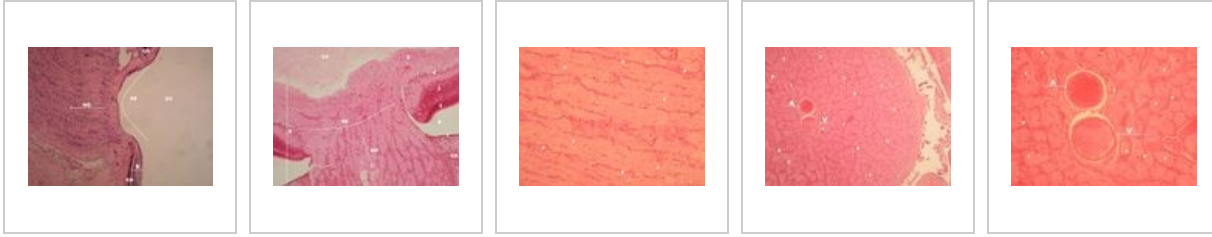


Nervus opticus (SFLT)

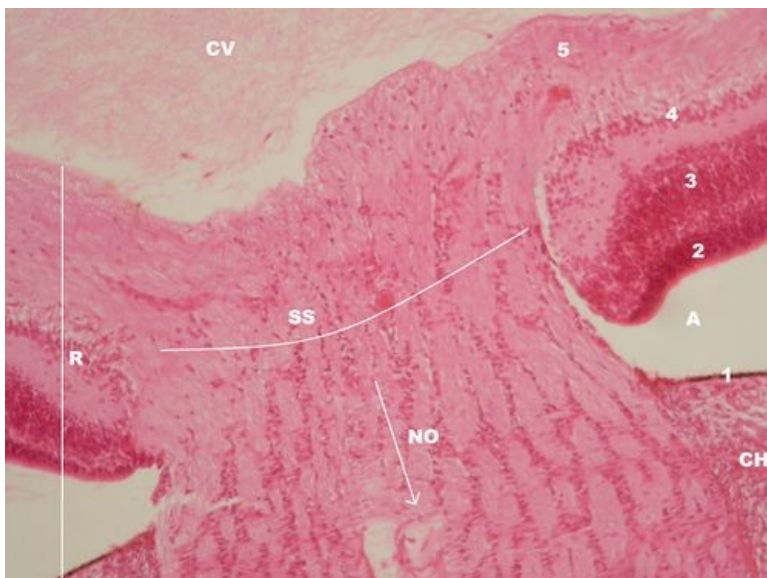


Nervus opticus - slepá skvrna (HE)



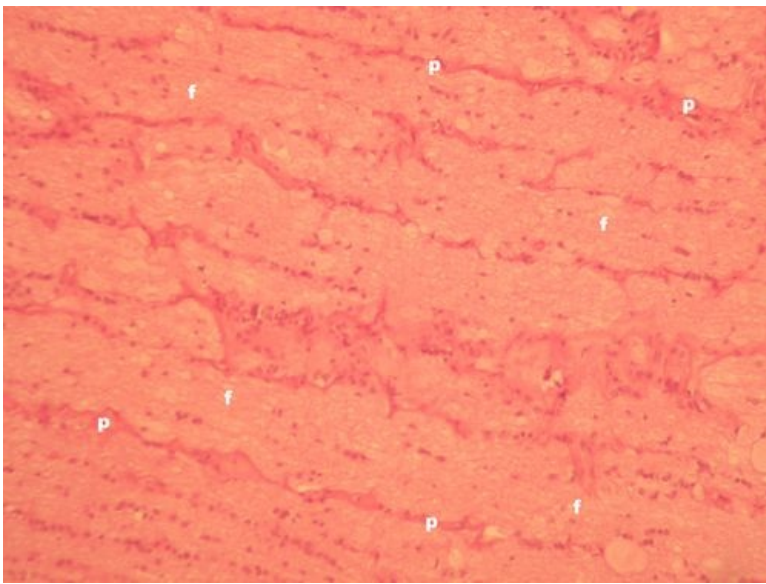
Popis: SS - slepá skvrna, NO - nervus opticus, R - sítnice, CH - choroidea (cévnatka), CV - corpus vitreum (sklivec).

Nervus opticus - slepá skvrna detail (HE)



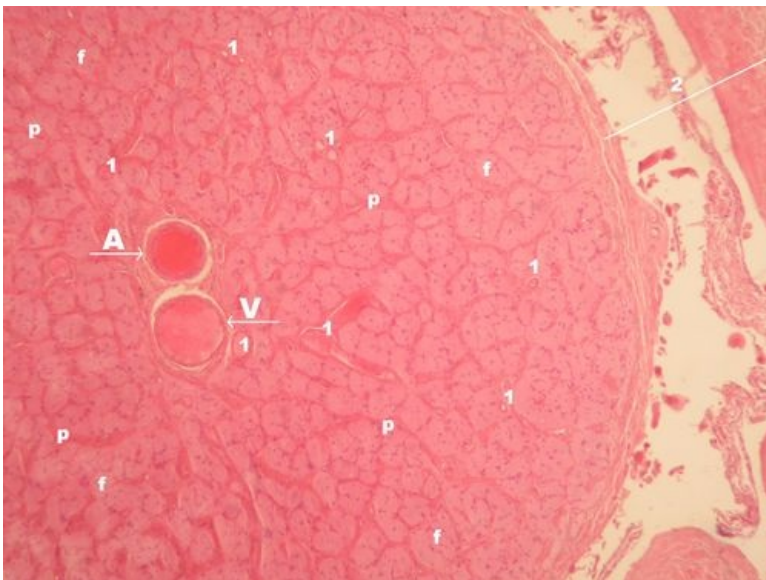
Popis: 1 - stratum pigmentosum sítnice, 2 - jádra 1. neuronu zrakové dráhy (tyčinky a čípky v stratum nucleare internum), 3 - jádra 2. neuronu zrakové dráhy (bipolární buňky v stratum nucleare internum), 4 - jádra 3. neuronu zrakové dráhy (gangliové buňky v stratum gangliosum), 5 - axony gangliových buněk, SS - slepá skvrna, NO - nervus opticus, R - sítnice, CH - choroidea (cévnatka), CV - corpus vitreum (sklivec).

Nervus opticus na podélném řezu (HE)



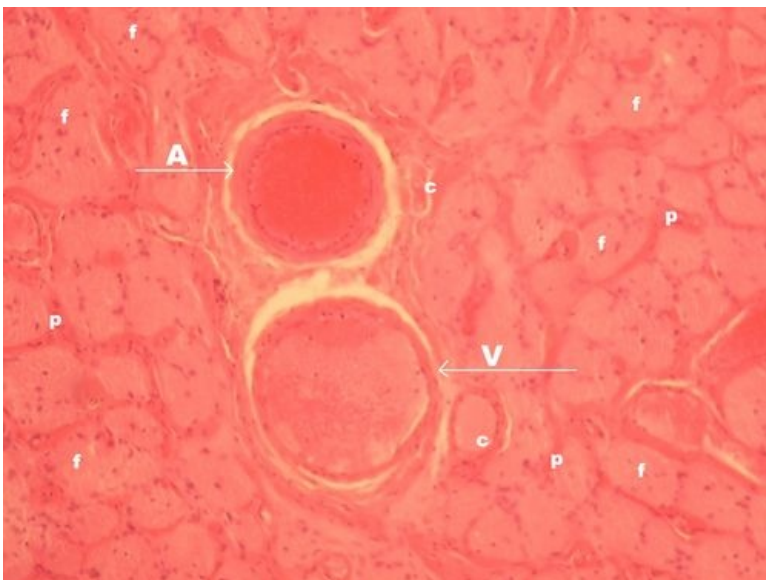
Popis: f – svazky (fascikuly) axonů, p - perineurium.

Nervus opticus na příčném řezu (HE)



Popis: A – arteria centralis retinae, V – vena centralis retinae, 1 – arterioly/kapiláry, 2 – obaly zrakového nervu, f – svazky (fascikuly) axonů, p - perineurium.

Nervus opticus - detail (HE)



Popis: A – arteria centralis retinae, V – vena centralis retinae, c- arterioly/kapiláry, f – svazky (fascikuly) axonů, p - perineurium.

Smyslové orgány

- Pars olfactoria mucosae nasi (SFLT)
- Organum vestibulocochleare (SFLT)
- Bulbus oculi (SFLT)
- Nervus opticus (SFLT)
- Svalové vřeténko (SFLT)

Odkazy

- Histologický atlas (3. LF UK)