

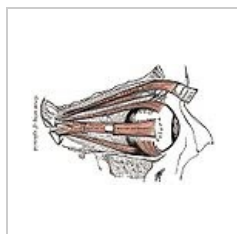
# Okohybné svaly

Okohybné svaly jsou svaly zajišťující **pohyby oční koule**.

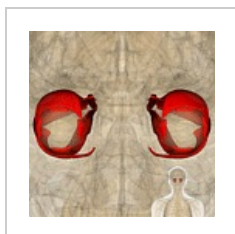
 Přehlednou tabulku těchto svalů naleznete na stránce *Svaly oka (tabulka)*

- Podle průběhu svalových snopců je dělíme na:
  - přímé,**
  - šikmé.**

Společným **začátkem** okohybných svalů je kruhovitá šlacha umístěná v hrotu orbity – **anulus tendineus communis**.



Boční pohled na  
pravé oko a  
okohybné svaly



3D projekce  
okohybných svalů

## Musculi recti

**Úpony** jednotlivých svalů jsou lokalizovány do každého kvadrantu **bulbu** jeden. Název odpovídá poloze svalu.

Třetí hlavový nerv – **n. oculomotorius** zajišťuje **inervaci** všem přímým svalům, s výjimkou **m. rectus lateralis**, který již spadá pod **n. abducens**.

- M. rectus superior:** n. III.;
- m. rectus inferior:** n. III.;
- m. rectus medialis:** n. III.;
- m. rectus lateralis:** n. VI..

## Musculi obliqui

**Šikmé svaly** mají s přímými společný začátek, ale liší se úpony a průběhy.

Inervaci zajišťuje **n. trochlearis** a **n. oculomotorius**.

- M. obliquus superior:** n. IV.;
- m. obliquus inferior:** n. III..

## Okohybný sval a jeho funkce

Základní charakteristika jednotlivých okohybných nervů <sup>[1]</sup>

Nerv		Inervované svaly	Fyziologická funkce
III – n. oculomotorius	část parasymptická	m. sphincter pupillae, m. ciliaris	zúžení zornice, akomodace
	motorická vlákna	m. rectus medialis, superior et inferior, m. obliquus inferior	pohyb oka nazálně, vzhůru, dolů
		m. levator palpebrae superioris	elevace víčka, otevřená oční štěrbina
IV – n. trochlearis		m. obliquus bulbi superior	pohyb bulbu dolů a zevně
VI – n. abducens		m. rectus lateralis	abdukce oka
sympaticus		m. dilatator pupillae, m. tarsalis	dilatace zornice, tonus očního víčka

SCHÉMA FUNKCE OKOHYBNÝCH SVALŮ A JEJICH INERVACE

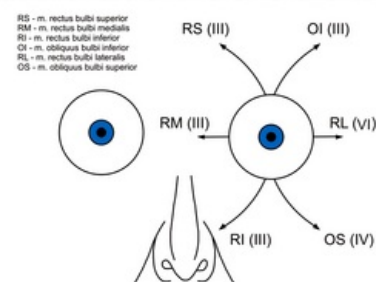


Schéma funkce okohybných svalů

## Odkazy

## Související články

- Oko (biofyzika)
- Oko (biofyzika)/Princip vidění
- Oko (biofyzika)/Vady oka
- Oko (histologie)
- Optický aparát oka, okohybné svaly, pohyby očí

Na hlavě je několik skupin svalů:

- Svaly jazyka | Svaly žvýkací | Svaly mimické
- Svaly měkkého patra a úžiny hltanové | Svaly hltanu | Svaly hrtanu | Svaly středního ucha

## Reference

1. Okohybné poruchy/PGS/diagnostika. In WikiSkripta [online]. Praha : MEFANET, 2008- [cit. 2011-03-05]. Dostupné z WWW: <[https://www.wikiskripta.eu/index.php?title=Okohybné\\_poruchy/PGS/diagnostika&oldid=52613](https://www.wikiskripta.eu/index.php?title=Okohybné_poruchy/PGS/diagnostika&oldid=52613)>. ISSN 1804-6517.

## Použitá literatura

- PETROVICKÝ, Pavel. *Anatomie s topografickými a klinickými aplikacemi*. 1. vydání. Martin : Osvěta, 2002. 542 s. sv. 3. ISBN 80-8063-048-8.