

Osteoidní osteom

Osteoidní osteom je bolestivý nádor o průměru do 2 cm, který se vyskytuje u lidí mladších 20 let v **kortikalis** (povrchová kompakta) dlouhých kostí, především femuru nebo tibie. Bývá uložen excentricky v diafýze či metafýze.

⚠ Osteoblastom bývá uložen především v epifýze a tolik nesklerotizuje.

Tvoří ho jednak zevní sklerotický lem (zóna hyperostosis), jednak vnitřní tzv. nidus (změť jemných trámeček osteoidu, místy kalcifikovaného, na povrch trámeček nasedají osteoblasty, místy jsou přítomny osteoklasty, prostory mezi trámečkami vyplňuje značně buněčné a cévnaté stroma). Může malignizovat v osteosarkom.

Histologie

Histologický nález je podobný osteoblastomu.

Klinický obraz

Projevuje se noční bolestí, která ustupuje po antiagregačních látkách (acylpyrin).

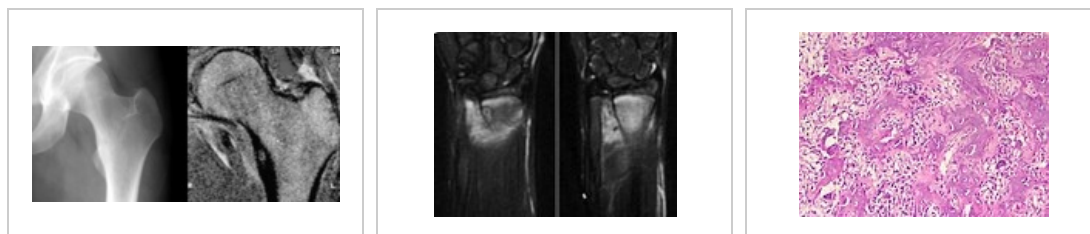
Diagnostika

Při rentgenovém vyšetření je patrné **sklerotizované** ložisko kosti s kulovitým centrálním **projasněním**.

Terapie

Léčí se chirurgickým odstraněním nidu nebo radiofrekvenční ablací.

Osteoidní osteom



Odkazy

Související články

- Osteosarkom
- Osteom
- Osteoblastom
- Nádory mezenchymové
- Spinální nádory

Zdroj

PASTOR, Jan. *Langenbeck's medical web page* [online]. [cit. 18.04.2010]. <<http://langenbeck.webs.com>>.