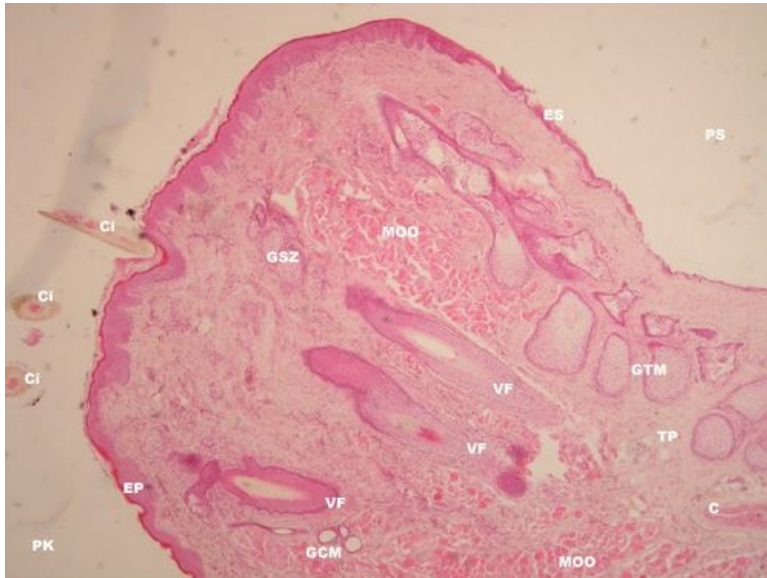


# Palpebra (SFLT)

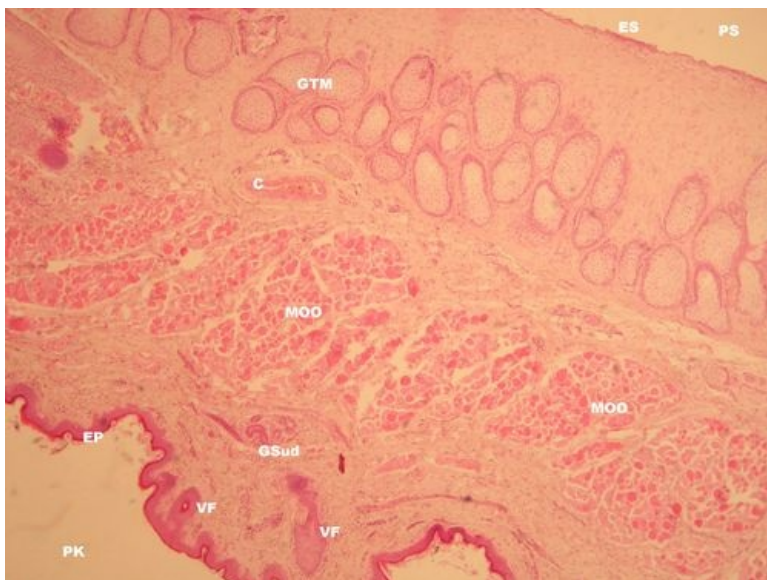


## Oční víčko - přehled (HE)



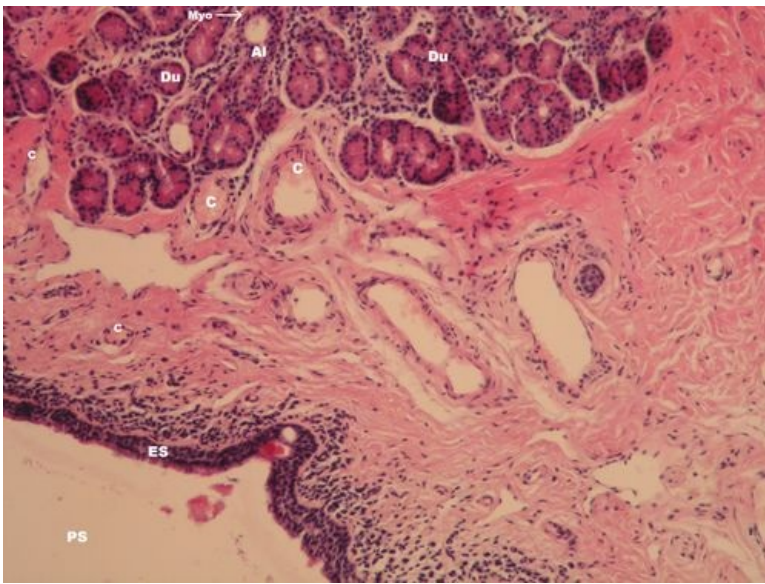
**Popis:** PK – povrch kožní, PS – povrch spojivkový, EP – epidermis (mnohovrstevní dlaždicový epitel rohovějící), ES – epitel spojivky (vícevrstevní cylindrický), VF – vlasový folikul řasy, CI – cilia (řasy), GTM – glandulae tarsales Meibomi (mazové, holokrinní, bez vztahu k folikulu řas), GCM – glandulae ciliares, Molli (apokrinní, ústící do folikulu řas), GSZ – glandulae sebaceae Zeissi (mazové, holokrinní, ústící do folikulu řas), TP – tarsální ploténka, MOO – musculus orbicularis oculi (příčně pruhovaný), C – céva.

## Oční víčko - přehled (HE)



**Popis:** PK – povrch kožní, PS – povrch spojivkový, EP – epidermis (mnohovrstevní dlaždicový epitel rohovějící), ES – epitel spojivky (vícevrstevní cylindrický), VF – vlasový folikul řasy, GTM – glandulae tarsales Meibomi (mazové, holokrinní, bez vztahu k folikulu řas), GSud – glandulae sudoriferae (ekrinní potné žlázy), MOO – musculus orbicularis oculi (příčně pruhovaný), C – céva.

## Oční víčko - detail na slzní žlázu (HE)



**Popis:** Al – alveolus (sekreční oddíl slzné žlázy, světlý), Du – vývod slzné žlázy (tmavý), Myo - myoepitelová buňka sekrečního oddílu, PK – povrch kožní, PS – povrch spojivkový, C – céva.

## Kožní systém

- Mamma lactans (SFLT)
- Mamma non lactans (SFLT)
- Palpebra (SFLT)

## Odkazy

- Histologický atlas (3. LF UK)