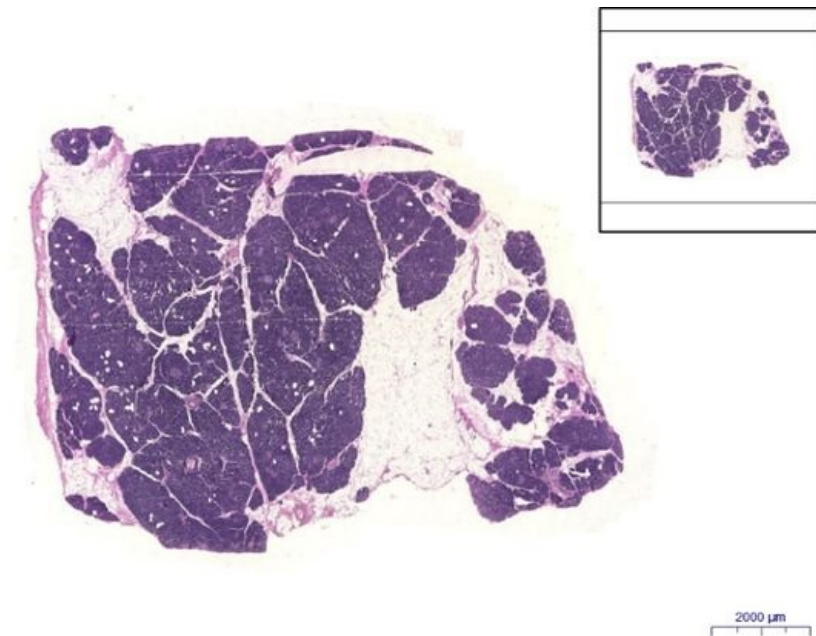


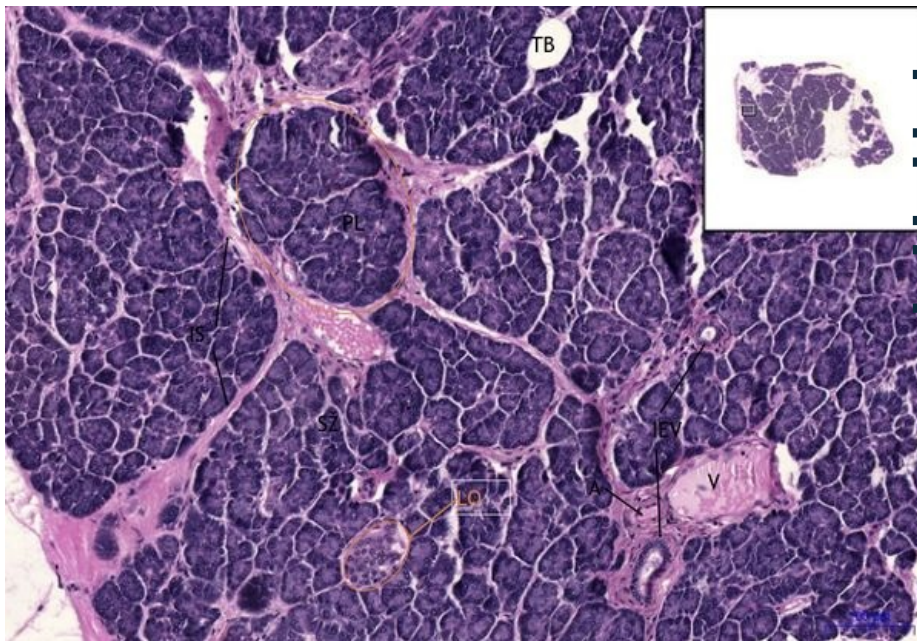
# Pancreas - HE

## Pancreas, HE 0,5x



Pancreas

## Pancreas, HE 10x



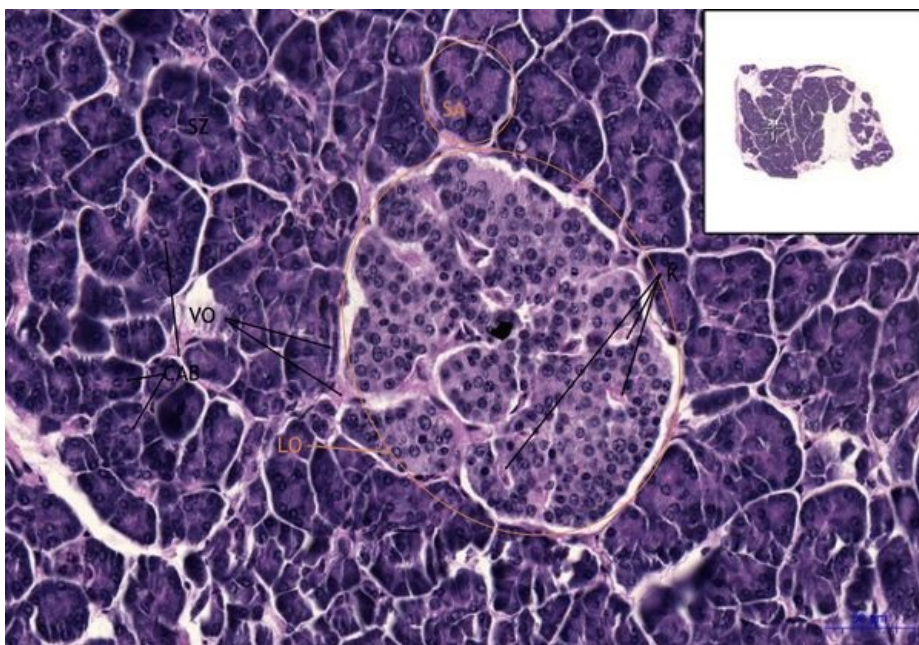
Pancreas:

- 1) **PL** – pankreatický lalůček / pankreas lobule
- a) **SŽ** – serózní žlázy / serous glands
- 2) **IEV** – interlobulární vývod / interlobular excretory duct
- 3) **IS** – interlobular septum
- 4) **LO** – Langerhansův ostrůvek / Islets of Langerhans
- 5) **TB** – tuková buňka / adipose cell

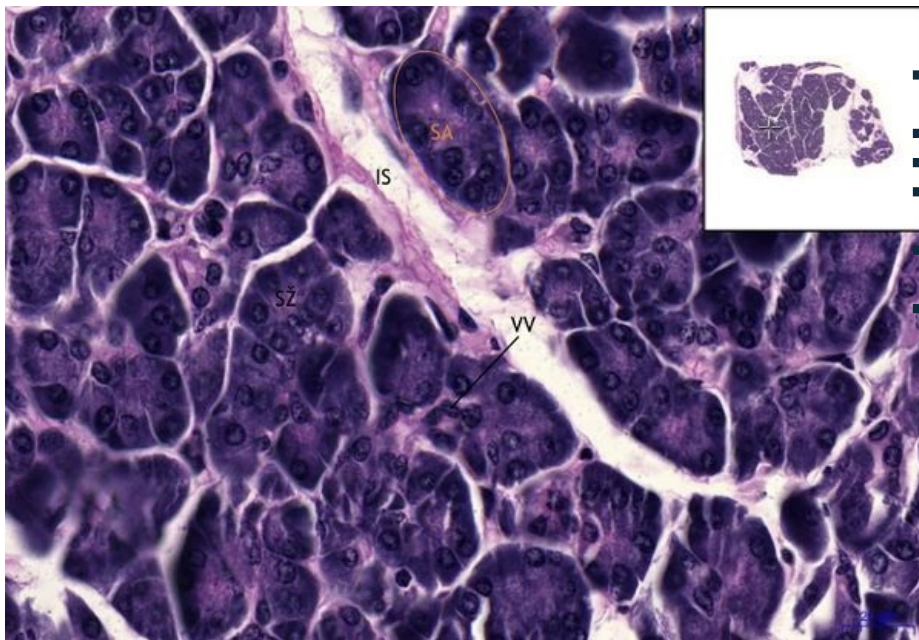
## Pancreas, HE 20x

Pancreas:

- 1) **PL** – pankreatický lalůček / pankreas lobule
- a) **SA** – serózní acinus / serous acini
- b) **SŽ** – serózní žlázy / serous glands
- c) **CAB** – centroacinosní buňky / centroacinar cells
- 3) **LO** – Langerhansův ostrůvek / Islets of Langerhans
- a) **K** – kapilára/capillary
- b) **VO** – vazivový obal / fibrous capsule



## Pancreas, HE 40x



### Pancreas:

- **1) PL** – pankreatický lalůček / pankreas lobule
- **a) SA** – serózní acinus / serous acini
- **b) SŽ** – serózní žlázy / serous glands
- **2)** – intralobulární vývody / Intralobular ducts
- **a) VV** – vsunutý vývod / Intercalated duct
- **4) IS** – interlobular septum

## Navigace

### Navigace: Epitely / Epithelial tissue

← Preparát č. 11 | Seznam preparátů | Preparát č. 13 →

### Navigace: Zažívací systém / Digestive tract

← Preparát Z18 | Seznam preparátů | Preparát Z2 →

### Navigace: Endokrinní systém / Endocrine system

← Preparát E8 | Seznam preparátů | Preparát E1 →