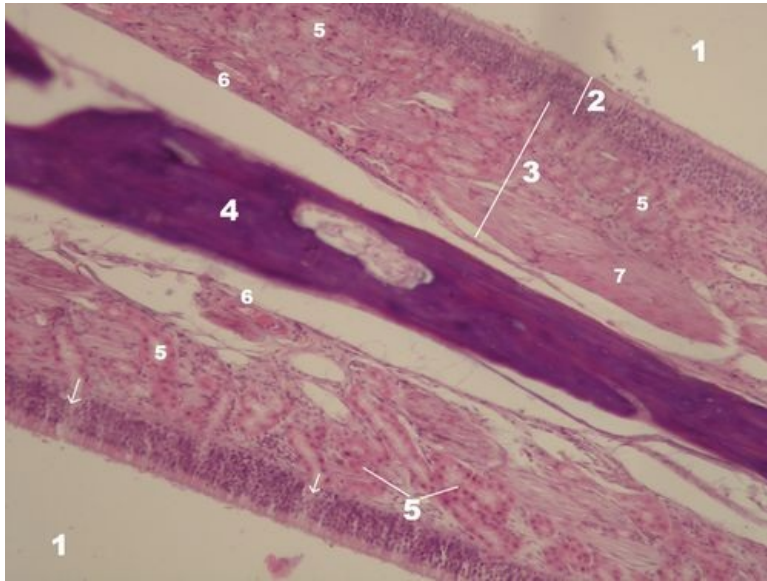


# Pars olfactoria mucosae nasi (SFLT)

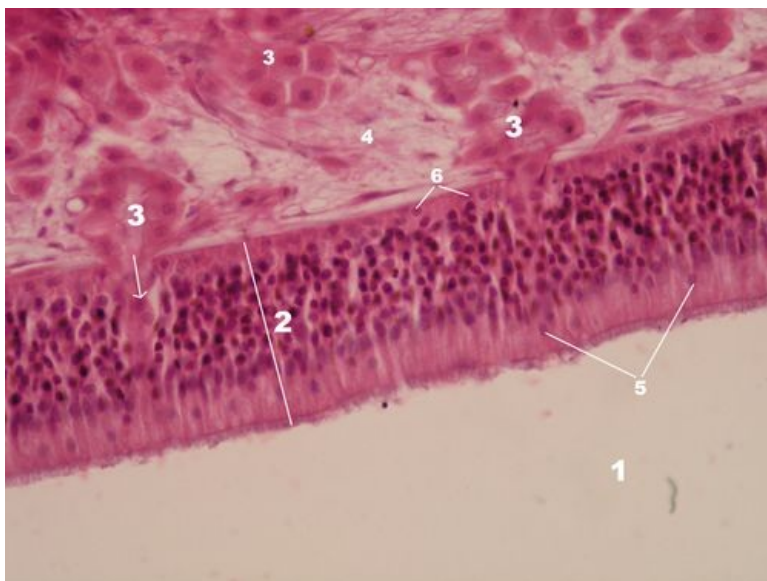


## Regio olfactoria - přehled (HE)



**Popis:** 1 - lumen dutiny nosní, 2 - víceřadý cylindrický epitel, 3 - lamina propria, 4 - kost nosního septa, 5 - glandula olfactoria Bowmani - tuboalveolární hlenové žláзки (šipky ukazují její vývod na povrch epitelu), 6 - cévy v lamina propria, 7 - nervová vlákna.

## Sliznice v regio olfactoria - detail (HE)



**Popis:** 1 - lumen dutiny nosní, 2 - víceřadý cylindrický epitel, 3 - glandula olfactoria Bowmani - tuboalveolární hlenové žláзки (šipka ukazuje na její vývod na povrch epitelu), 4 - lamina propria, 5 - jádra patřící podpůrným buňkám epitelu, 6 - jádra patřící bazálním buňkám epitelu, mezi nimi a jádry podpůrných buněk jsou jádra bipolárních buněk čichových.

## Smyslové orgány

- Pars olfactoria mucosae nasi (SFLT)

- Organum vestibulocochleare (SFLT)
- Bulbus oculi (SFLT)
- Nervus opticus (SFLT)
- Svalové vřeténko (SFLT)

## Odkazy

- Histologický atlas (3. LF UK)