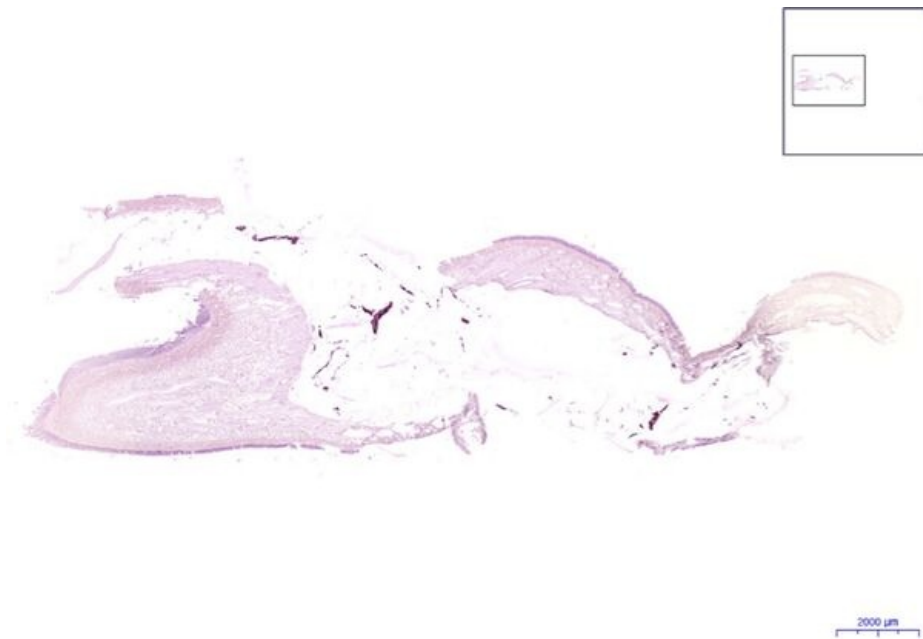


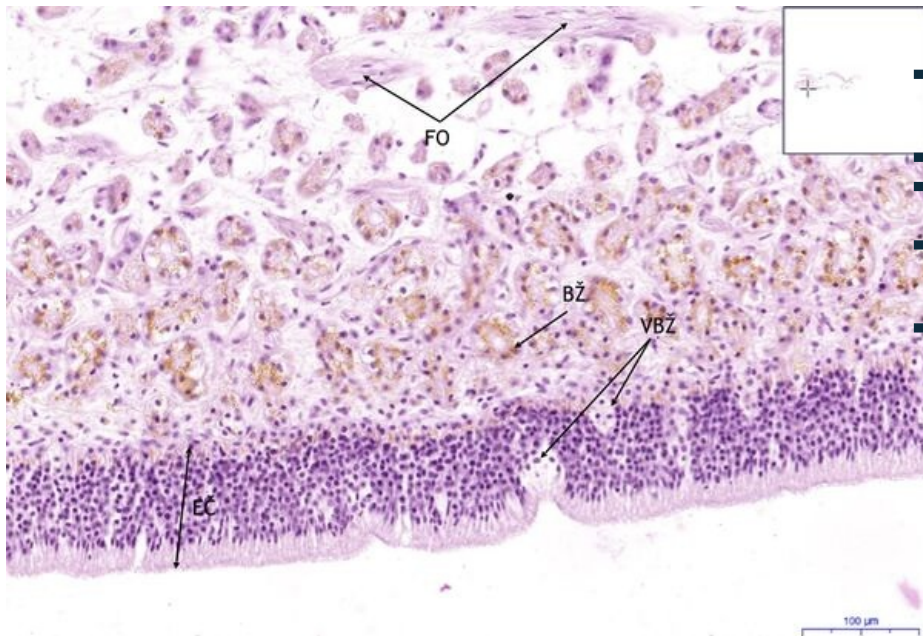
# Pars olfactoria mucosae nasi - HE

## Pars olfactoria mucosae nasi - HE, 0,5x



Pars olfactoria mucosae nasi:

## Pars olfactoria mucosae nasi - HE, 12,9x



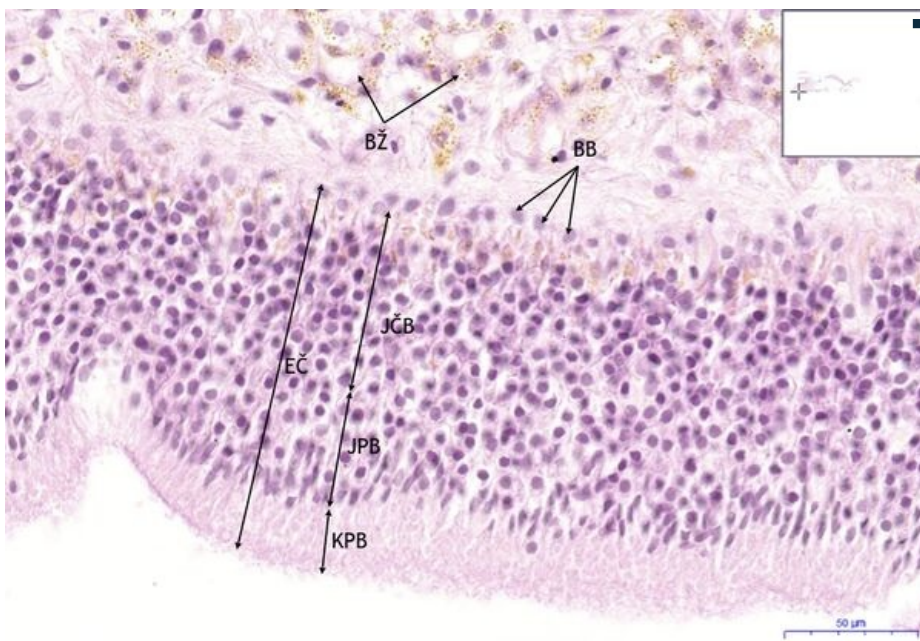
Pars olfactoria mucosae nasi:

- 1) **EČ** - epitel čichový / olfactory epithelium
- 2) **LP** - lamina propria
- a) **BŽ** - Bowmanova žláza / Bowman's gland
- b) **VBŽ** - vývod bowmanovy žlázy / Bowman's gland duct
- 3) **FO** - filla olfactoria

## Pars olfactoria mucosae nasi - HE, 29,5x

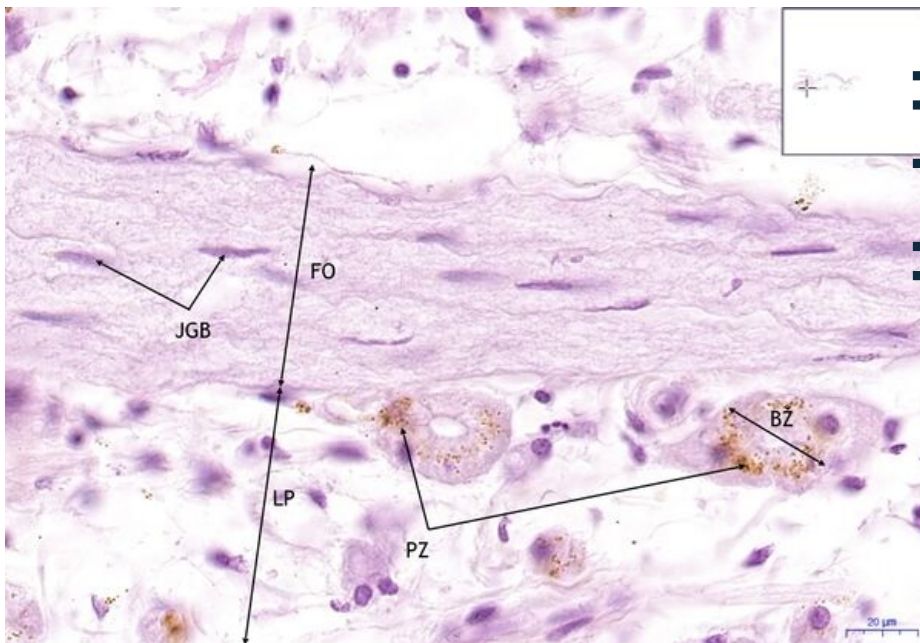
Pars olfactoria mucosae nasi:

- 1) **EČ** - epitel čichový / olfactory epithelium
- a) **JČB** - jádra čichových buněk / olfactory cell nucleus
- b) **JPB** - jádra podpůrných buněk / supporting cell nucleus
- c) **KPB** - kratáčový lem podpůrných buněk / supporting cells brush border
- d) **BB** - bazální buňky / basal cells
- 2) **LP** - lamina propria



- **a) BŽ** - Bowmanova žláza / Bowman's gland

## Pars olfactoria mucosae nasi - HE, 40x



### Pars olfactoria mucosae nasi:

- **1) LP** - lamina propria
- **a) BŽ** - Bowmanova žláza / Bowman's gland
- **b) PZ** - pigmentová zrna / pigmented granula
- **2) FO** - filla olfactoria
- **a) JGB** - jádra gliových buněk / glial cell nucleus

## Navigace

### Navigace: Smyslové orgány / Sense organs

← Preparát  
A6

Seznam  
preparátů

Preparát A2  
→