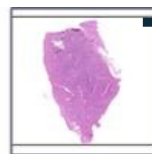
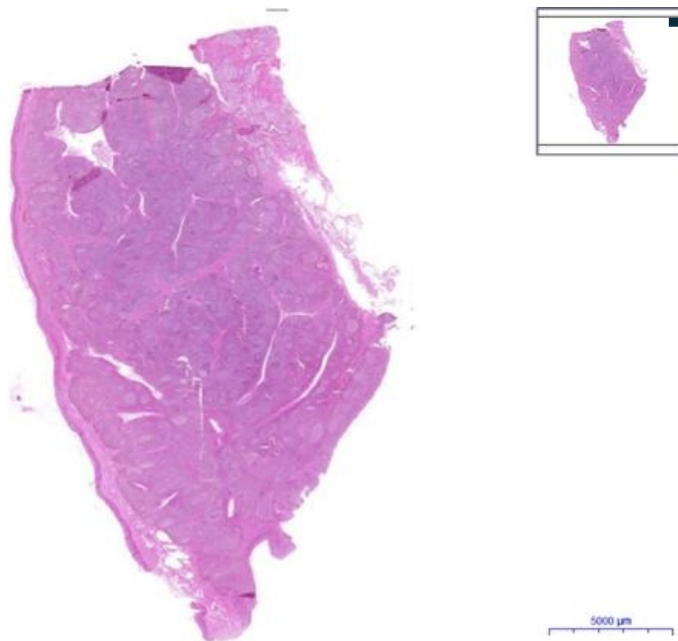


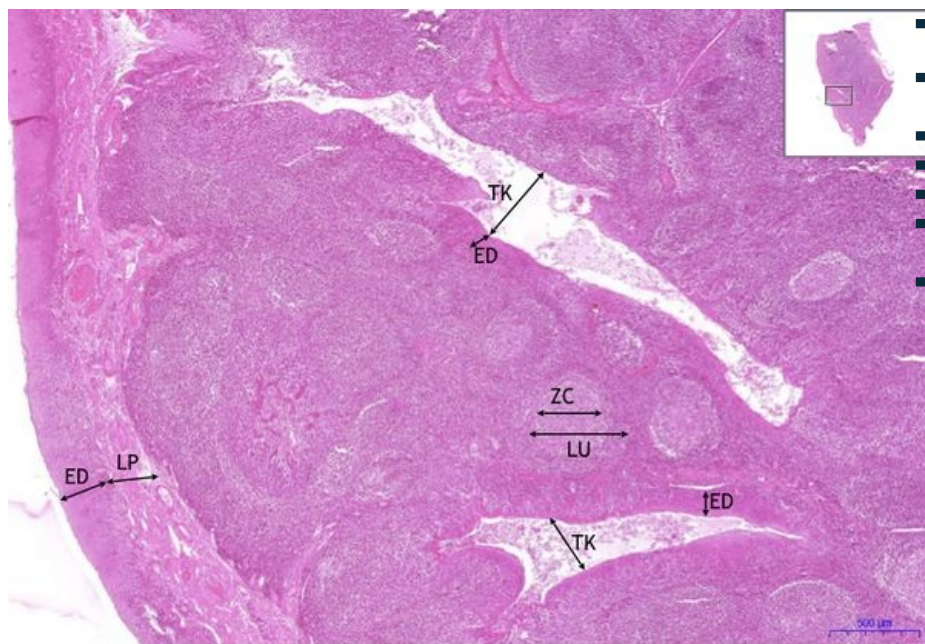
# Patrová krční mandle / Tonsilla Pallatina - HE

## Patrová krční mandle / Tonsilla palatina - HE, 0,3x



■ Tonsilla palatina:

## Patrová krční mandle / Tonsilla palatina - HE, 2x

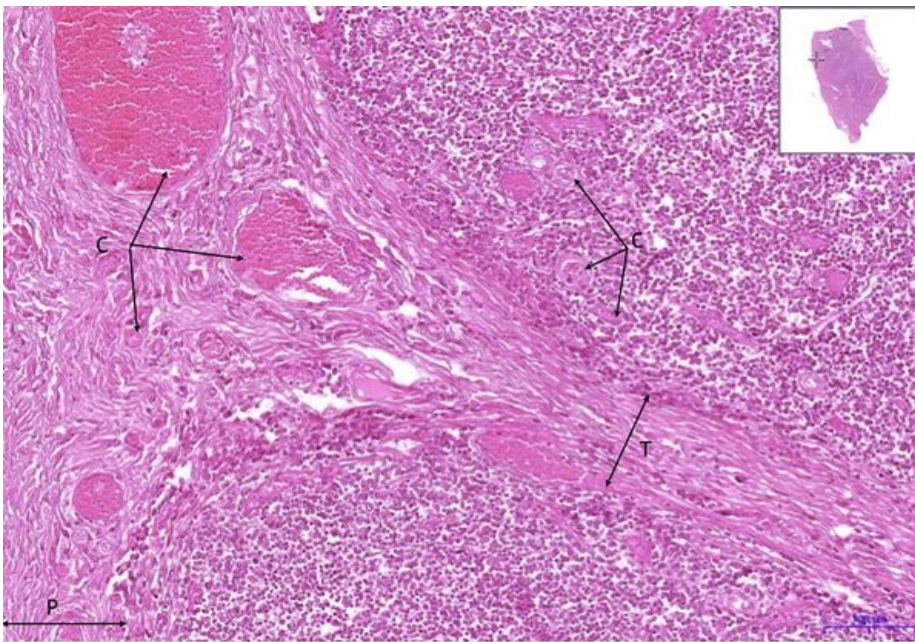


■ Tonsilla palatina:

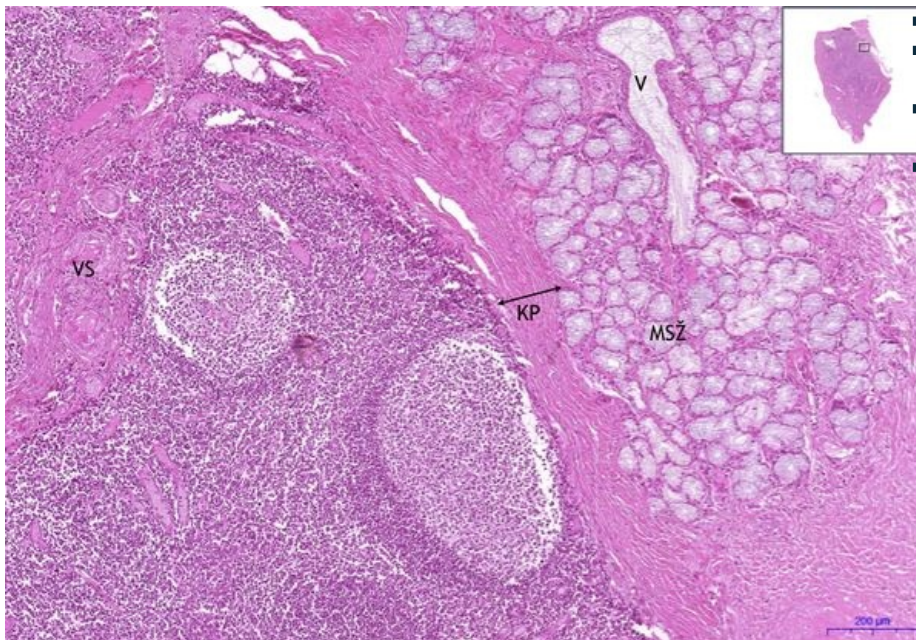
- 1) ED - vícevrstevný dlaždicový epitel / stratified squamous epithelium
- 2) LP - lamina propria
- 3) TK - tonzilární krypta/ tonsillar crypt
- 4) C - céva / blood vessel
- 5) LU - lymfatický uzlík / lymphatic nodule
- a) ZC - zárodečné centrum / germinal center

## Patrová krční mandle / Tonsilla palatina - HE, 5x

- Tonsilla palatina:
- 1) C - céva / blood vessel
- 2) T - trabekula/trabecula
- 3) P - pouzdro/capsule



## Patrová krční mandle / Tonsilla palatina - HE, 10x



- **Tonsilla palatina:**
- **6) KP** - kolagenní pouzdro / collagen capsule
- **7) VS** - vazivové septum / connective tissue septa
- **8) MSŽ** - mucinózní slinné žlázy / mucous salivary glands

## Navigace

### Navigace: Lymfatická tkáň / Lymphoid tissue

← Preparát č. 38 | Seznam preparátů | Preparát č. 36 →

### Navigace: Imunitní systém / Immune system

← Preparát L6 | Seznam preparátů | Preparát L1 →