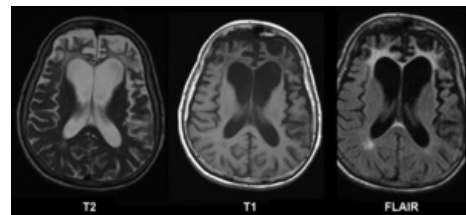


# Pickova choroba



Jedná se o jednu z forem frontotemporální lobární demence. Projevuje se výraznými poruchami chování a prefrontálním syndromem. V těžkých stádiích se objevují také kognitivní poruchy.<sup>[1]</sup> Patří mezi degenerativní onemocnění mozku postihující hlavně kůru. Je to selektivní atrofie frontálních (→ psychické změny) a temporálních (→ hluchota) laloků. V mikroskopickém obraze jsou v neuronech patrna Pickova tělíska. Začíná hlavně v období před stařím (50.–60.let), často se vyskytuje familiárně. Na počátku nejsou změny kognitivních funkcí, ale poruchy osobnosti a emotivity – tzv. moriatická nálada (euforie s nevhodným vtipkováním, hypersexualita, deviace, přejídání se, hyperfágie).



Pickova choroba (MRI)

## Odkazy

### Použitá literatura

- BENEŠ, Jiří. *Studijní materiály* [online]. [cit. 2009]. <<http://jirben.wz.cz>>.

### Reference

1. JIŘÍ, Raboch, a Pavlovský, PAVEL. *Psychiatrie*. - vydání. Karolinum Press, 2013. 468 s. ISBN 9788024619859.