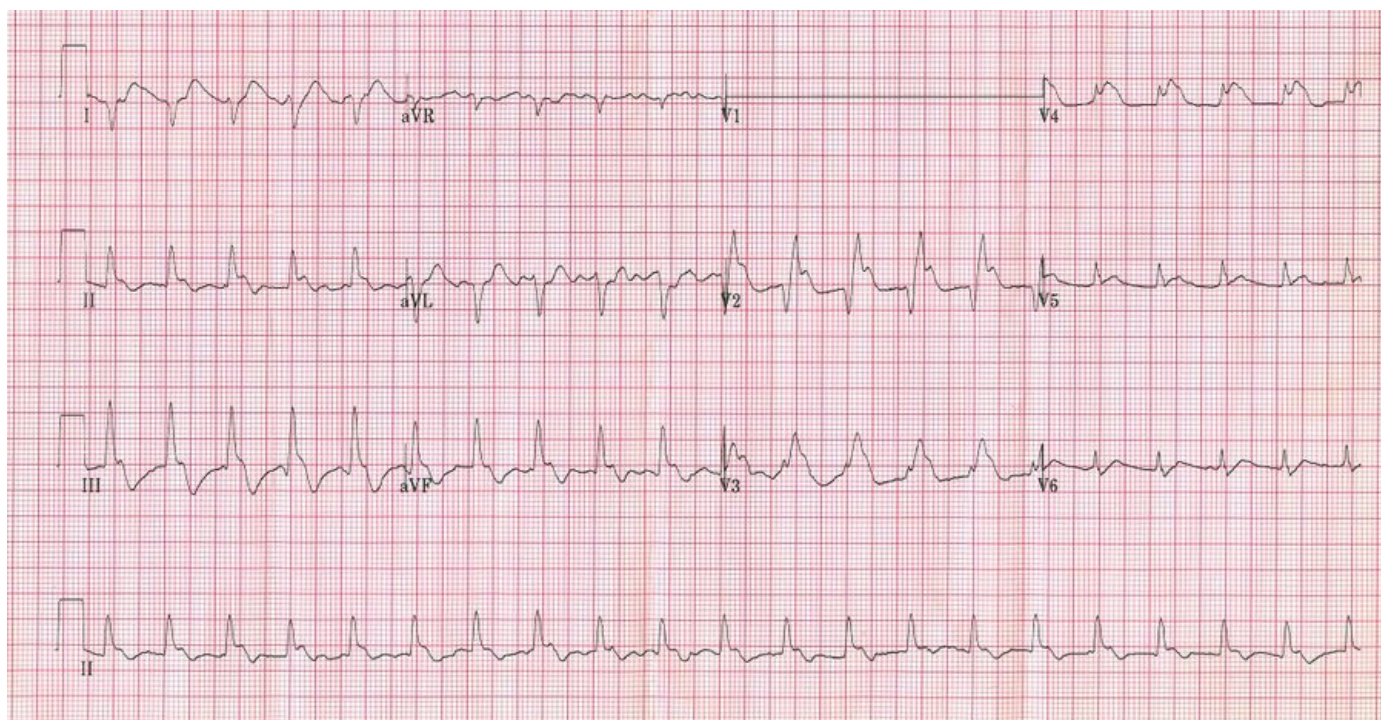


# Plicní embolie (EKG)

**Plicní embolii** nelze diagnostikovat ani vyloučit pouze na základě EKG, protože se jedná pouze o nespecifické změny. Pozitivní nález na EKG diagnózu silně podporuje. Negativní nález na EKG diagnózu v žádném případě **nevylučuje**. Díky EKG lze také odlišit stavy s podobnou symptomatikou – infarkt myokardu a perikarditidu.

U pacienta s plicní embolií lze na EKG pozorovat:

1. **obraz  $S_1Q_{III}T_{III}$ :**
  - a) kmit S ve svodě I;
  - b) kmit Q ve svodě III;
  - c) negativní kmit T ve svodě III;
2. **sinusovou tachykardii;**
3. **přetížení pravého srdce;**
  - a) deviace srdeční osy doprava;
  - b) dilatace pravé síně;
  - c) blokáda pravého Tawarova raménka.



Courtesy of K.J. Roogaards, MD ECG PEDIA.ORG

Typický  $S_1Q_{III}T_{III}$  obraz u pacienta s plicní embolií

## Odkazy

### Související články

- Plicní embolie
- Diferenciální diagnostika bolestí na hrudi/PGS (VPL)
- Diferenciální diagnostika dušnosti/PGS (VPL)

### Externí odkazy

- **AKUTNE.CZ** Plicní embolie I. — interaktivní algoritmus + test (<http://www.akutne.cz/index.php?pg=vyukove-materialy--rozhodovaci-algoritmy&tid=192>)
- **AKUTNE.CZ** Plicní embolie II. — interaktivní algoritmus + test (<http://www.akutne.cz/index.php?pg=vyukove-materialy--rozhodovaci-algoritmy&tid=347>)
- Plúcna embólia (TECHmED) (<https://www.techmed.sk/plucna-embolia/>)

### Použitá literatura

- TABOULED, Peirre. *L'ECG de A à Z*. 1. vydání. Paris : Maloine, 2010. 304 s. ISBN 978-2-224-03101-5.
- HOLAJ, Robert. Kardiologický kroužek. III. interní klinika VFN a 1. LF UK v Praze, 2009.
- VILIKUS, Zdeněk. Interpretace EKG v klidu a při zátěži. Ústav tělovýchovného lékařství 1. LF UK a VFN; 2010.
- KOVÁRNÍK, Tomáš. Plicní embolie. Seminář z kardiologie. II. interní klinika VFN a 1. LF UK, 2011.

- ASCHERMANN, Michael, et al. *Kardiologie*. 1. vydání. Galén, 2004. s. 1183-1185. ISBN 80-7262-290-0.