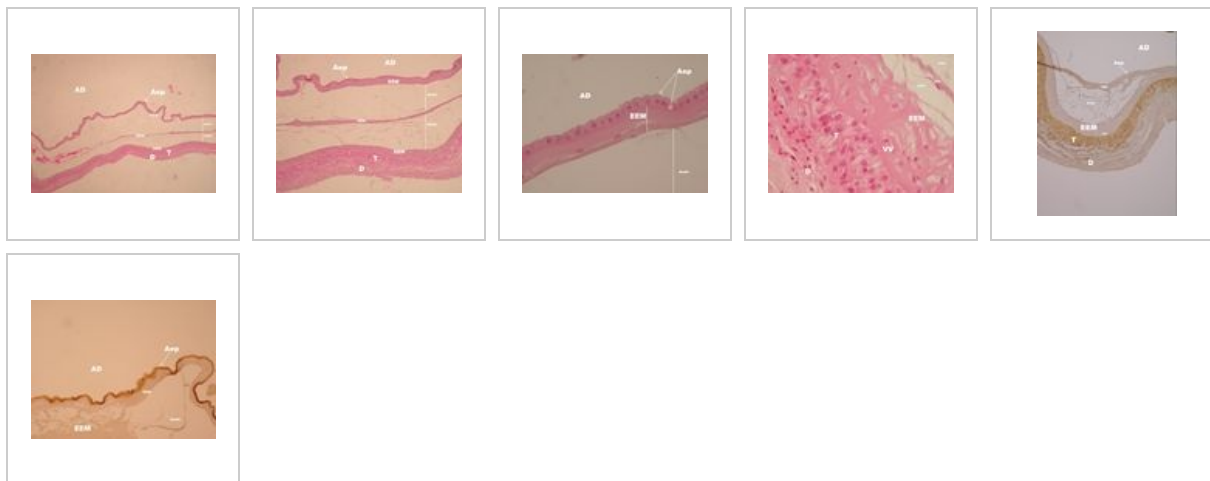
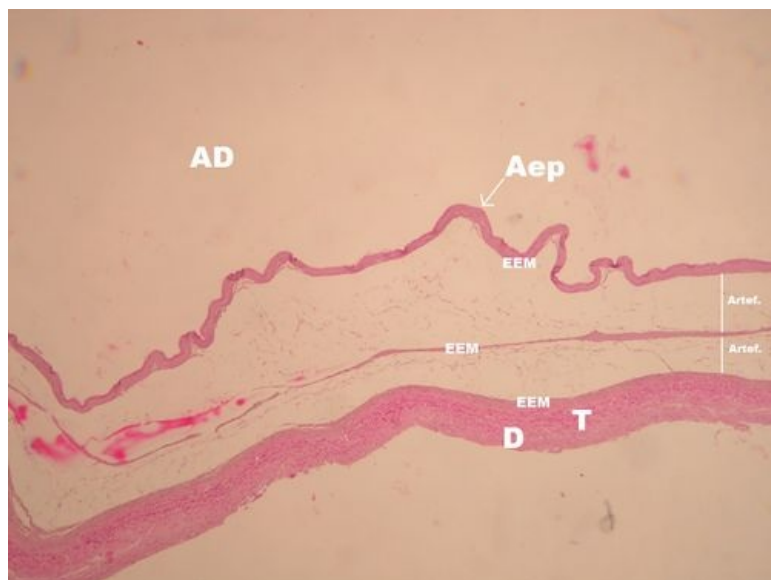


Plodové obaly (SFLT)



Plodové obaly - přehled (HE)

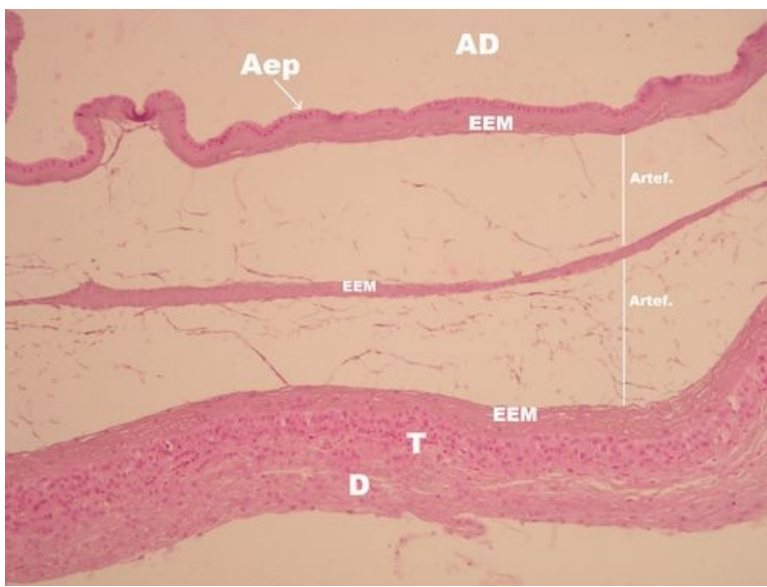


Popis: Plodové obaly zahrnují (směrem od fétu k děloze): Aep – amniový epitel, EEM – extraembryonální mesoderm,

T – trofoblast, D – decidua capsularis, AD – amniová dutina, in vivo vyplněná plodovou vodou.

Artef. – artefakt !! na tomhle světlém místě je in vivo EEM, rozštěpení vzniklo při odběru/zpracování vzorku, nezaměňovat proto s řídkým vazivem, dutinou nebo tukovou tkání !!

Plodové obaly - bližší pohled (HE)

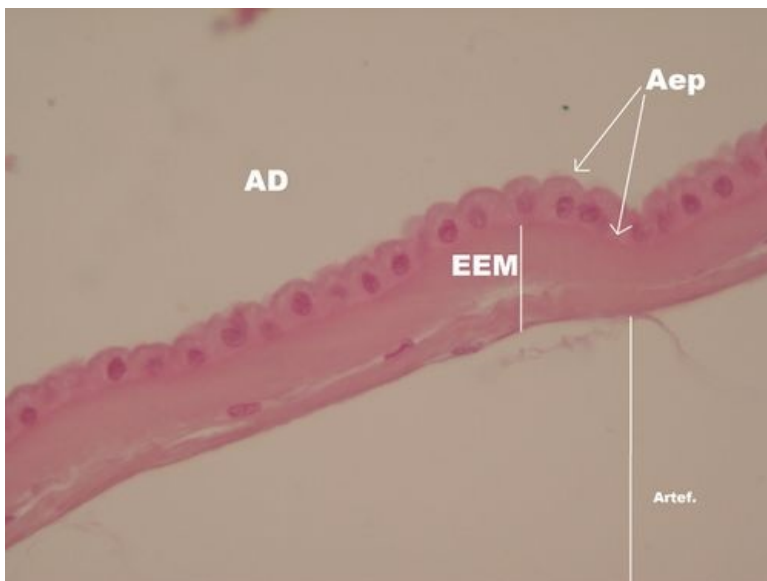


Popis: Plodové obaly zahrnují (směrem od fétu k děloze): Aep – amniový epitel, EEM – extraembryonální mesoderm,

T – trofoblast, D – decidua capsularis, AD – amniová dutina, in vivo vyplněná plodovou vodou.

Artef. – artefakt !! na tomhle světlém místě je in vivo EEM, rozštěpení vzniklo při odběru/zpracování vzorku, nezaměňovat proto s řídkým vazivem, dutinou nebo tukovou tkání !!

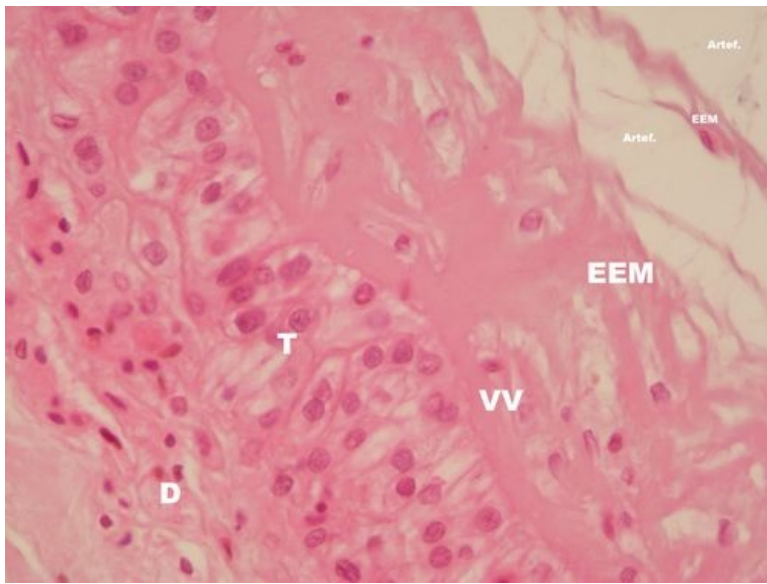
Plodové obaly – amnion a extraembryonální mesoderm (HE)



Popis: Aep – amniový epitel – jedna vrstva kubických buněk, omývána in vivo plodovou vodou (v amniové dutině – AD), leží na dobře patrné basální membráně, pod tímto epitelem je extraembryonální mesoderm (EEM).

Artef. – artefakt !! na tomhle světlém místě je in vivo EEM, rozštěpení vzniklo při odběru/zpracování vzorku, nezaměňovat proto s řídkým vazivem, dutinou nebo tukovou tkání !!

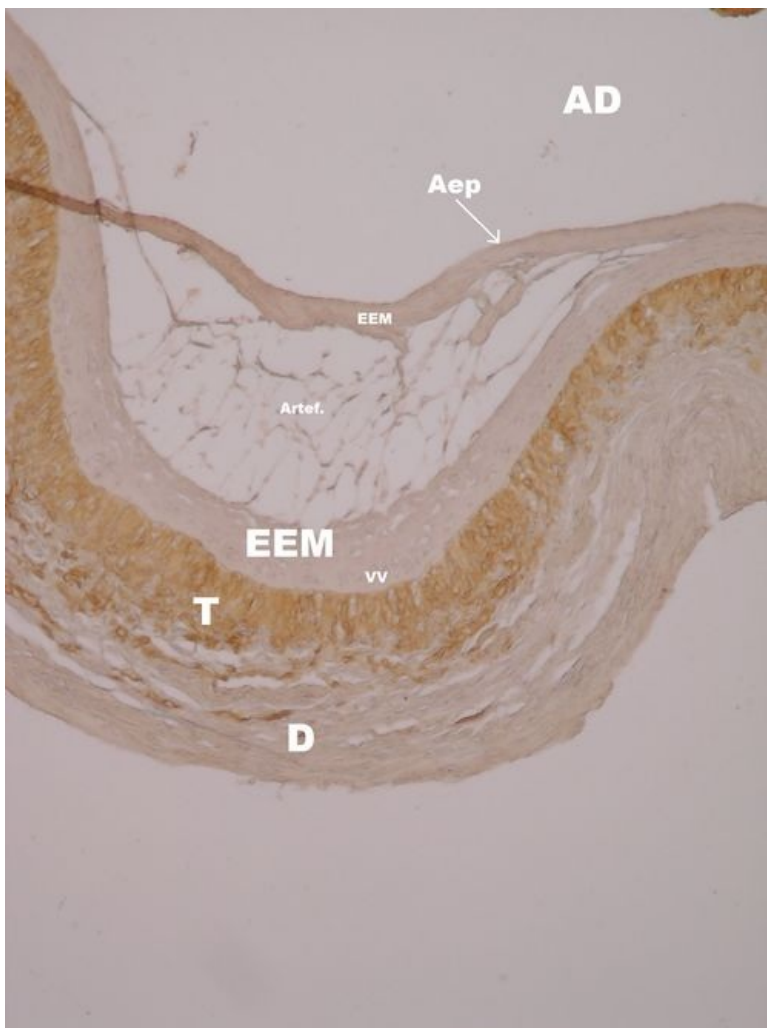
Extraembryonální mesoderm, trofoblast a decidua (HE)



Popis: EEM – extraembryonální mesoderm, VV – vaskulární vrstva extraembryonálního mesodermu (dobře prokrvená vrstva přiléhající k trofoblastu), T – trofoblast, D – decidua capsularis.

Artef. – artefakt !! na tomhle světlém místě je in vivo EEM, rozštěpení vzniklo při odběru/zpracování vzorku, nezaměňovat proto s řídkým vazivem, dutinou nebo tukovou tkání !!

Plodové obaly - přehled (průkaz pan-cytokeratinu - imunohistochemie)

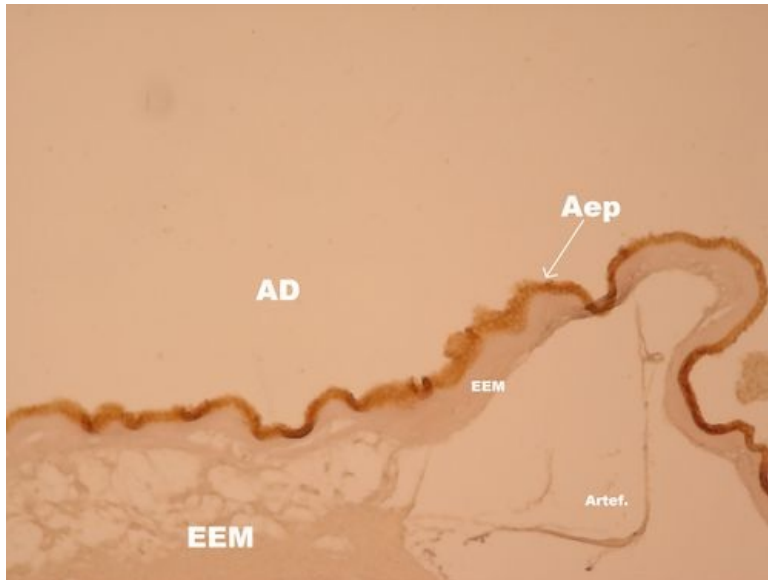


Popis: Průkaz keratinu pomocí protilátek. Keratin je přítomen v buňkách epitelového původu.

Znázornily se tedy amniový epitel (Aep) a trofoblast (T). Vazivové vrstvy – extraembryonální mesoderm (EEM) a decidua (D) – nejsou proto zvýrazněny. AD – amniotická dutina, VV – vaskulární vrstva extraembryonálního mesodermu (dobře prokrvená vrstva přiléhající k trofoblastu).

Artef. – artefakt !! na tomhle světlém místě je in vivo EEM, rozštěpení vzniklo při odběru/zpracování vzorku, nezaměňovat proto s řídkým vazivem, dutinou nebo tukovou tkání !!

Plodové obaly - amnion (průkaz pan-cytokeratinu - imunohistochemie)



Popis: Průkaz keratinu pomocí protilátek. Keratin je přítomen v buňkách epitelového původu.

Zvýraznil se tedy amniový epitel (Aep) a nikoli extraembryonální mesoderm (EEM, vazivo). AD – amniová dutina

Artef. – artefakt !! na tomhle světlém místě je in vivo EEM, rozštěpení vzniklo při odběru/spracování vzorku, nezaměňovat proto s řídkým vazivem, dutinou nebo tukovou tkání !!

Plodové obaly

- Pupečník (SFLT)
- Plodové obaly (SFLT)
- Placenta (SFLT)
- Chorion frondosum (SFLT)

Odkazy

- Histologický atlas (3. LF UK)