

Procvičování:Svrab/závěr

Svrab je poměrně časté parazitární onemocnění, kdy se tělesným kontaktem nebo oděvem přenáší oplodněná samička *Sarcoptes scabiei*, která vrtá chodbičky v rohové vrstvě kůže, klade zde vajíčka a usídluje se na konci chodbičky. Typické projevy nacházíme nejčastěji v interdigitálních záhybech rukou, na loktech, kolem prsních areol, pupku, v předních axilárních rýhách, v pase, na genitálu. Jsou to červené párovité papulky s bodovitou exkoriací, někdy propojené chodbičkou. Projevy intenzivně svědí, zejména v noci. Nacházíme proto četné exkoriace, někdy mohou být sekundárně ekzematizované a impetiginizované.

Léčba

- masti s obsahem síry;
- Lindan;
- hygienická opatření (je třeba vyvařit a vyprat lůžkoviny a oblečení, vydezinfikovat postel);
- léčba členů domácnosti a partnerů.

Zpět na portál Procvičování

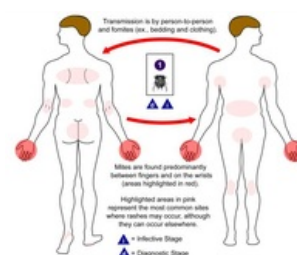
Odkazy

Související články

- Svrab

Zdroj

- Materiály získané a určené ke studiu a zkoušení na 3. LF UK



Predilekční lokalizace svrabu

