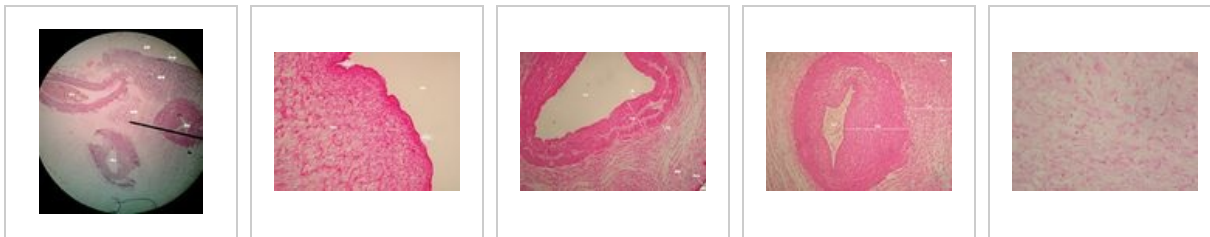
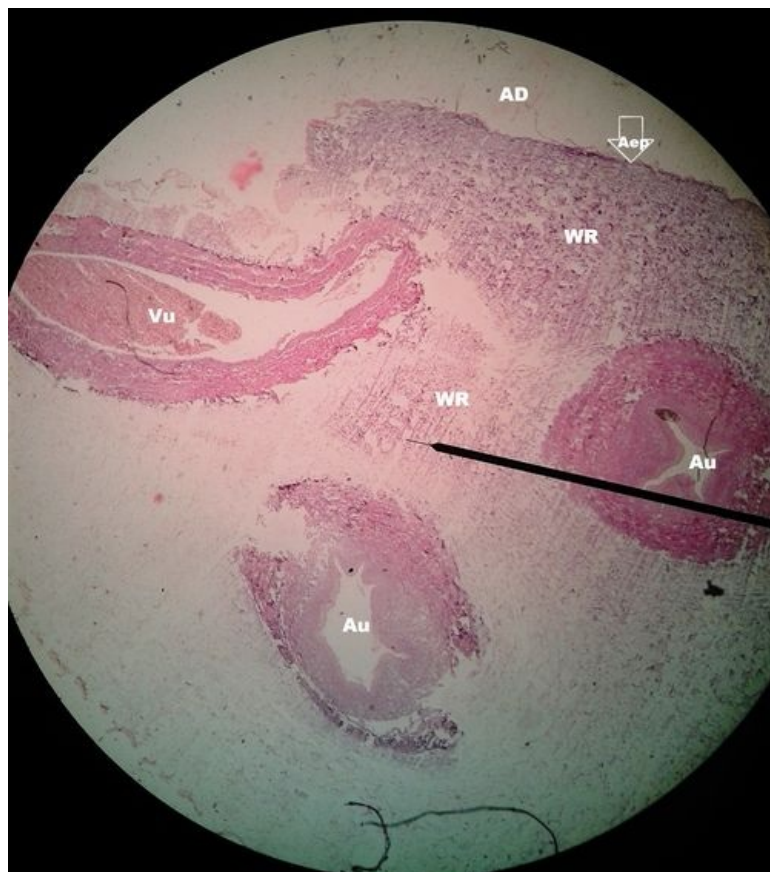


Pupečník (SFLT)

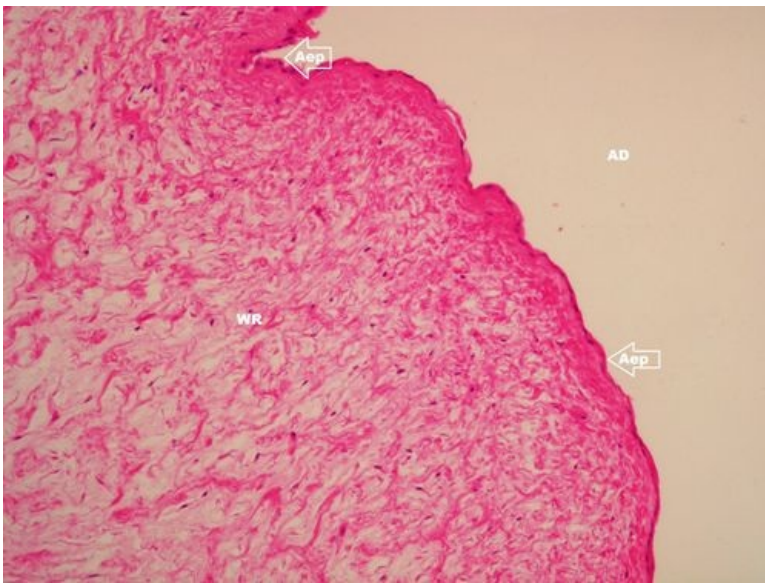


Pupečník - přehled (HE)



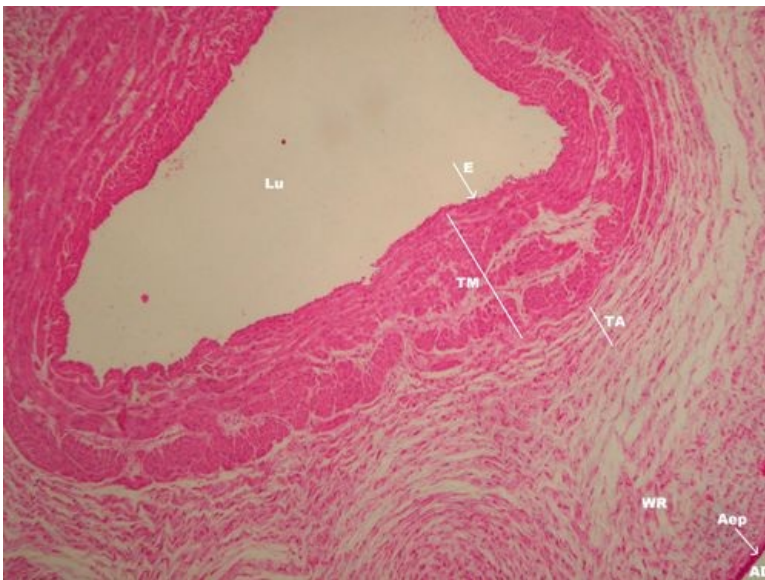
Popis: Au – arteria umbilicalis (párová), Vu – vena umbilicalis sinistra (nepárová), Aep – amniový epitel (jednovrstevný kubický), WR – Whartonův rosol, AD – amniová dutina (na preparátu není, uvádím pro názornost in vivo).

Pupečník - detail (HE)



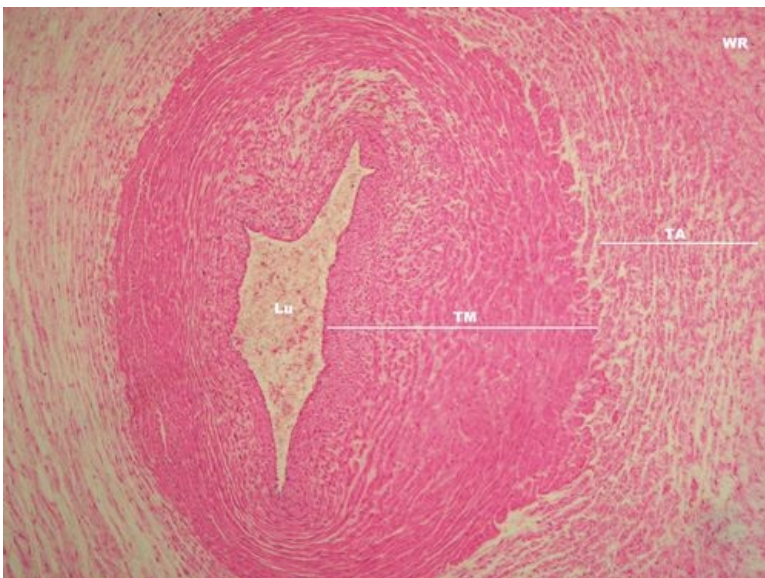
Popis: Aep – amniový epitel (jednovrstevný kubický), WR – Whartonův rosol, AD – amniová dutina (pouze in vivo).

Pupečník – vena umbilicalis (HE)



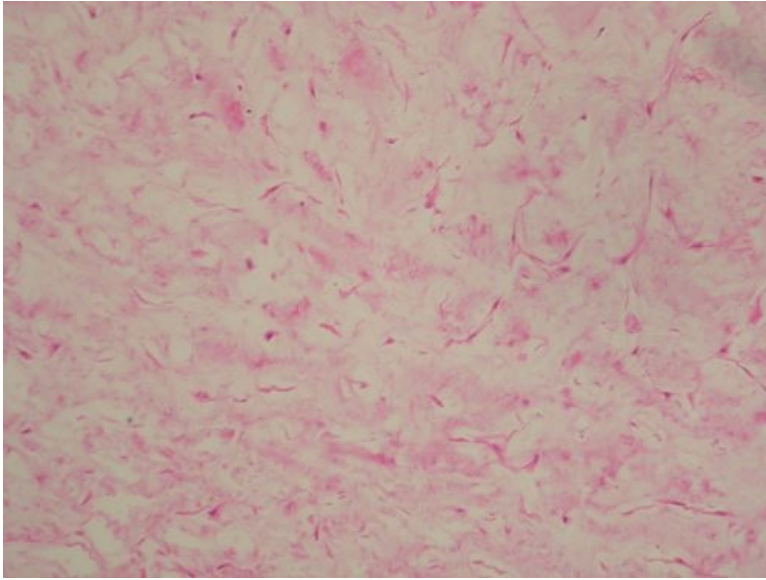
Popis: Lu – lumen vény, E – endotel, TM – tunica media, TA – tunica adventicia, WR – Whartonův rosol, Aep – amniový epitel (jednovrstevný kubický), AD – amniová dutina (pouze in vivo).

Pupečník – arteria umbilicalis (HE)



Popis: Lu – lumen vény, TM – tunica media, TA – tunica adventicia, WR – Whartonův rosol.

Pupečník - Whartonův rosol (HE)



Popis: Embryonální typ vaziva - obsahuje převážně extracelulární matrix (bohatou na kyselinu hyaluronovou), méně fibroblastů a vláken (kolagen V).

Plodové obaly

- Pupečník (SFLT)
- Plodové obaly (SFLT)
- Placenta (SFLT)
- Chorion frondosum (SFLT)

Odkazy

- Histologický atlas (3. LF UK)