

Regio brachialis

Regio brachialis, krajina pažní, je proximálně ohraničeno axilárními řasami, distálně je konvenční hranice určena 3cm nad epikondyly humeru. Po stranách paže se nachází žlábký, *sulcus bicipitalis medialis (ulnaris)* na vnitřní straně a *sulcus bicipitalis lateralis (radialis)* na vnější straně. Sulci jsou podmíněny vtažením fascia brachii do hloubky dvěma mezisvalovými septy, *septum intermusculare mediale et laterale*. Intermuskulární septa a humerus dělí regio brachialis na dvě části, *regio brachii anterior* tvořené **flexory** a *regio brachii posterior* tvořené **extensory**.

Regio brachii anterior obsahuje m. biceps brachii, m. brachialis a m. coracobrachialis.

Regio brachii posterior obsahuje m. triceps brachii.

Struktury

Cévy

V. cephalica vybíhá v podkoží laterálně od loketní jamky do sulcus bicipitalis lateralis a nad m. biceps brachii se stáčí mediálně směrem k sulcus deltoideopectoralis.

V. basilica probíhá distálně v podkoží v sulcus bicipitalis medialis. V polovině paže proráží fascii a zanořuje se do hloubky skrze **hiatus basilicus**. V mediálním septu ústí do v. brachialis.

Vasa profunda brachii provází v horní polovině paže n. radialis do sulcus nervi radialis.

A. brachialis + vv. brachiales probíhají v nervově-cévním svazku před mediálním septem (viz níže).

A. collateralis ulnaris superior proráží pod polovinou paže společně s n. ulnaris septum intermusculare mediale a probíhá po jeho zadní straně do sulcus nervi ulnaris.

Nervy

Všechny nervy regio brachialis pochází z **plexus brachialis**.

N. cutaneus brachii medialis se větví v podkoží mediální strany paže.

N. cutaneus brachii lateralis je větví n. axillaris a inervuje laterodorsální stanu paže.

N. radialis se po odstupu stáčí laterodistálně. Společně s vasa profunda brachii vstupuje do sulcus nervi radialis (mezi caput mediale et laterale tricepsu), proráží septum intermusculare laterale a obtáčí humerus zezadu dopředu.

N. cutaneus brachii posterior a n. cutaneus brachii lateralis inferior jsou senzitivními větvemi n. radialis. Oba nervy proráží na zadní straně paže fascii a přechází do podkoží.

N. cutaneus antebrachii medialis vystupuje z hiatus basilicus do podkoží a pokračuje na předloktí.

N. ulnaris v horní části leží mediálně od a. brachialis a následně se posouvá dorsálně. Proráží septum intermusculare mediale (společně s a. collateralis ulnaris superior) a přechází v regio cubiti posterior do sulcus nervi ulnaris za mediální epikondyl.

N. medianus je proximálně uložen před a. brachialis, distálně se stáčí mediálně od ní.

N. musculocutaneus po odstupu proráží skrz m. coracobrachialis a dále probíhá ve štěrbině mezi ním a m. biceps brachii. Nad loktem proráží fascia brachii a pokračuje do podkoží jako n. cutaneus antebrachii lateralis.

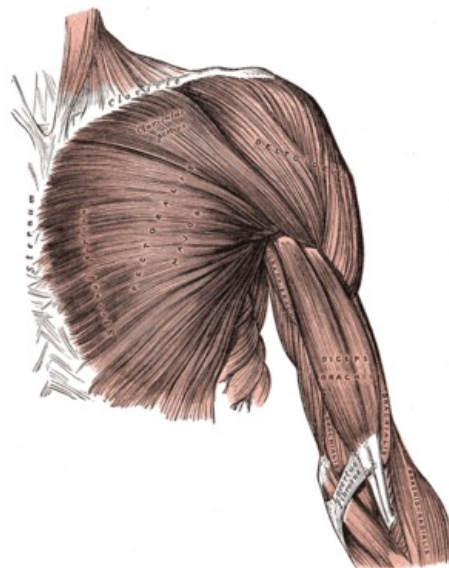
Lymfa

Lymfa z ulnární strany ruky, předloktí a lokte teče do uzliny v oblasti hiatus basilicus, *nodí lymphatici cubitales*.

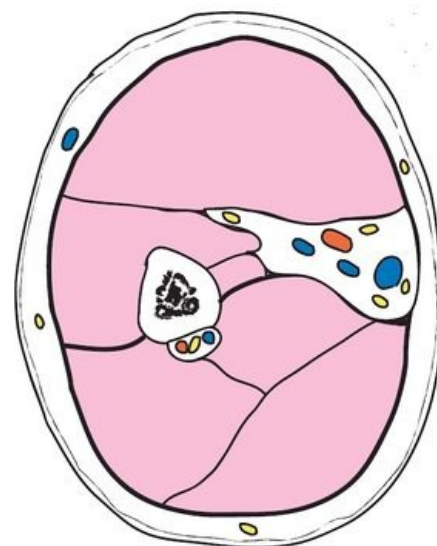
Lymfa z radiální strany ruky, předloktí a paže teče podél v. cephalica do *nodí lymphatici axillares a nodí lymphatici infraclaviculares*. (regionální pažní uzliny)

Fascie

Fascia brachii obaluje svaly a proximálně přechází do fascia deltoidea a axillaris, distálně do fascia regio cubiti. Je místem úponů intermuskulárních sept. *Septum intermusculare laterale* probíhá od úponu m. deltoideus k epicondylus lateralis humeri. *Septum intermusculare mediale* probíhá od úponu m. coracobrachialis k epicondylus medialis humeri. Před mediálním septem probíhá **nervově-cévní svazek** tvořený a. brachialis, vv. brachiales, n. medianus, n. ulnaris, n. cutaneus antebrachii medialis, n. musculocutaneus, v. basilica.



Svaly přední strany paže – m. biceps brachii, m. brachialis, m. coracobrachialis.



Regio brachialis - příčný řez

Hmatné útvary

Zevně diafýza humeru.

Mediálně nervově cévní svazek. (pulz a. brachialis stlačením proti diafýze)

Ventrálně m. biceps brachii při flexi.

Dorsálně m. triceps brachii při extenzi.

Odkazy

Použitá literatura

- GRIM, Miloš a Rastislav DRUGA, et al. Základy anatomie, 5. Anatomie krajin těla. 1. vydání. Praha : Galén, 2008. 119 s. s. 94-96. ISBN 978-80-7262-179-8.
- PETROVICKÝ, Pavel, a spol. Anatomie s topografií a klinickými aplikacemi, I. svazek Pohybové ústrojí SR : Vydavatelství Osveta, spol. s.r.o., Martin, 2001 463 s. s. 287-290. ISBN 80-8063-046-1