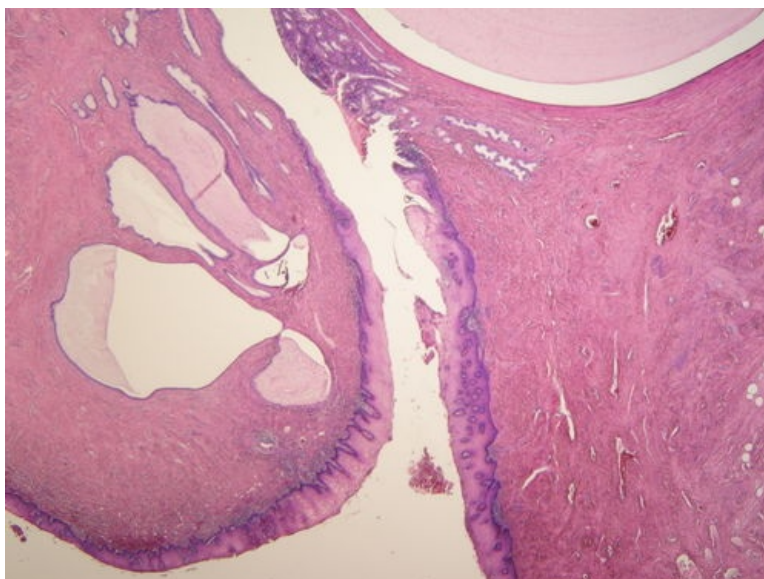
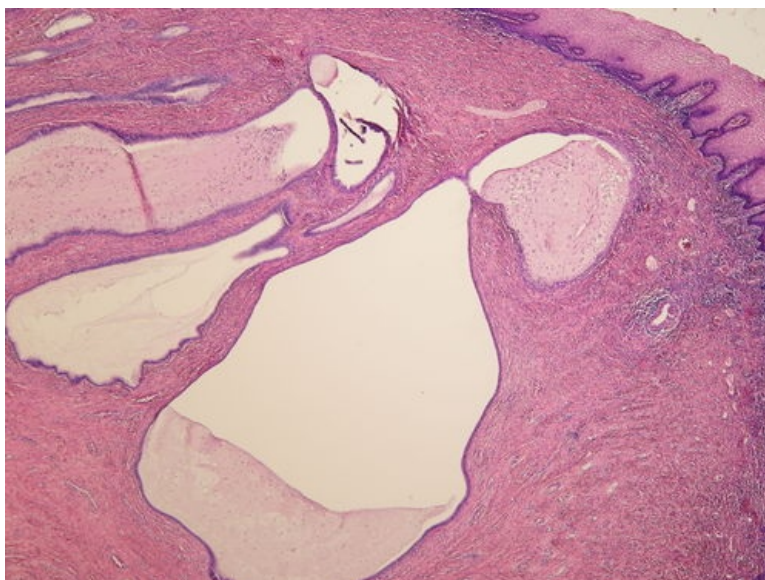


Retenční cysty cervikálních žlázek (preparát)

Přehledné zobrazení



Zvětšení



Retenční cysty cervikálních žlázek se nazývají také **ovula Nabothi**. Jde o dutiny vystlané endocervikálním epitelem, ve kterých je zadržen hlen cervikálních žlázek, který nemohl odtéci. Zadržení hlenu vede k dilataci vývodů a tvorbě retenčních cyst.

Histologie

 Podrobnější informace naleznete na stránce *Hrdlo děložní*.

Patogeneze

Endocervikální sliznice se ocitne vně anatomického zevního orificia cervikálního kanálu. Toto je velmi častý stav způsobený jak vývojovými a hormonálními vlivy, tak jizvením trhlin a následnou everzí sliznice po porodech (*ektopie, ektropium*). Expozice endocervikálního cylindrického epitelu kyselému prostředí vaginy způsobí dlaždicobuněčnou metaplazii epitelu. Překrytím ústí cervikálních žlázek dochází k městnání hlenu a jejich cystickému rozšíření.

Makroskopie

Žláзки s retencí **hlenu** se jeví jako různě velké běložlutavé **cysty** pod epitelem v oblasti orificia.

Mikroskopie

Vaginální část čípku (*ektocervix*) je kryta vrstevnatým dlaždicovým epitelem. V transformační zóně, tedy oblasti přechodu mezi dlaždicovým a žlazovým epitelem, dochází ke vzniku dlaždicobuněčné metaplazie a překrytí ústí cervikálních žlázek, které jsou v těchto místech cysticky dilatované a vyplněné hlenem. Výstelka cyst je místy oploštělá. V cervikálním kanálu je jednovrstevný cylindrický epitel (*endocervix*).

Výskyt a prognóza

Tyto cysty jsou velmi časté a nepředstavují žádné riziko vzniku karcinomu.

Odkazy

Související články

- Retenční cysty

Externí odkazy

- Metaplazie cervikálního epitelu – cystóza - (virtuální preparát) (<http://www.patologie.info/vip/preparat.php?detail=69>)

Použitá literatura

- POVÝŠIL, Ctibor, Ivo ŠTEINER a Jan BARTONÍČEK, et al. *Speciální patologie*. 2. vydání. Praha : Galén, 2007. 430 s. ISBN 978-807262-494-2.