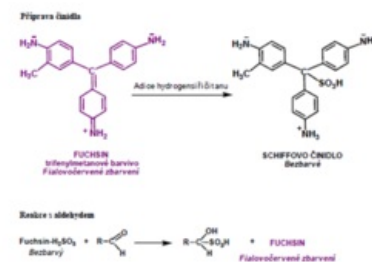


Schiffovo činidlo



Schiffovo činidlo je vodný roztok fialovočerveného barviva fuchsinu, ke kterému se přidává hydrogensířičitan nebo sířičitan. Hydrogensířičitan se aduje na centrální uhlíkový atom, tím je narušena chinoidní struktura podmiňující zbarvení. Vzniká bezbarvý roztok kyseliny fuchsinsířičité. Po přidání i malého množství aldehydu se z vazby na fuchsin uvolní kyselina sířičitá, která se naváže na aldehydovou skupinu pevnější vazbou. V molekule fuchsinu dojde k obnovení chinoidní struktury a roztok se zbarví opět fialovočerveně.



Odkazy

Zdroj

Leníček M, Muchová L: Organika I

Příprava Schiffova činidla a princip jeho reakce s aldehydem