

Sinus cavernosus

Sinus cavernosus je **žilní splav** v dura mater na bazi lební po obou stranách **tureckého sedla**. Má **houbovitý** charakter, díky četným **trámčům**, které jím prostupují. Přes *v. ophthalmica* má spojení i s krví odtékající z oblasti obličeje. Některé hnisavé infekce v obličeji (např. furunkl, cheilitida) se tak mohou rozšířit do této oblasti a vyvolat závažné **nitrolební infekce** a *trombózu* tohoto splavu.

Prochází jím:

- *a. carotis interna*,
- *n. abducens*,
- v jeho boční stěně: *n. III.*, *n. IV.*, *n. ophthalmicus*.

Ústí do něj:

- *v. ophthalmica superior*.

Trombóza sinus cavernosus

- Kruté bolesti za okem a v oku, případně v jeho okolí;
- nastříknutí spojivky, která může vyhřezávat před bulbus;
- edém papily, hemorhagie na očním pozadí;
- porucha vizu až **slepota**.

[zdroj?]

Odkazy

Související články

- Arteria carotis interna
- Nervus abducens
- Nervus ophtalmicus

Externí odkazy

- Sinus cavernosus (anglická wikipedie) (https://en.wikipedia.org/wiki/Cavernous_sinus%7C)

Zdroj

- RADOMÍR, Čihák. *Anatomie 3 : Třetí, upravené a doplněné vydání.* - vydání. Grada Publishing, a.s., 2016. 832 s. ISBN 9788024756363.

Sinus cavernosus

Ohraničení sella turcica ossis

mediálně sphenoidalis

Ohraničení apex partis petrosi

dorzálně ossis temporalis

Ohraničení fissura orbitalis

ventrálně superior

Obsah a. carotis interna, n.

III., n. IV., n. VI., n.

ophthalmicus

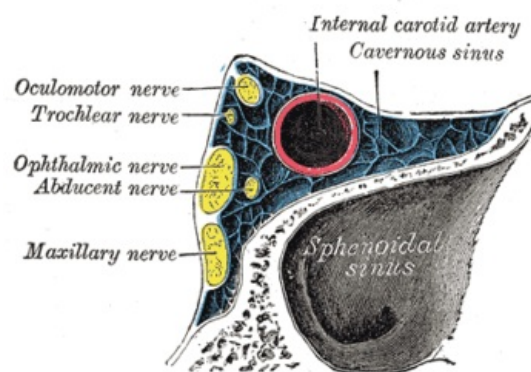


Schéma sinus cavernosus.