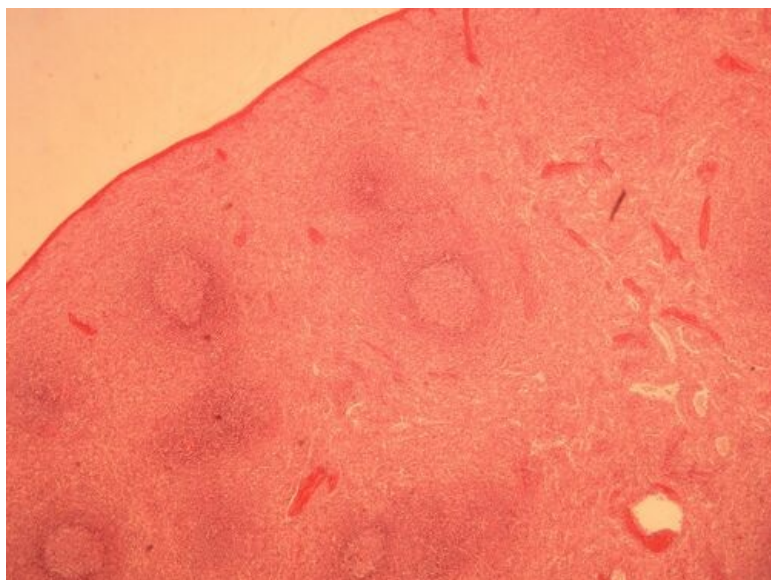


Slezina (preparát)

Přehled



Preparát 1

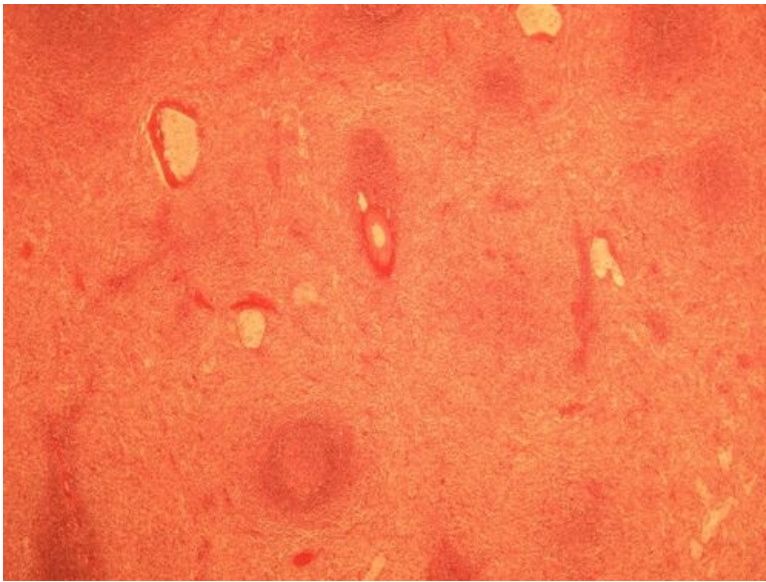


Název: Slezina

Popis: Slezinu, na rozdíl třeba od lymfatické uzliny, nerozdělujeme na kůru a dřeň, ale její struktury jsou v ní rozmístěny rovnoměrně. Na povrchu je kryta pouzdem z husté vazivové tkáně, které dovnitř vysílá vazivové trabekuly (zde podlouhlé, tmavěji růžové útvary), uvnitř kterých probíhají četné krevní cévy. Ve slezině rozlišujeme tzv. bílou pulpu (tvořena především sférickými lymfatickými uzlíky s arterií uvnitř) a červenou pulpu (rozprostřena mezi uzlíky, obsahuje velké množství krve). Tmavomodré sraženiny jsou potom železité ionty obsažené v hemosiderofázích (= makrofágy), které rozkládají hemoglobin z erytrocytů. Tyto sraženiny jsou lokalizovány v červené pulpě.

Mohlo by být zavádějící, že bílá pulpa je zde ve skutečnosti tmavší – název bílá je totiž odvozen od jejího vzhledu v neobarveném preparátu.

Preparát 2



Název: Slezina

Popis: Odpovídá popisu u jiné fotografie.

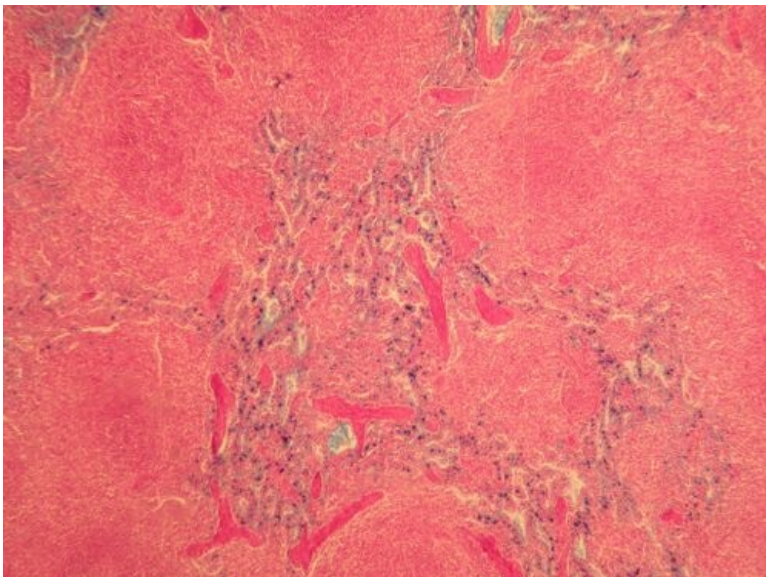
Preparát 3



Název: Barvení retikulárních vláken ve slezině

Popis: Odpovídá popisu u jiné fotografie.

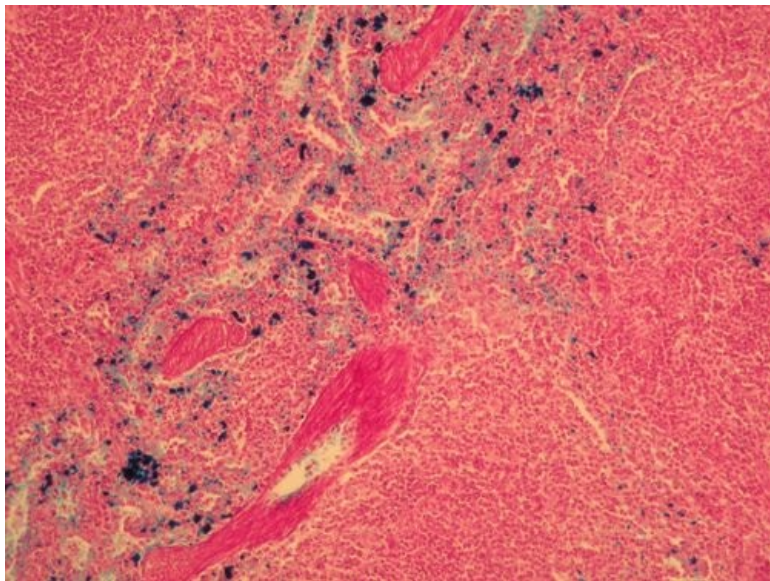
Preparát 4



Název: Slezina

Popis: Odpovídá popisu u jiné fotografie.

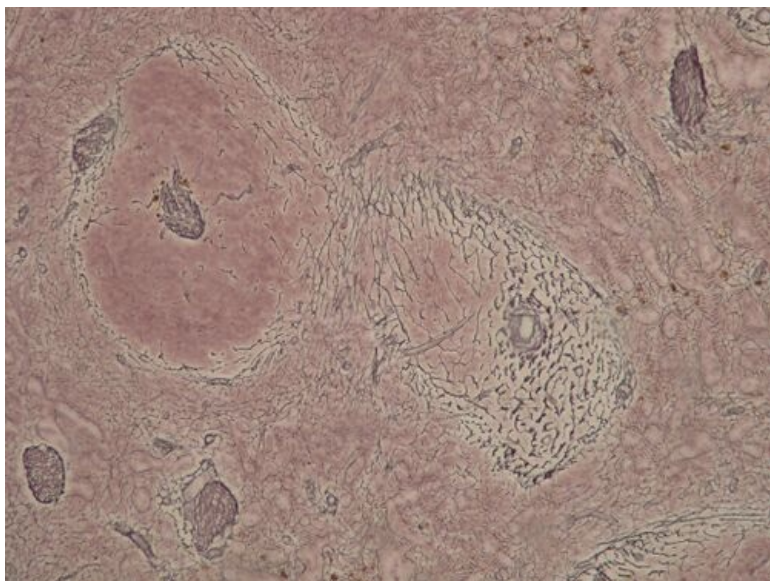
Preparát 5



Název: Slezina, větší zvětšení

Popis: Uvnitř největší vazivové trabekuly na snímku je dobře patrná krevní céva. Výraznější jsou také ionty železa.

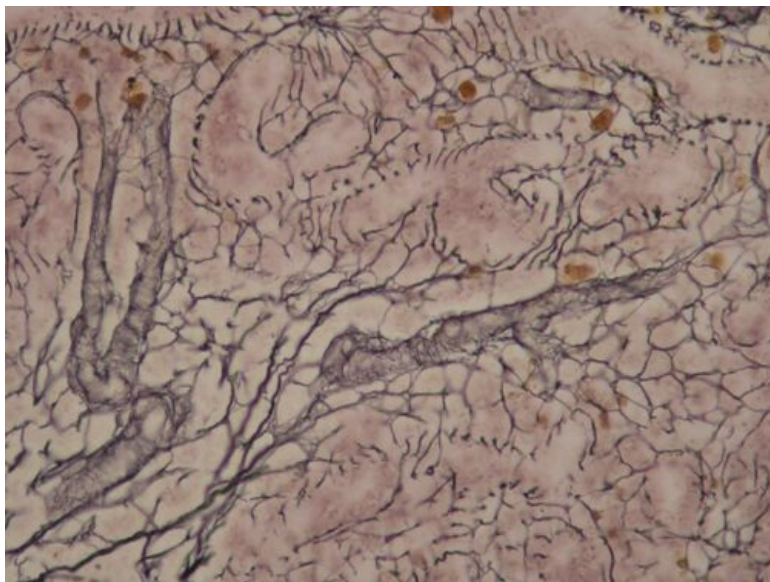
Preparát 6



Název: Barvení retikulárních vláken ve slezině

Popis: Velmi dobře můžeme rozlišit lymfatický folikul bílé pulpy (prakticky bez retikulárních vláken) a rozsáhlou část s retikulárními vlákny (červená pulpa).

Preparát 4



Název: Barvení retikulárních vláken ve slezině – detail

Lymfatická tkáň

- Uzlina (preparát)
- Slezina (preparát)
- Thymus (preparát)
- Tonsila (preparát)

Odkazy

Související články

- Modul Buněčné základy medicíny (3. LF UK)
- Sekundární amyloidóza sleziny (preparát) • Slezina / Spleen - Ag • Slezina / Spleen - Pearls • Slezina (SFLT)
- Slezina • Onemocnění sleziny
- Vývoj lymfatických cév, uzlin a sleziny