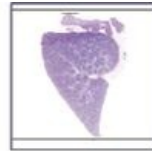
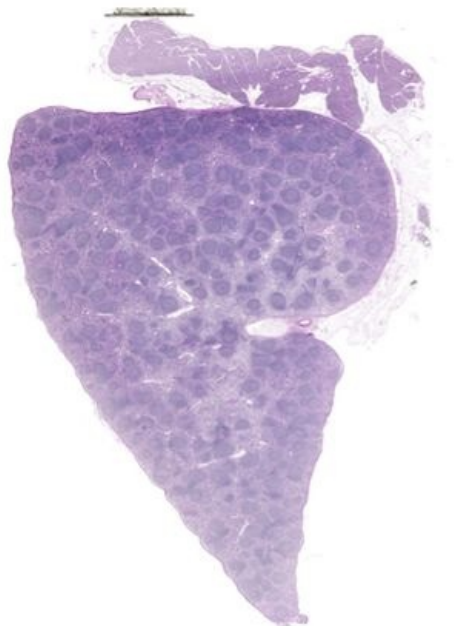


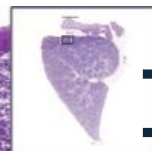
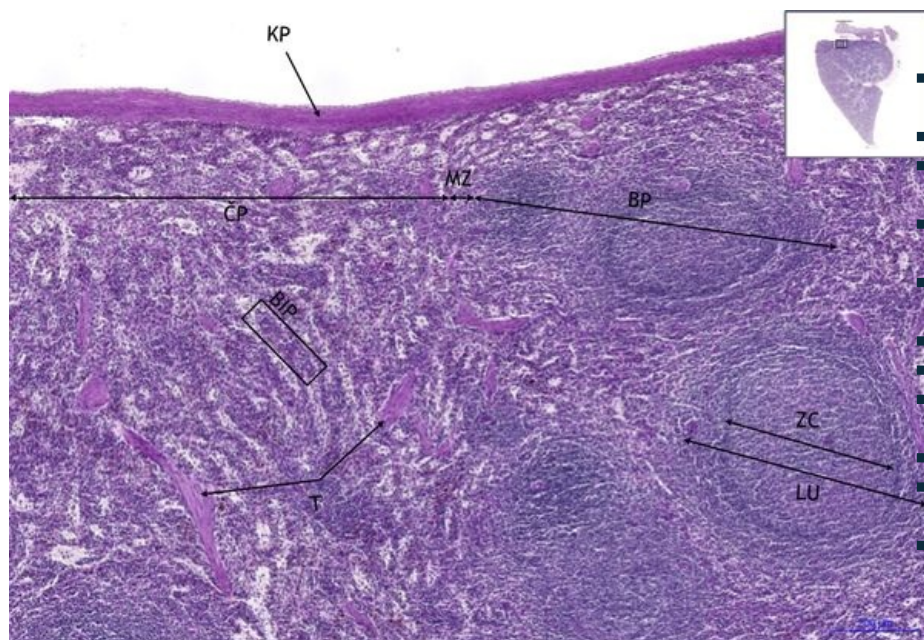
Slezina / Spleen - PAS

Slezina/Spleen, PAS 0,3x



Slezina/Spleen:

Slezina/Spleen, PAS 5x



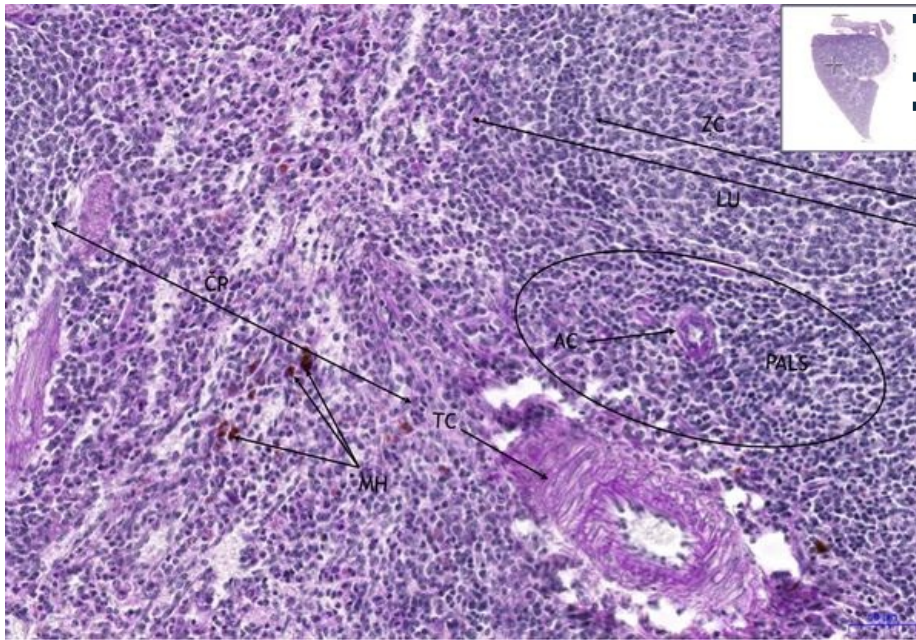
Slezina/Spleen:

- **1) KP** - kolagenní pouzdro / collagen capsule
- **2) T** - trabekula/trabecula
- **a) TC** - trabekulární céva / trabecular blood vessel
- **3) LU** - lymfatický uzlík / lymphatic nodule
- **a) ZC** - zárodečné centrum / germinal centrum
- **4) BP** - bílá pulpa / white pulp
- **a) AC** - arteria centralis
- **b) PALS** - periarteriální lymfatická pochva / periarterial lymphatic sheath
- **6) ČP** - červená pulpa / red pulp
- **7) MZ** - marginální zóna / marginal zone
- **8) BIP** - Billrothův provazec / Billroth cord

Slezina/Spleen, PAS 15,1x

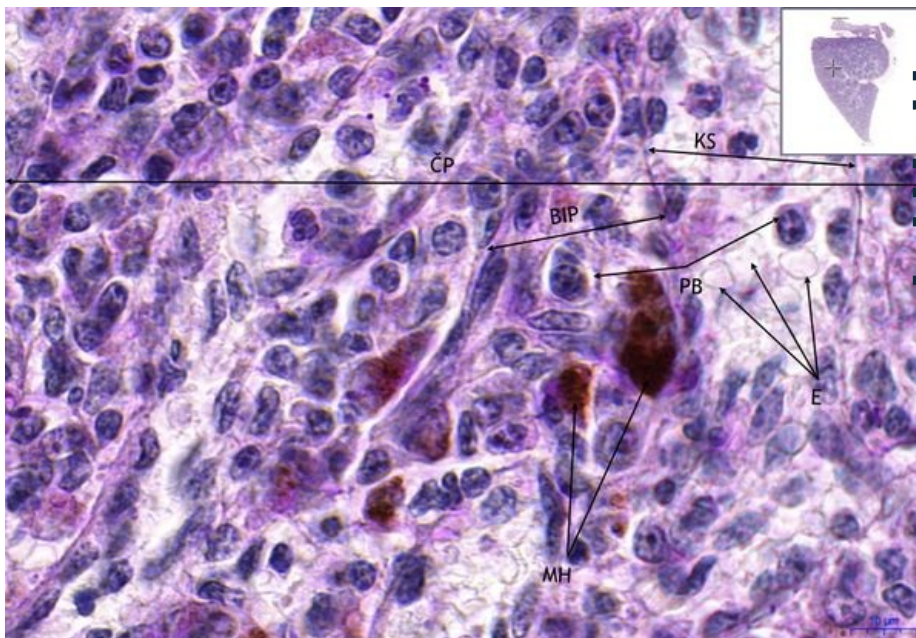
Slezina/Spleen:

- **1) TC** - trabekulární céva / trabecular blood vessel
- **2) LU** - lymfatický uzlík / lymphatic nodule
- **a) ZC** - zárodečné centrum / germinal centrum
- **4) BP** - bílá pulpa / white pulp
- **a) AC** - arteria centralis



- **b) PALS** - periarteriální lymfatická pochva / periarterial lymphatic sheath
- **6) ČP** - červená pulpa / red pulp
- **7) MH** - makrofágy s hemosiderinem / macrophages with hemosiderin

Slezina/Spleen, PAS 73x



Slezina/Spleen:

- **1) ČP** - červená pulpa / red pulp
- **2) BIP** - Billrothův provazec / Billroth cord
- **3) KS** - krevní sinus / blood sinus
- **4) PB** - plazmatická buňka / plasma cell
- **5) MH** - makrofágy s hemosiderinem / macrophages with hemosiderin
- **6) E** - erythrocyt/erythrocyte

Navigace

Navigace: Imunitní systém / Immune system

← Preparát L3

Seznam preparátů

Preparát L5 →