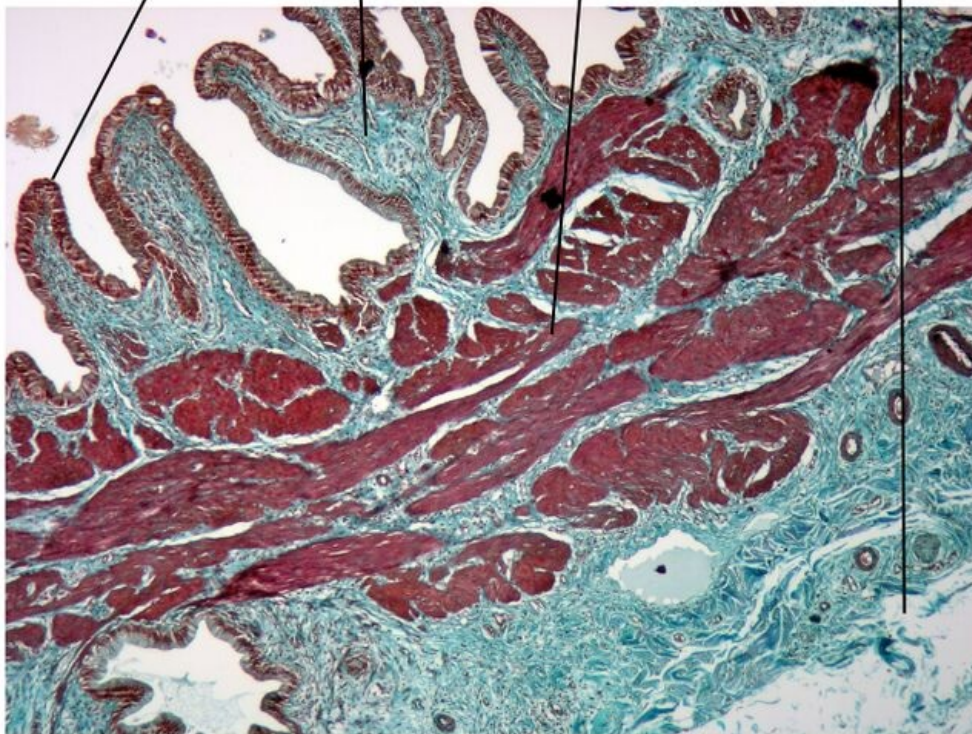


Soubor:Žlučník.jpg

jednovrstevný cylindrický epitel
uspořádaný v řasy lamina propria muscularis externa -
šikmo orientovaný hladký sval serosa
(částečně adventitie)



Žlučník (vesica fellea) - barveno trichrom

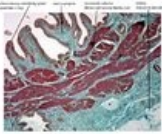
Size of this preview: 744 × 599 pixels.

Original file (3,046 × 2,454 pixels, file size: 1.38 MB, MIME type: image/jpeg)

| | |
|----------------|--|
| Popis | Žlučník |
| Zdroj | vlastní dílo |
| Datum | 2011-11-17 |
| Autor | Cedim |
| Licence | <p>Tento soubor podléhá licenci Creative Commons <i>Uvedte původ</i> 3.0 Česko (http://creativecommons.org/licenses/by/3.0/cz/deed.cs)</p> <p>Dílo smíte:</p> <ul style="list-style-type: none">▪ Šířit — kopírovat, distribuovat a sdělovat veřejnosti.▪ Upravovat — pozměňovat, doplňovat, využívat celý nebo částečně v jiných dílech.▪ Využívat komerčně. <p> Za těchto podmínek:</p> <ul style="list-style-type: none">▪ Uvedte původ — Máte povinnost uvést údaje o autorovi a tomto díle způsobem, který stanovil autor nebo poskytovatel licence (ne však tak, aby vznikl dojem, že podporují vás nebo způsob, jakým dílo užíváte). <p>Toto shrnutí vyjadřuje v obecném jazyce základní podmínky licenčního ujednání Creative Commons (https://creativecommons.org), které je pro vás závazné v plném znění. Existenci zde</p> |

File history

Click on a date/time to view the file as it appeared at that time.

| | Date/Time | Thumbnail | Dimensions | User | Comment |
|---------|--------------------------------|---|-------------------------|-------------------------|---|
| current | 20:32, 17 November 2011 |  | 3,046 × 2,454 (1.38 MB) | Cedim (talk contribs) | {{Soubor popis = Žlučník zdroj = {{vlastní dílo}} datum = 2011-11-17 autor = Uživatel:Cedim licence = {{cc by 3.0 cz}} }} Kategorie:Obrázky Kategorie:Histologie |

You cannot overwrite this file.

File usage

The following 3 pages use this file:

- Žlučník (obrázek)
- Portál:Atlas histologických preparátů/GIT
- Portál:Trávicí systém

Metadata

This file contains additional information, probably added from the digital camera or scanner used to create or digitize it.

If the file has been modified from its original state, some details may not fully reflect the modified file.

| | |
|----------------------------------|------------------------|
| Image title | OLYMPUS DIGITAL CAMERA |
| Camera manufacturer | OLYMPUS CORPORATION |
| Camera model | C5060WZ |
| Exposure time | 1/200 sec (0.005) |
| F Number | f/4.8 |
| ISO speed rating | 100 |
| Date and time of data generation | Unknown date |
| Lens focal length | 19.5 mm |