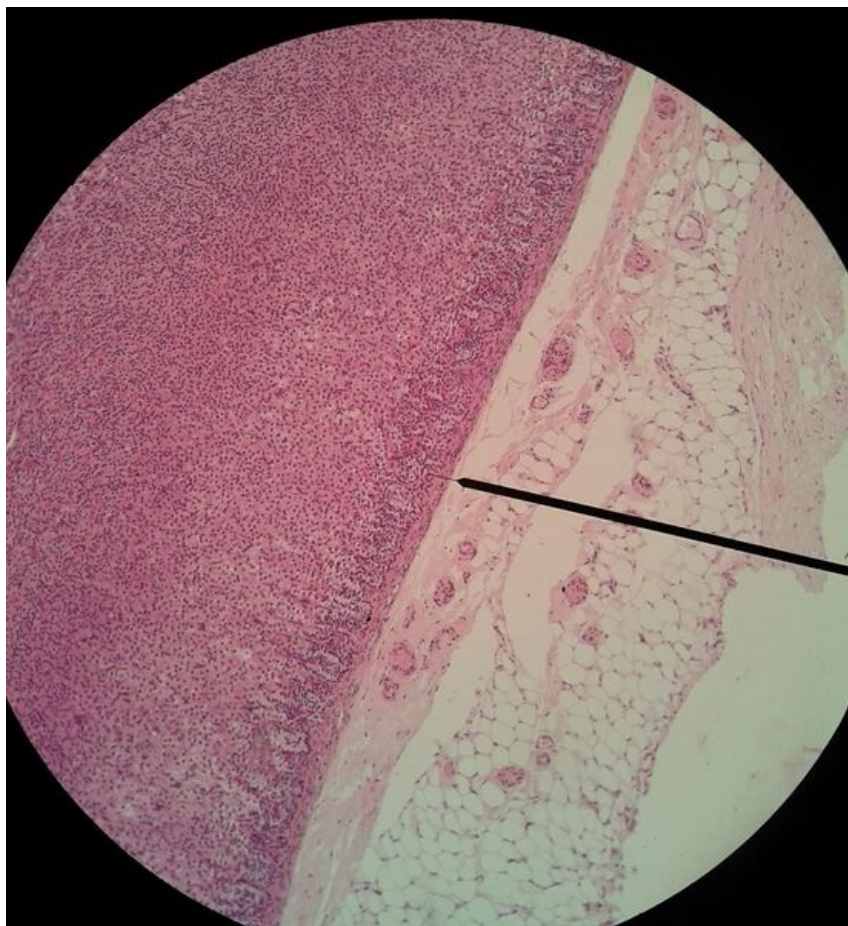


Soubor:18 Nadledvina.jpg



Size of this preview: 550 × 599 pixels.

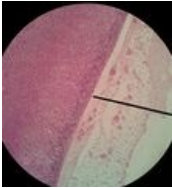
Original file (1,920 × 2,092 pixels, file size: 1.37 MB, MIME type: image/jpeg)

Popis	Nadledvina
Zdroj	vlastní dílo
Datum	2012-02-08
Autor	Prihodao

Licence	<p>Tento soubor podléhá licenci Creative Commons <i>Uveďte původ</i> 3.0 Česko (http://creativecommons.org/licenses/by/3.0/cz/deed.cs)</p> <p>Dílo smíte:</p> <ul style="list-style-type: none">▪ Šířit — kopírovat, distribuovat a sdělovat veřejnosti.▪ Upravovat — pozměňovat, doplňovat, využívat celý nebo částečně v jiných dílech.▪ Využívat komerčně. <p> Za těchto podmínek:</p> <ul style="list-style-type: none">▪ Uveďte původ — Máte povinnost uvést údaje o autorovi a tomto díle způsobem, který stanovil autor nebo poskytovatel licence (ne však tak, aby vznikl dojem, že podporují vás nebo způsob, jakým dílo užíváte). <p>Toto shrnutí vyjadřuje v obecném jazyce základní podmínky licenčního ujednání Creative Commons (https://creativecommons.org), které je pro vás závazné v plném znění. Existenci zde</p>
----------------	--

File history

Click on a date/time to view the file as it appeared at that time.

	Date/Time	Thumbnail	Dimensions	User	Comment
current	22:14, 8 February 2012		1,920 × 2,092 (1.37 MB)	Prihodao (talk contribs)	{{Soubor popis = Nadledvina zdroj = {{vlastní dílo}} datum = 2012-02-08 autor = Uživatel:Prihodao licence = {{cc by 3.0 cz}} }} Kategorie:Histologie Kategorie:Obrázky

You cannot overwrite this file.

File usage

The following 2 pages use this file:

- Nadledvina (preparát)
- Portál:Endokrinní žlázy

Metadata

This file contains additional information, probably added from the digital camera or scanner used to create or digitize it.

If the file has been modified from its original state, some details may not fully reflect the modified file.

Camera manufacturer	SAMSUNG
Camera model	GT-S5830
Author	Picasa
F Number	f/2.6
ISO speed rating	50
Date and time of data generation	14:53, 24 January 2012
Lens focal length	3.55 mm