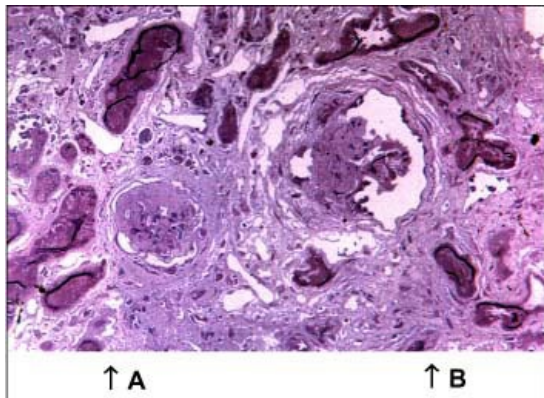


Soubor:Alportův syndrom sklerotické glomeruly.jpg



Dva sklerotické glomeruly. Barvení toluidinová modř. Zvětšení: negativ 200x, foto 700x

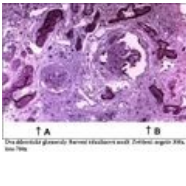
No higher resolution available.

Alportův_syndrom_sklerotické_glomeruly.jpg (352 × 282 pixels, file size: 76 KB, MIME type: image/jpeg)

Popis	Sklerotické glomeruly u Alportova syndromu
Zdroj	http://www.scielo.br/scielo.php?script=sci_arttext&pid=S0004-27492001000500016#figura3
Datum	2011-03-27
Autor	Silvestrim, Ferreira, Cohen
Licence	<div><p>Tento soubor podléhá licenci Creative Commons <i>Uvedte původ - Neužívejte komerčně</i> 3.0 Mezinárodní (http://creativecommons.org/licenses/by-nc/3.0/deed.cs)</p><p>Dílo smíte:</p><ul style="list-style-type: none">▪ Šířit — kopírovat, distribuovat a sdělovat veřejnosti.▪ Upravovat — pozměňovat, doplňovat, využívat celý nebo částečně v jiných dílech.<p>Za těchto podmínek:</p><ul style="list-style-type: none">▪ Uvedte původ — Máte povinnost uvést údaje o autorovi a tomto díle způsobem, který stanovil autor nebo poskytovatel licence (ne však tak, aby vznikl dojem, že podporují vás nebo způsob, jakým dílo užíváte).▪ Neužívejte komerčně — Toto dílo nesmíte využít pro komerční účely.<p><small>Toto shrnutí vyjadřuje v obecném jazyce základní podmínky licenčního ujednání Creative Commons (https://creativecommons.org), které je pro vás závazné v plném znění. Existenci zde uvedené verze licence ověříte pomocí zkoušky funkčnosti odkazu na ni (http://creativecommons.org/licenses/by-nc/3.0/deed.cs).</small></p></div>

File history

Click on a date/time to view the file as it appeared at that time.

	Date/Time	Thumbnail	Dimensions	User	Comment
current	20:29, 27 March 2011		352 × 282 (76 KB)	Xkozelm (talk contribs)	{{Soubor popis = Sklerotické glomeruly u Alportova syndromu zdroj = http://www.scielo.br/scielo.php?script=sci_arttext&pid=S0004-27492001000500016#figura3 datum = 2011-03-27 autor = Silvestrim, Ferreira, Cohen licence = {{cc by 3.0}} }} [[Kategorie:

You cannot overwrite this file.

File usage

The following page uses this file:

- Alportův syndrom

Metadata

This file contains additional information, probably added from the digital camera or scanner used to create or digitize it.

If the file has been modified from its original state, some details may not fully reflect the modified file.