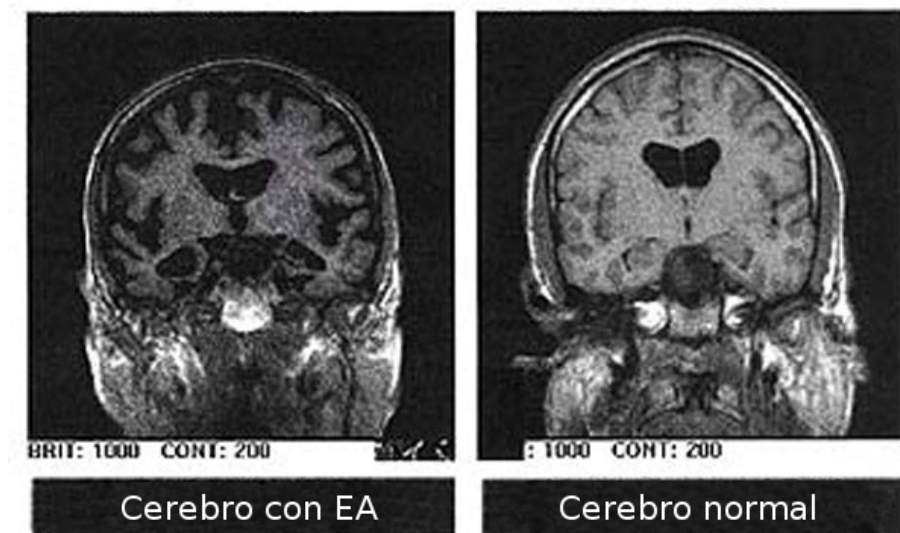


Soubor:Alzheimer's disease - MRI-es.jpg



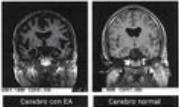
No higher resolution available.

Alzheimer's_disease_-_MRI-es.jpg (600 × 359 pixels, file size: 124 KB, MIME type: image/jpeg)

Popis	Alzheimer na MRI
Zdroj	https://commons.wikimedia.org/wiki/File:Alzheimer's_disease_-_MRI-es.jpg
Datum	2006-06-05
Autor	Qwertyytrewqqwerty (https://commons.wikimedia.org/wiki/User:Medium69)
Licence	<div><p>Tento soubor podléhá licenci Creative Commons <i>Uvedte původ - Zachovejte licenci</i> 3.0 Mezinárodní (http://creativecommons.org/licenses/by-sa/3.0/deed.cs)</p><p>Dílo smíte:</p><ul style="list-style-type: none">▪ Šířit — kopírovat, distribuovat a sdělovat veřejnosti.▪ Upravovat — pozměňovat, doplňovat, využívat celý nebo částečně v jiných dílech.▪ Využívat komerčně.<p>Za těchto podmínek:</p><ul style="list-style-type: none">▪ Uvedte původ — Máte povinnost uvést údaje o autorovi a tomto díle způsobem, který stanovil autor nebo poskytovatel licence (ne však tak, aby vznikl dojem, že podporují vás nebo způsob, jakým dílo užíváte).▪ Zachovejte licenci — Pokud toto dílo jakkoliv upravíte nebo použijete ve svém díle, máte povinnost výsledek své práce šířit pod stejnou nebo slučitelnou licenci.<p><small>Toto shrnutí vyjadřuje v obecném jazyce základní podmínky licenčního ujednání Creative Commons (https://creativecommons.org), které je pro vás závazné v plném znění. Existenci zde uvedeně verze licence ověřte pomocí zkoušky funkčnosti odkazu na ni (http://creativecommons.org/licenses/by-sa/3.0/deed.cs).</small></p></div>

File history

Click on a date/time to view the file as it appeared at that time.

	Date/Time	Thumbnail	Dimensions	User	Comment
current	17:46, 24 April 2010		600 × 359 (124 KB)	Weru (talk contribs)	{{Soubor popis = Alzheimer na MRI zdroj = http://commons.wikimedia.org/wiki/File:Alzheimer's_disease_-_MRI-es.jpg datum = 2006-06-05 autor = [http://commons.wikimedia.org/wiki/User:Medium69 Qwertyytrewqqwerty] licence = {{cc by-sa 3.0}} }} [[Kategor

You cannot overwrite this file.

File usage

The following 2 pages use this file:

- Alzheimerova choroba
- Intracelulární akumulace proteinů

Metadata

This file contains additional information, probably added from the digital camera or scanner used to create or digitize it.

If the file has been modified from its original state, some details may not fully reflect the modified file.