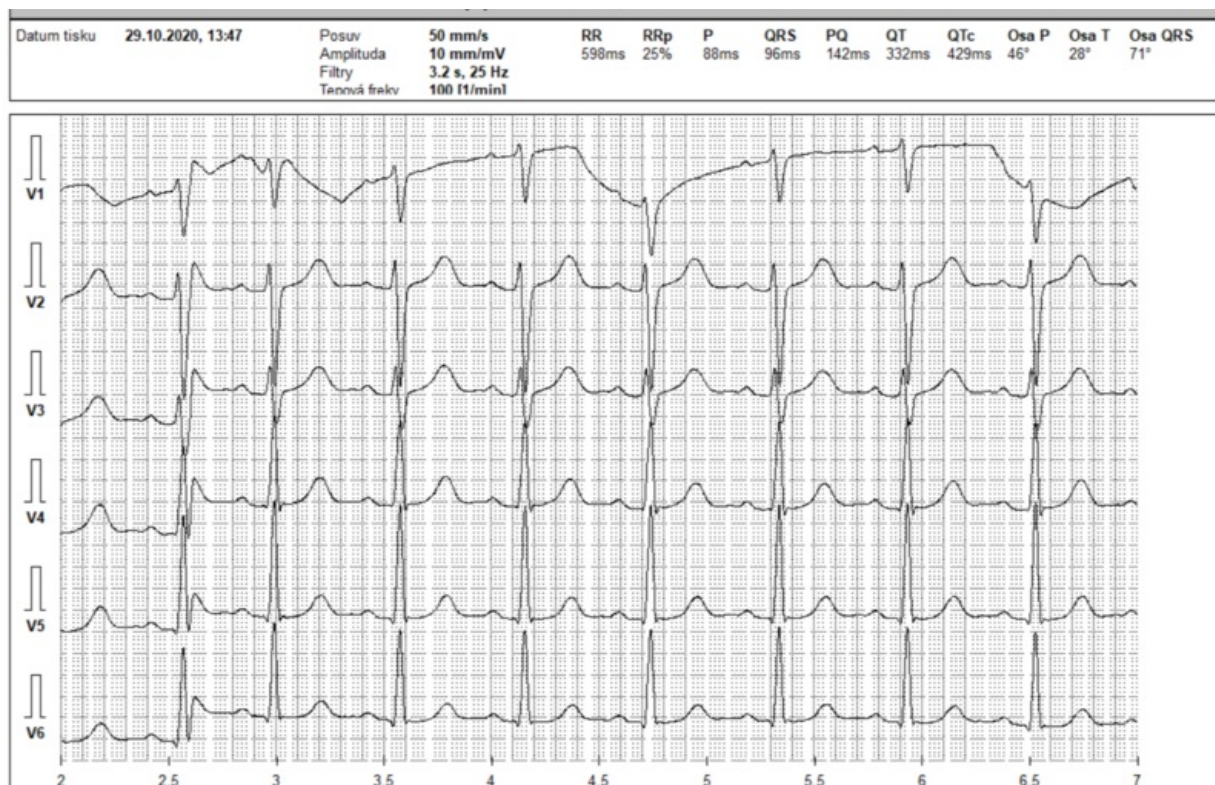


# Soubor: BTL08Win nahled tisku hrudni.png



This image can contain annotations.  
Move the mouse over the image to display.  
Size of this preview: 800 × 511 pixels.

Original file (1,352 × 863 pixels, file size: 288 KB, MIME type: image/png)

[Open in Media Viewer](#)

## Popis

**Popis** BTL08Win tisk křivek – hrudní svody

**Zdroj** vlastní dílo

**Datum** 2020-10-29

**Autor** Kychot

**Licence**

Tento soubor podléhá licenci **Creative Commons *Uvedte původ* 4.0 Mezinárodní** (<http://creativecommons.org/licenses/by/4.0/deed.cs>)

**Dílo smíte:**

- **Šířit** — kopírovat, distribuovat a sdělovat veřejnosti.
- **Upravovat** — pozměňovat, doplňovat, využívat celý nebo částečně v jiných dílech.
- **Využívat komerčně.**



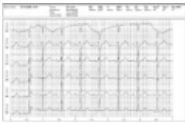
**Za těchto podmínek:**

- **Uvedte původ** — Máte povinnost uvést údaje o autorovi a tomto díle způsobem, který stanovil autor nebo poskytovatel licence (ne však tak, aby vznikl dojem, že podporují vás nebo způsob, jakým dílo užíváte).

Toto shrnutí vyjadřuje v obecném jazyce základní podmínky licenčního ujednání Creative Commons (<https://creativecommons.org>), které je pro vás závazné v plném znění. Existenci zde uvedené verze licence ověříte pomocí zkoušky funkčnosti odkazu na ni (<http://creativecommons.org/licenses/by/4.0/deed.cs>).

## File history

Click on a date/time to view the file as it appeared at that time.

	Date/Time	Thumbnail	Dimensions	User	Comment
current	<b>19:45, 1 November 2020</b>		1,352 × 863 (288 KB)	Kychot (talk   contribs)	{{Soubor  popis = BTL08Win tisk křivek - hrudní svody  zdroj = {{vlastní dílo}}  datum = 2020-10-29  autor = Kychot  licence = {{cc by 4.0}} }} Kategorie:EKG Kategorie:Obrázky

You cannot overwrite this file.

## File usage

The following page uses this file:

- Elektrokardiografie (2. LF UK)/Vyhodnocení

## Metadata

This file contains additional information, probably added from the digital camera or scanner used to create or digitize it.

If the file has been modified from its original state, some details may not fully reflect the modified file.