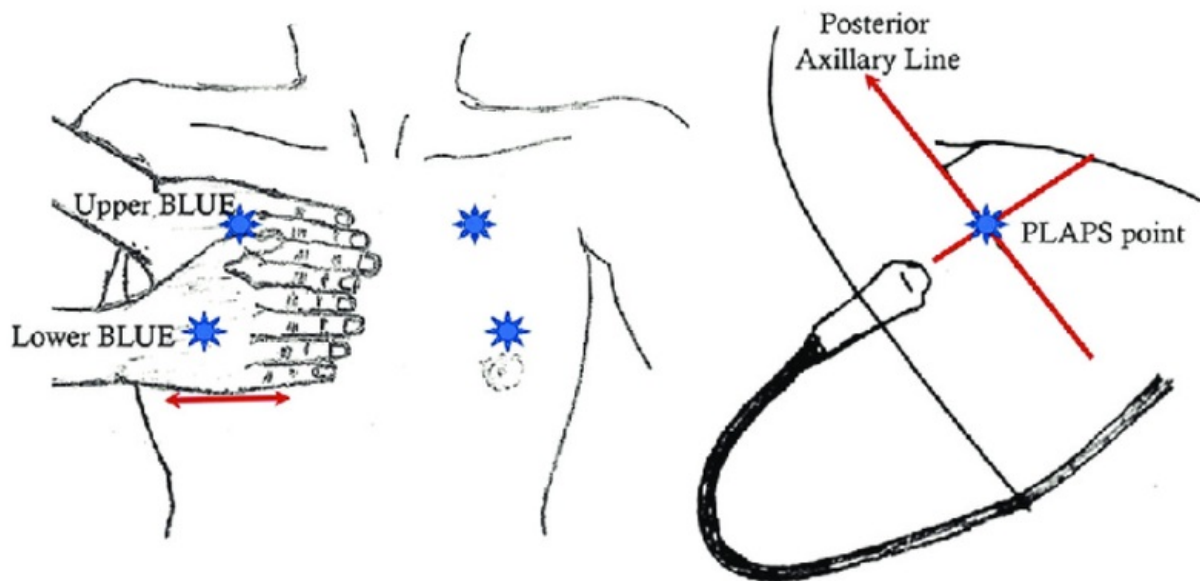


Soubor:Blue protokol.png



This image can contain annotations.
Move the mouse over the image to display.
Size of this preview: 800 × 393 pixels.

Original file (832 × 409 pixels, file size: 191 KB, MIME type: image/png)

 **Open in Media Viewer** 

Popis

Popis schéma přiložení USG sondy v BLUE protokolu

Zdroj https://www.researchgate.net/figure/Upper-BLUE-point-Lower-BLUE-point-and-PLAPS-point_fig1_370376029

Datum 2023-12-01

Autor Kiran Gudivada

Licence

Tento soubor podléhá licenci Creative Commons *Uveďte původ - Nezpracovávejte* 4.0 Mezinárodní (<http://creativecommons.org/licenses/by-nd/4.0/deed.cs>)

Dílo smíte:

- **Šířit** — kopírovat, distribuovat a sdělovat veřejnosti.
- **Využívat komerčně.**

Za těchto podmínek:




- **Uveďte původ** — Máte povinnost uvést údaje o autorovi a tomto díle způsobem, který stanovil autor nebo poskytovatel licence (ne však tak, aby vznikl dojem, že podporují vás nebo způsob, jakým dílo užíváte).
- **Nezpracovávejte** — Toto dílo nesmíte pozměňovat, doplňovat, využívat celé nebo částečně v jiných dílech.

Toto shrnutí vyjadřuje v obecném jazyce základní podmínky licenčního ujednání Creative Commons (<https://creativecommons.org>), které je pro vás závazné v plném znění. Existenci zde uvedeného verze licence ověříte pomocí zkoušky funkčnosti odkazu na ni (<http://creativecommons.org/licenses/by-nd/4.0/deed.cs>).

File history

Click on a date/time to view the file as it appeared at that time.

	Date/Time	Thumbnail	Dimensions	User	Comment
current	10:41, 1 December 2023		832 × 409 (191 KB)	Balejka (talk contribs)	{{Soubor popis = schéma přiložení USG sondy v BLUE protokolu zdroj = https://www.researchgate.net/figure/Upper-BLUE-point-Lower-BLUE-point-and-PLAPS-point_fig1_370376029 datum = 2023-12-01 autor = Kiran Gudivada licence = {{cc by-nd 4.0}} } } Kategorie:Nezařazené soubory Kategorie:Obrázky

You cannot overwrite this file.

File usage

The following page uses this file:

- POCUS (point of care ultrasound)

Metadata

This file contains additional information, probably added from the digital camera or scanner used to create or digitize it.

If the file has been modified from its original state, some details may not fully reflect the modified file.