

Soubor: Celkovy pohled.png

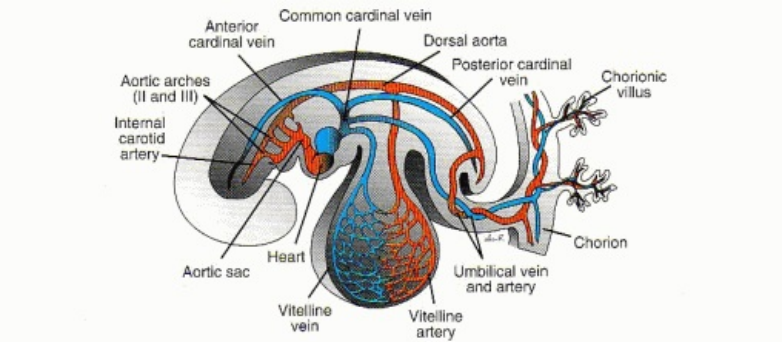


Figure 12.32 Main intraembryonic and extraembryonic arteries (red) and veins (blue) in a 4-mm embryo (end of the fourth week). Only the vessels on the left side of the embryo are shown.

Celkovy_pohled.png (508 × 253 pixels, file size: 36 KB, MIME type: image/png)

Popis	Schéma průběhu žil tělem embrya:
Zdroj	Sadler Thomas W., Langmanova lékařská embryologie
Datum	2013-01-17
Autor	Sadler Thomas W.
Licence	Vyhrazeno jen pro přímé užití na stránkách WikiSkripta.eu

File history

Click on a date/time to view the file as it appeared at that time.

	Date/Time	Thumbnail	Dimensions	User	Comment
current	18:39, 17 January 2013		508 × 253 (36 KB)	Robertfaber (talk contribs)	{{Soubor popis = Schéma průběhu žil tělem embrya: zdroj = Sadler Thomas W., Langmanova lékařská embryologie datum = 2013-01-17 autor = Sadler Thomas W. licence = {{WS_licence}} }} Kategorie:Nezařazené soubory Kategorie:Obrázky

You cannot overwrite this file.

File usage

The following page uses this file:

- Uživatel:Robertfaber/Pískoviště