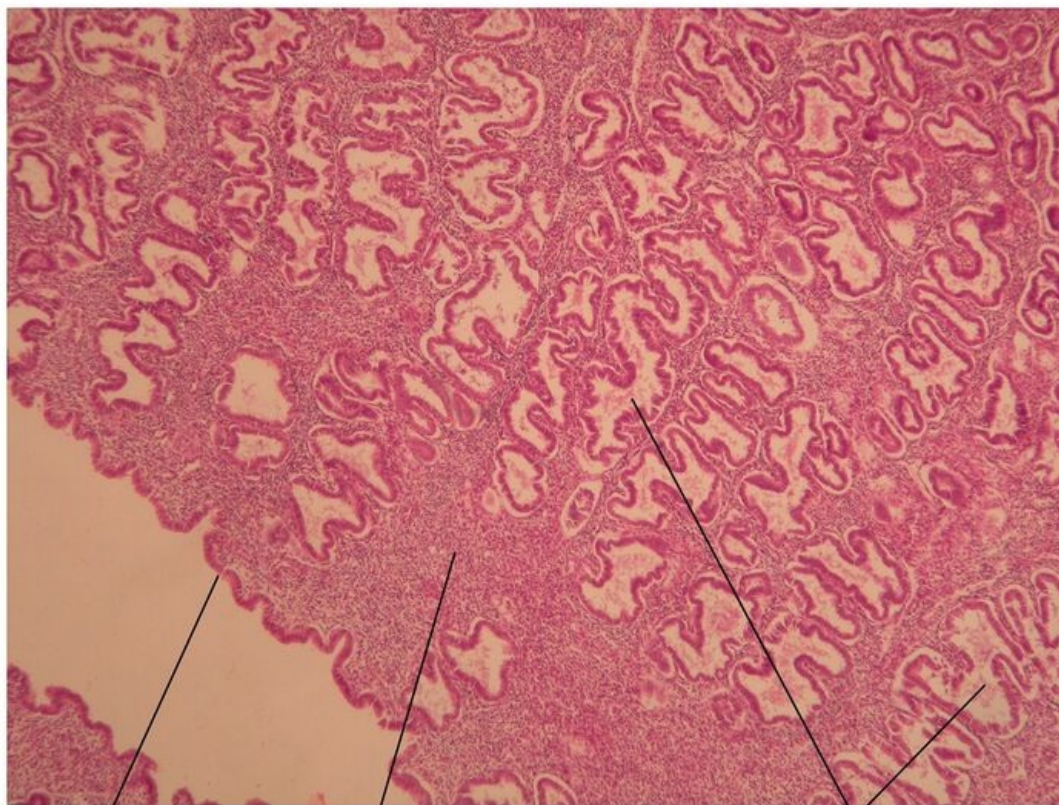


Soubor:Děloha 3lf.jpg



Jednovrstevný
cylindrický epitel

Vazivové stroma
(lamina propria = slizniční vazivo)

Jednoduché tubulózní děložní
žlásky (glandulae uterinae)



This image can contain annotations.
Move the mouse over the image to display.
Size of this preview: 733 × 600 pixels.

Original file (1,100 × 900 pixels, file size: 331 KB, MIME type: image/jpeg)

Open in Media Viewer

Popis Děloha

Zdroj vlastní dílo

Datum 2012-02-09

Autor Prihodao

Licence

Tento soubor podléhá licenci Creative Commons *Uvedte původ* 3.0 Česko (<http://creativecommons.org/licenses/by/3.0/cz/deed.cs>)

Dílo smíte:

- **Šířit** — kopírovat, distribuovat a sdělovat veřejnosti.
- **Upravovat** — pozměňovat, doplňovat, využívat celý nebo částečně v jiných dílech.
- **Využívat komerčně.**




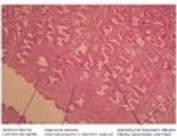
Za těchto podmínek:

- **Uvedte původ** — Máte povinnost uvést údaje o autorovi a tomto díle způsobem, který stanovil autor nebo poskytovatel licence (ne však tak, aby vznikl dojem, že podporují vás nebo způsob, jakým dílo užíváte).

Toto shrnutí vyjadřuje v obecném jazyce základní podmínky licenčního ujednání Creative Commons (<https://creativecommons.org>), které je pro vás závazné v plném znění. Existenci zde uvedeně verze licence ověříte pomocí zkoušky funkčnosti odkazu na ni (<http://creativecommons.org/licenses/by/3.0/cz/deed.cs>).

File history

Click on a date/time to view the file as it appeared at that time.

	Date/Time	Thumbnail	Dimensions	User	Comment
current	13:31, 31 March 2012		1,100 × 900 (331 KB)	Cooba (talk contribs)	Doplněny popisky dle MUDr. L. Hubičkové-Heringové, Ph.D.
	22:09, 9 February 2012		1,037 × 778 (309 KB)	Prihodao (talk contribs)	{{Soubor popis = Děloha zdroj = {{vlastní dílo}} datum = 2012-02-09 autor = Uživatel:Prihodao licence = {{cc by 3.0 cz}} }} Kategorie:Histologie Kategorie:Obrázky

You cannot overwrite this file.

File usage

The following 2 pages use this file:

- Děloha (preparát)
- Portál:Ženský pohlavní systém

Metadata

This file contains additional information, probably added from the digital camera or scanner used to create or digitize it.

If the file has been modified from its original state, some details may not fully reflect the modified file.