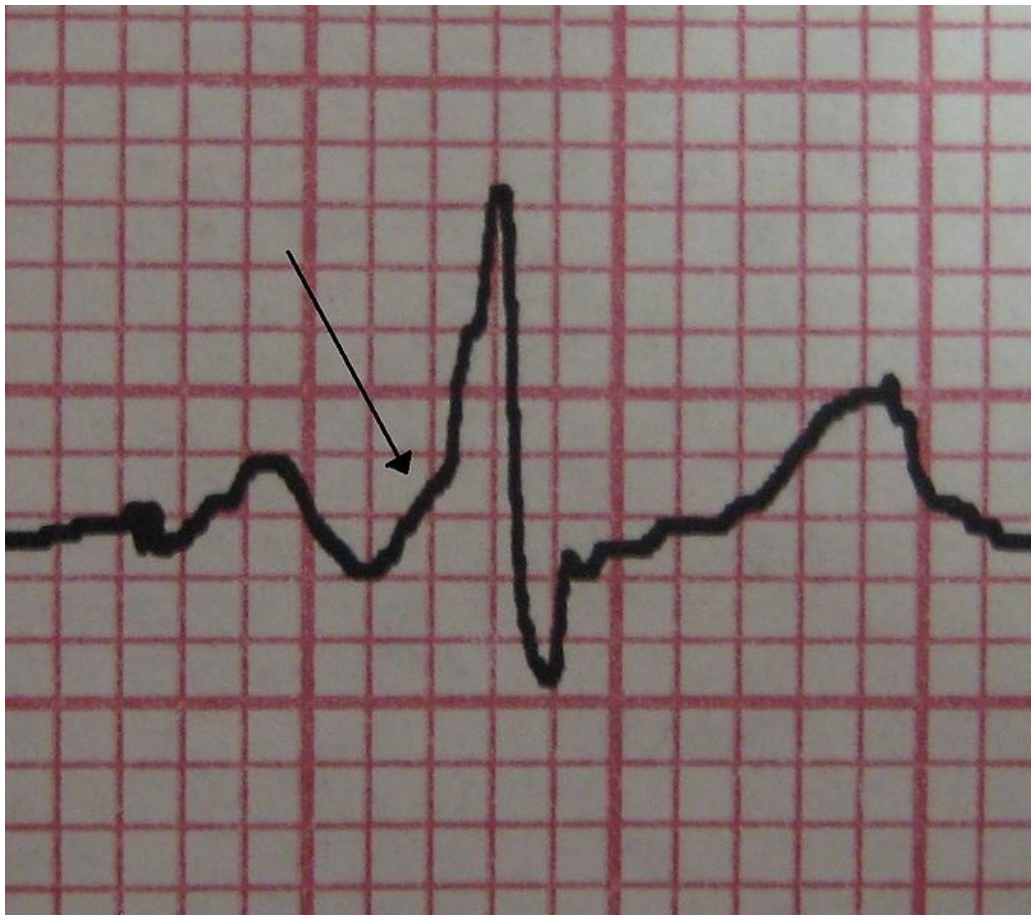


Soubor:Delta vlny při WPW.JPG



This image can contain annotations.
Move the mouse over the image to display.
No higher resolution available.

Delta_vlny_při_WPW.JPG (681 × 600 pixels, file size: 60 KB, MIME type: image/jpeg)

 **Open in Media Viewer** 

Popis Delta vlna při WPW syndromu

Zdroj <https://commons.wikimedia.org/wiki/File:DeltaWave09.JPG>

Datum 2009-11-27

Autor James Heilman, MD

Licence

Tento soubor podléhá licenci Creative Commons *Uvedte původ - Zachovejte licenci* 3.0 Mezinárodní (<http://creativecommons.org/licenses/by-sa/3.0/deed.cs>)

Dílo smíte:

- **Šířit** — kopírovat, distribuovat a sdělovat veřejnosti.
- **Upravovat** — pozměňovat, doplňovat, využívat celý nebo částečně v jiných dílech.
- **Využívat komerčně.**

Za těchto podmínek:




- **Uvedte původ** — Máte povinnost uvést údaje o autorovi a tomto díle způsobem, který stanovil autor nebo poskytovatel licence (ne však tak, aby vznikl dojem, že podporují vás nebo způsob, jakým dílo užíváte).
- **Zachovejte licenci** — Pokud toto dílo jakkoliv upravíte nebo použijete ve svém díle, máte povinnost výsledek své práce šířit pod stejnou nebo slučitelnou licenci.

Toto shrnutí vyjadřuje v obecném jazyce základní podmínky licenčního ujednání Creative Commons (<https://creativecommons.org>), které je pro vás závazné v plném znění. Existenci zde uvedené verze licence ověřte pomocí zkoušky funkčnosti odkazu na ni (<http://creativecommons.org/licenses/by-sa/3.0/deed.cs>).

File history

Click on a date/time to view the file as it appeared at that time.

	Date/Time	Thumbnail	Dimensions	User	Comment
current	12:43, 14 November 2010		681 × 600 (60 KB)	OK (talk contribs)	{{Soubor popis = Delta vlna při WPW syndromu zdroj = http://commons.wikimedia.org/wiki/File:DeltaWave09.JPG datum = 2009-11-27 autor = James Heilman, MD licence = {{cc by-sa 3.0}} }} Kategorie:kardiologie [[Kat

You cannot overwrite this file.

File usage

The following page uses this file:

- Wolffův-Parkinsonův-Whiteův syndrom

Metadata

This file contains additional information, probably added from the digital camera or scanner used to create or digitize it.

If the file has been modified from its original state, some details may not fully reflect the modified file.