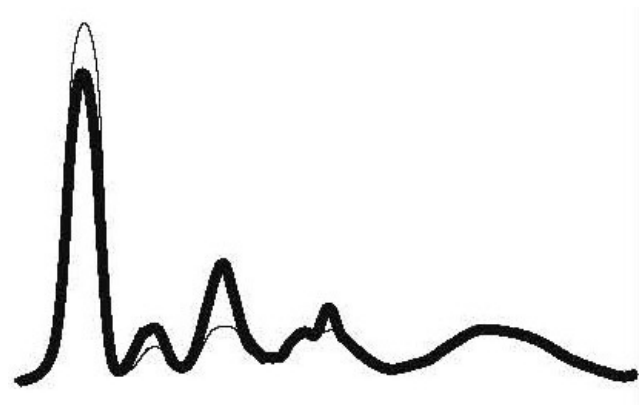


Soubor:ELFO akutní zánět.jpg




This image can contain annotations.
Move the mouse over the image to display.
No higher resolution available.

ELFO_akutní_zánět.jpg (412 × 261 pixels, file size: 16 KB, MIME type: image/jpeg)


 **Open in Media Viewer** 

Popis	ELFO při akutním zánětu
Zdroj	vlastní dílo
Datum	2007
Autor	MUDr. Martin Vejražka, PhD., MUDr. Lenka Fialová, CSc.

Licence	<p>Tento soubor podléhá licenci Creative Commons <i>Uvedte původ</i> 3.0 Česko (http://creativecommons.org/licenses/by/3.0/cz/deed.cs)</p> <p>Dílo smíte:</p> <ul style="list-style-type: none">▪ Šířit — kopírovat, distribuovat a sdělovat veřejnosti.▪ Upravovat — pozměňovat, doplňovat, využívat celý nebo částečně v jiných dílech.▪ Využívat komerčně. <p></p> <p>Za těchto podmínek:</p> <ul style="list-style-type: none">▪ Uvedte původ — Máte povinnost uvést údaje o autorovi a tomto díle způsobem, který stanovil autor nebo poskytovatel licence (ne však tak, aby vznikl dojem, že podporují vás nebo způsob, jakým dílo užíváte). <p>Toto shrnutí vyjadřuje v obecném jazyce základní podmínky licenčního ujednání Creative Commons (https://creativecommons.org), které je pro vás závazné v plném znění. Existenci zde uvedené verze licence ověříte pomocí zkoušky funkčnosti odkazu na ni (http://creativecommons.org/licenses/by/3.0/cz/deed.cs).</p>
----------------	---

File history

Click on a date/time to view the file as it appeared at that time.

	Date/Time	Thumbnail	Dimensions	User	Comment
current	20:21, 22 February 2010		412 × 261 (16 KB)	Don-giovanni (talk contribs)	{{Soubor popis = ELFO při akutním zánětu zdroj = {{vlastní dílo}} datum = 2007 autor = MUDr. Martin Vejražka, PhD., MUDr. Lenka Fialová, CSc. licence = {{cc by 3.0 cz}} }} Kategorie:Biochemie [[Kate

You cannot overwrite this file.

File usage

The following 3 pages use this file:

- Bílkoviny v séru a moči (1. LF UK, VL)
- Elektroforéza bílkovin v séru
- Plazmatické bílkoviny

Metadata

This file contains additional information, probably added from the digital camera or scanner used to create or digitize it.

If the file has been modified from its original state, some details may not fully reflect the modified file.