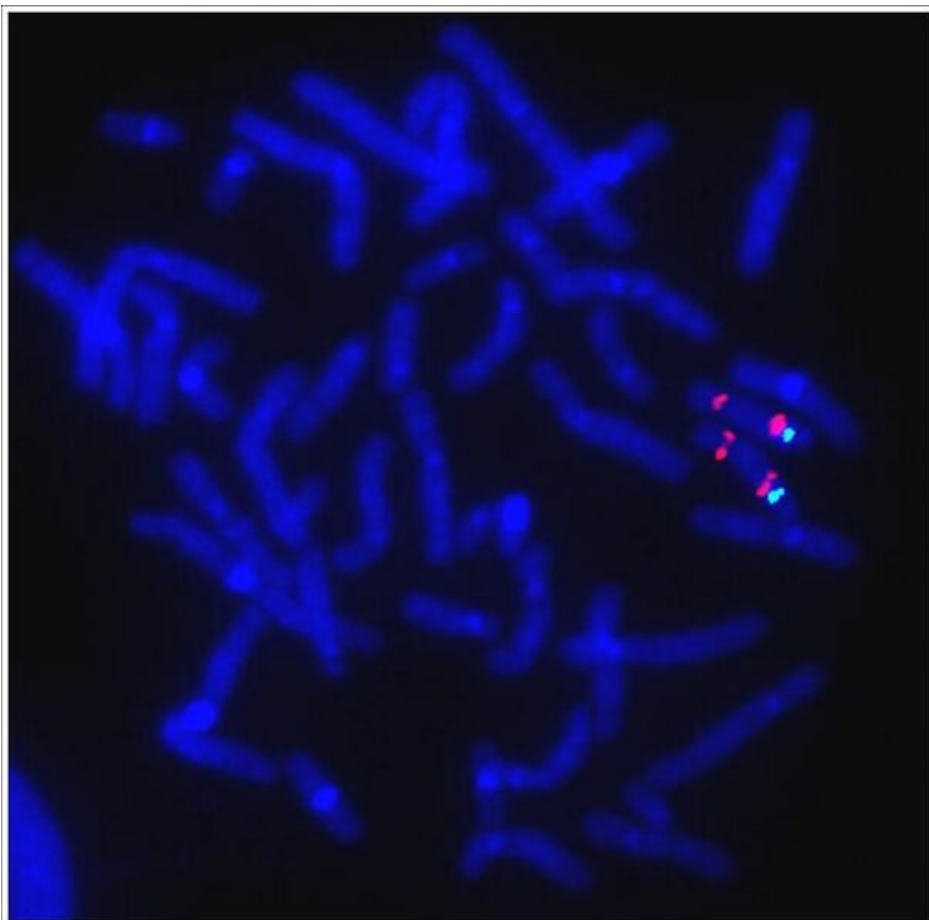


Soubor:FISH lokus specifická sonda.jpg



This image can contain annotations.
Move the mouse over the image to display.
Size of this preview: 609 × 600 pixels.

Original file (659 × 649 pixels, file size: 24 KB, MIME type: image/jpeg)



Open in Media Viewer



Popis FISH lokus specifická sonda Prader-Willi

Zdroj Cytogenetická laboratoř ÚBLG a VFN 1. LF UK

Datum 2010

Autor MUDr. Romana Mihalová

Licence

Tento soubor podléhá licenci Creative Commons *Uvedte původ* 3.0 Česko (<http://creativecommons.org/licenses/by/3.0/cz/deed.cs>)

Dílo smíte:

- **Šířit** — kopírovat, distribuovat a sdělovat veřejnosti.
- **Upravovat** — pozměňovat, doplňovat, využívat celý nebo částečně v jiných dílech.
- **Využívat komerčně.**



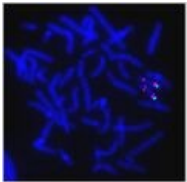
Za těchto podmínek:

- **Uvedte původ** — Máte povinnost uvést údaje o autorovi a tomto díle způsobem, který stanovil autor nebo poskytovatel licence (ne však tak, aby vznikl dojem, že podporují vás nebo způsob, jakým dílo užíváte).

Toto shrnutí vyjadřuje v obecném jazyce základní podmínky licenčního ujednání Creative Commons (<https://creativecommons.org>), které je pro vás závazné v plném znění. Existenci zde uvedené verze licence ověřte pomocí zkoušky funkčnosti odkazu na ni (<http://creativecommons.org/licenses/by/3.0/cz/deed.cs>).

File history

Click on a date/time to view the file as it appeared at that time.

	Date/Time	Thumbnail	Dimensions	User	Comment
current	14:03, 9 March 2010		659 × 649 (24 KB)	Kbobk (talk contribs)	{ {Soubor popis = FISH lokus specifická sonda Prader-Willi zdroj = Cytogenetická laboratoř ÚBLG a VFN 1.LF UK datum = autor = MUDr. Romana Mihalová licence = { {bez licence}} } } Kategorie:Obrázky Kategorie:Cytogenetika Kategorie:FISH

You cannot overwrite this file.

File usage

The following page uses this file:

- Identifikace chromozomů

Metadata

This file contains additional information, probably added from the digital camera or scanner used to create or digitize it.

If the file has been modified from its original state, some details may not fully reflect the modified file.